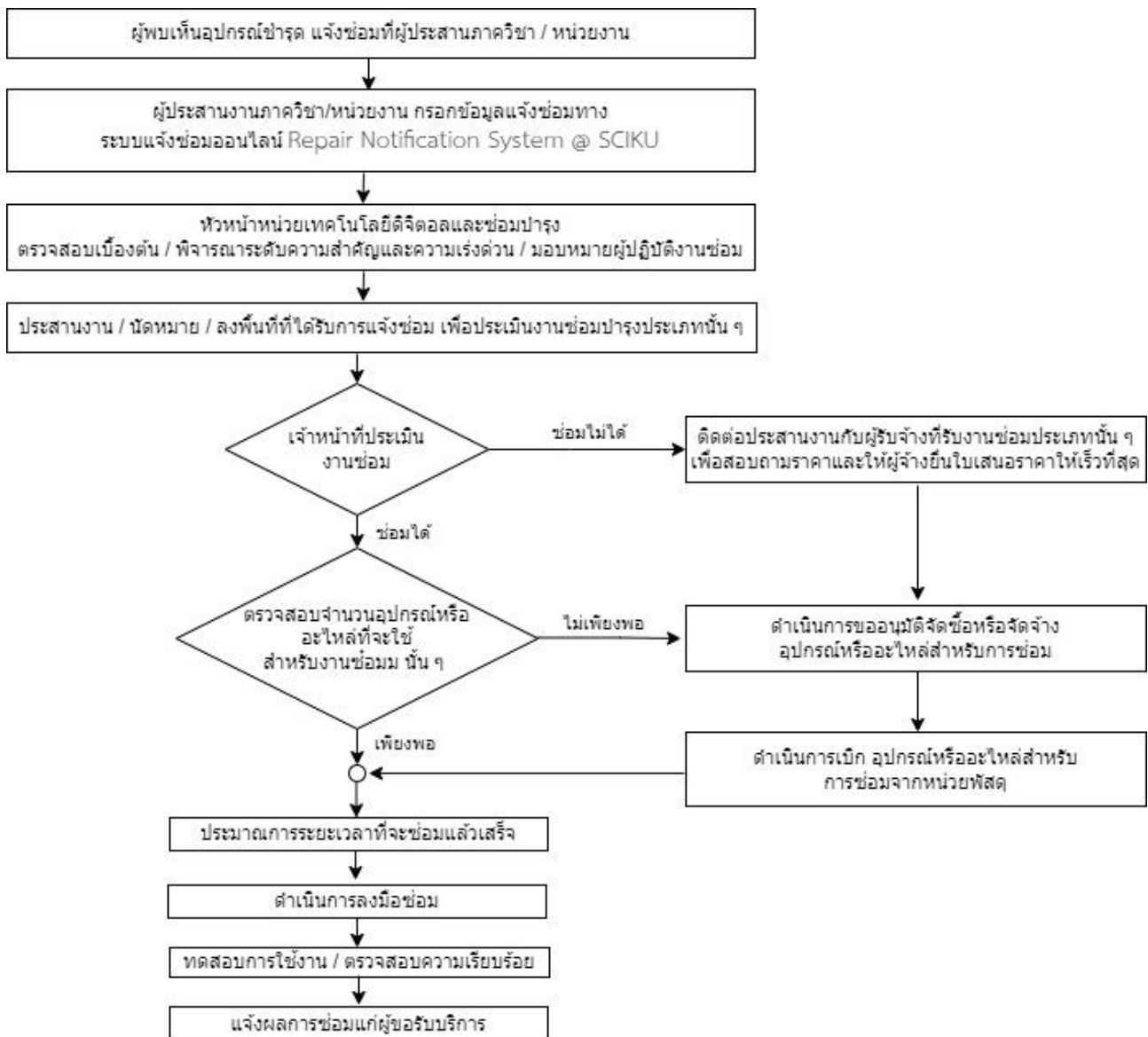


## ผังกระบวนการงาน (Workflow)



### หมายเหตุ

1. หากรายการแจ้งซ่อมใดต้องมีการจัดซื้ออุปกรณ์ มาเพื่อซ่อมบำรุง สามารถ capture หน้าจอจากระบบมาประกอบในการจัดทำเอกสารขออนุมัติดำเนินการจัดซื้อได้
2. บุคลากรคณะวิทยาศาสตร์วิทย์ศาสตร์ทุกคนสามารถตรวจสอบสถานะงานซ่อมด้วยตนเองได้ตลอดเวลา โดยเข้าไปที่ ระบบแจ้งซ่อมออนไลน์ Repair Notification System @ SCIKU : <https://kassets.art/mHR9hK>