



ประกาศคณะวิทยาศาสตร์ มหาวิทยาลัยเกษตรศาสตร์  
เรื่อง ประกวดราคาจ้างก่อสร้างโรงหลังคาจัดเก็บวัสดุอุปกรณ์ และครุภัณฑ์ คณะวิทยาศาสตร์ จำนวน ๑ งาน  
ด้วยวิธีประกวดราคาอิเล็กทรอนิกส์ (e-bidding)  
เลขที่ ๗๒/๒๕๖๕

คณะวิทยาศาสตร์ มหาวิทยาลัยเกษตรศาสตร์ มีความประสงค์จะ ประกวดราคาจ้างก่อสร้าง  
โรงหลังคาจัดเก็บวัสดุอุปกรณ์ และครุภัณฑ์ คณะวิทยาศาสตร์ จำนวน ๑ งาน ด้วยวิธีประกวดราคาอิเล็กทรอนิกส์  
(e-bidding) ราคากลางของงานก่อสร้างในการประกวดราคาครั้งนี้เป็นเงินทั้งสิ้น ๑,๖๕๑,๘๖๐.๐๐ บาท  
(หนึ่งล้านหกแสนห้าหมื่นหนึ่งพันแปดร้อยหกสิบบาทถ้วน)

ผู้ยื่นข้อเสนอจะต้องมีคุณสมบัติ ดังต่อไปนี้

๑. มีความสามารถตามกฎหมาย
๒. ไม่เป็นบุคคลล้มละลาย
๓. ไม่อยู่ระหว่างเลิกกิจการ
๔. ไม่เป็นบุคคลซึ่งอยู่ระหว่างถูกระงับการยื่นข้อเสนอหรือทำสัญญากับหน่วยงานของรัฐไว้ชั่วคราว  
เนื่องจากเป็นผู้ที่ไม่ผ่านเกณฑ์การประเมินผลการปฏิบัติงานของผู้ประกอบการตามระเบียบที่รัฐมนตรีว่าการ  
กระทรวงการคลังกำหนดตามที่ประกาศเผยแพร่ในระบบเครือข่ายสารสนเทศของกรมบัญชีกลาง
๕. ไม่เป็นบุคคลซึ่งถูกระงับชื่อไว้ในบัญชีรายชื่อผู้ทำงานและได้แจ้งเวียนชื่อให้เป็นผู้ทำงานของหน่วยงาน  
ของรัฐในระบบเครือข่ายสารสนเทศของกรมบัญชีกลาง ซึ่งรวมถึงนิติบุคคลที่ผู้ทำงานเป็นหุ้นส่วนผู้จัดการ กรรมการ  
ผู้จัดการ ผู้บริหาร ผู้มีอำนาจในการดำเนินงานในกิจการของนิติบุคคลนั้นด้วย
๖. มีคุณสมบัติและไม่มีลักษณะต้องห้ามตามที่คณะกรรมการนโยบายการจัดซื้อจัดจ้างและการบริหาร  
พัสดุภาครัฐกำหนดในราชกิจจานุเบกษา
๗. เป็นนิติบุคคลผู้มีอาชีพรับจ้างงานที่ประกวดราคาอิเล็กทรอนิกส์ดังกล่าว
๘. ไม่เป็นผู้มีผลประโยชน์ร่วมกันกับผู้ยื่นข้อเสนอรายอื่นที่เข้ายื่นข้อเสนอให้แก่คณะวิทยาศาสตร์  
มหาวิทยาลัยเกษตรศาสตร์ ณ วันประกาศประกวดราคาอิเล็กทรอนิกส์ หรือไม่เป็นผู้กระทำการอันเป็นการขัดขวาง  
การแข่งขันราคาอย่างเป็นธรรม ในการประกวดราคาอิเล็กทรอนิกส์ครั้งนี้
๙. ไม่เป็นผู้ได้รับเอกสิทธิ์หรือความคุ้มกัน ซึ่งอาจปฏิเสธไม่ยอมขึ้นศาลไทย เว้นแต่รัฐบาลของผู้ยื่น  
ข้อเสนอได้มีคำสั่งให้สละเอกสิทธิ์และความคุ้มกันเช่นนั้น
๑๐. ผู้ยื่นข้อเสนอต้องมีผลงานก่อสร้างประเภทเดียวกันกับงานที่ประกวดราคาจ้างก่อสร้างในวงเงินไม่  
น้อยกว่า ๘๐๐,๐๐๐.๐๐ บาท (แปดแสนบาทถ้วน) และเป็นผลงานที่เป็นคู่สัญญาโดยตรงกับหน่วยงานของรัฐ หรือ  
หน่วยงานเอกชนที่คณะวิทยาศาสตร์ มหาวิทยาลัยเกษตรศาสตร์เชื่อถือ
๑๑. ผู้ยื่นข้อเสนอที่ยื่นข้อเสนอในรูปแบบของ "กิจการร่วมค้า" ต้องมีคุณสมบัติ ดังนี้  
กรณีที่ข้อตกลงฯ กำหนดให้ผู้เข้าร่วมค้ารายใดรายหนึ่งเป็นผู้เข้าร่วมค้าหลัก ข้อตกลงฯ จะต้องมีการ  
กำหนดสัดส่วนหน้าที่ และความรับผิดชอบในปริมาณงาน สิ่งของ หรือมูลค่าตามสัญญาของผู้เข้าร่วมค้าหลัก  
มากกว่าผู้เข้าร่วมค้ารายอื่นทุกราย

กรณีที่ข้อตกลงฯ กำหนดให้ผู้เข้าร่วมค้ารายใดรายหนึ่งเป็นผู้เข้าร่วมค้าหลัก กิจการร่วมค่านั้นต้องใช้  
ผลงานของผู้เข้าร่วมค้าหลักรายเดียวเป็นผลงานของกิจการร่วมค้าที่ยื่นข้อเสนอ

สำหรับข้อตกลงฯ ที่ไม่ได้กำหนดให้ผู้เข้าร่วมค้ารายใดเป็นผู้เข้าร่วมค้าหลัก ผู้เข้าร่วมค้าทุกราย  
จะต้องมีคุณสมบัติครบถ้วนตามเงื่อนไขที่กำหนดไว้ในเอกสารเชิญชวน

๑๒. ผู้ยื่นข้อเสนอต้องลงทะเบียนในระบบจัดซื้อจัดจ้างภาครัฐด้วยอิเล็กทรอนิกส์ (Electronic  
Government Procurement : e - GP) ของกรมบัญชีกลาง

ผู้ยื่นข้อเสนอต้องยื่นข้อเสนอและเสนอราคาทางระบบจัดซื้อจัดจ้างภาครัฐด้วยอิเล็กทรอนิกส์  
ในวันที่ ๙ กันยายน ๒๕๖๕ ระหว่างเวลา ๐๘.๓๐ น. ถึง ๑๖.๓๐ น.

ผู้สนใจสามารถขอรับเอกสารประกวดราคาอิเล็กทรอนิกส์ โดยดาวน์โหลดเอกสารผ่านทางระบบจัดซื้อ  
จัดจ้างภาครัฐด้วยอิเล็กทรอนิกส์ตั้งแต่วันที่ประกาศจนถึงก่อนวันเสนอราคา

ผู้สนใจสามารถดูรายละเอียดได้ที่เว็บไซต์ [www.sci.ku.ac.th](http://www.sci.ku.ac.th) หรือ [www.gprocurement.go.th](http://www.gprocurement.go.th) หรือ  
สอบถามทางโทรศัพท์หมายเลข ๐-๒๕๖๒-๕๕๕๕ ต่อ ๖๔๖๑๑๗ , ๖๔๖๑๑๘ ในวันและเวลาราชการ

ประกาศ ณ วันที่ ๓๐ สิงหาคม ๒๕๖๕



(รองศาสตราจารย์ ดร.อภิสิษฐ์ ศงสะเสน)

คณบดีคณะวิทยาศาสตร์

หมายเหตุ ผู้ประกอบการสามารถจัดเตรียมเอกสารประกอบการเสนอราคา (เอกสารส่วนที่ ๑ และเอกสารส่วนที่ ๒)  
ในระบบ e-GP ได้ตั้งแต่วันที่ขอรับเอกสารจนถึงวันเสนอราคา





เอกสารประกวดราคาจ้างก่อสร้างด้วยการประกวดราคาอิเล็กทรอนิกส์ (e-bidding)

เลขที่ ๗๒/๒๕๖๕

การจ้างก่อสร้างโรงหลังคาจัดเก็บวัสดุอุปกรณ์ และครุภัณฑ์ คณะวิทยาศาสตร์ จำนวน ๑ งาน

ตามประกาศ คณะวิทยาศาสตร์ มหาวิทยาลัยเกษตรศาสตร์

ลงวันที่ ๓๐ สิงหาคม ๒๕๖๕

คณะวิทยาศาสตร์ มหาวิทยาลัยเกษตรศาสตร์ ซึ่งต่อไปนี้เรียกว่า "คณะวิทยาศาสตร์ มหาวิทยาลัยเกษตรศาสตร์ บางเขน" มีความประสงค์จะ ประกวดราคาจ้างก่อสร้าง โรงหลังคาจัดเก็บวัสดุอุปกรณ์ และครุภัณฑ์ คณะวิทยาศาสตร์ จำนวน ๑ งาน ณ คณะวิทยาศาสตร์ มหาวิทยาลัยเกษตรศาสตร์ บางเขน ด้วยวิธี ประกวดราคาอิเล็กทรอนิกส์ (e-bidding) โดยมีข้อแนะนำและข้อกำหนดดังต่อไปนี้

๑. เอกสารแนบท้ายเอกสารประกวดราคาอิเล็กทรอนิกส์

- ๑.๑ แบบรูปและรายการละเอียด
- ๑.๒ แบบใบเสนอราคาที่กำหนดไว้ในระบบจัดซื้อจัดจ้างภาครัฐด้วยอิเล็กทรอนิกส์
- ๑.๓ สัญญาจ้างก่อสร้าง
- ๑.๔ แบบหนังสือค้ำประกัน
  - (๑) หลักประกันสัญญา
- ๑.๕ สูตรการปรับราคา
- ๑.๖ บทนิยาม
  - (๑) ผู้ที่มีผลประโยชน์ร่วมกัน
  - (๒) การขัดขวางการแข่งขันอย่างเป็นธรรม
- ๑.๗ แบบบัญชีเอกสารที่กำหนดไว้ในระบบจัดซื้อจัดจ้างภาครัฐด้วยอิเล็กทรอนิกส์
  - (๑) บัญชีเอกสารส่วนที่ ๑
  - (๒) บัญชีเอกสารส่วนที่ ๒
- ๑.๘ แผนการใช้วัสดุที่ผลิตภายในประเทศและแผนการใช้เหล็กที่ผลิตภายในประเทศ  
..... ฯลฯ.....

๒. คุณสมบัติของผู้ยื่นข้อเสนอ

- ๒.๑ มีความสามารถตามกฎหมาย
- ๒.๒ ไม่เป็นบุคคลล้มละลาย
- ๒.๓ ไม่อยู่ระหว่างเลิกกิจการ
- ๒.๔ ไม่เป็นบุคคลซึ่งอยู่ระหว่างถูกระงับการยื่นข้อเสนอหรือทำสัญญากับหน่วยงานของรัฐไว้

ชั่วคราว เนื่องจากเป็นผู้ที่ไม่ผ่านเกณฑ์การประเมินผลการปฏิบัติงานของผู้ประกอบการตามระเบียบที่รัฐมนตรีว่าการกระทรวงการคลังกำหนดตามที่ประกาศเผยแพร่ในระบบเครือข่ายสารสนเทศของกรมบัญชีกลาง

๒.๕ ไม่เป็นบุคคลซึ่งถูกระงับชื่อไว้ในบัญชีรายชื่อผู้ทำงานและได้แจ้งเวียนชื่อให้เป็นผู้ทำงานของหน่วยงานของรัฐในระบบเครือข่ายสารสนเทศของกรมบัญชีกลาง ซึ่งรวมถึงนิติบุคคลที่ผู้ทำงานเป็นหุ้นส่วน ผู้จัดการ กรรมการผู้จัดการ ผู้บริหาร ผู้มีอำนาจในการดำเนินงานในกิจการของนิติบุคคลนั้นด้วย



๒.๖ มีคุณสมบัติและไม่มีลักษณะต้องห้ามตามที่คณะกรรมการนโยบายการจัดซื้อจัดจ้างและการบริหารพัสดุภาครัฐกำหนดในราชกิจจานุเบกษา

๒.๗ เป็นนิติบุคคลผู้มีอาชีพรับจ้างงานที่ประกวดราคาอิเล็กทรอนิกส์ดังกล่าว

๒.๘ ไม่เป็นผู้มีผลประโยชน์ร่วมกันกับผู้ยื่นข้อเสนอรายอื่นที่เข้ายื่นข้อเสนอให้แก่คณะวิทยาศาสตร์ มหาวิทยาลัยเกษตรศาสตร์ บางเขน ณ วันประกาศประกวดราคาอิเล็กทรอนิกส์ หรือไม่เป็นผู้กระทำการอันเป็นการขัดขวางการแข่งขันอย่างเป็นธรรม ในการประกวดราคาอิเล็กทรอนิกส์ครั้งนี้

๒.๙ ไม่เป็นผู้ได้รับเอกสิทธิ์หรือความคุ้มกัน ซึ่งอาจปฏิเสธไม่ยอมขึ้นศาลไทย เว้นแต่รัฐบาลของผู้ยื่นข้อเสนอได้มีคำสั่งให้สละเอกสิทธิ์และความคุ้มกันเช่นนั้น

๒.๑๐ ผู้ยื่นข้อเสนอต้องมีผลงานก่อสร้างประเภทเดียวกันกับงานที่ประกวดราคาจ้างก่อสร้าง ในวงเงินไม่น้อยกว่า ๘๐๐,๐๐๐.๐๐ บาท (แปดแสนบาทถ้วน) และเป็นผลงานที่เป็นคู่สัญญาโดยตรงกับหน่วยงานของรัฐ หรือหน่วยงานเอกชนที่คณะวิทยาศาสตร์ มหาวิทยาลัยเกษตรศาสตร์ บางเขนเชื่อถือ

๒.๑๑ ผู้ยื่นข้อเสนอที่ยื่นข้อเสนอในรูปแบบของ "กิจการร่วมค้า" ต้องมีคุณสมบัติ ดังนี้  
กรณีที่ข้อตกลงฯ กำหนดให้ผู้เข้าร่วมค้ารายใดรายหนึ่งเป็นผู้เข้าร่วมค้าหลัก ข้อตกลงฯ จะต้องมีการกำหนดสัดส่วนหน้าที่ และความรับผิดชอบในปริมาณงาน สิ่งของ หรือมูลค่าตามสัญญาของผู้เข้าร่วมค้าหลักมากกว่าผู้เข้าร่วมค้ารายอื่นทุกราย

กรณีที่ข้อตกลงฯ กำหนดให้ผู้เข้าร่วมค้ารายใดรายหนึ่งเป็นผู้เข้าร่วมค้าหลัก กิจการร่วมค่านั้นต้องใช้ผลงานของผู้เข้าร่วมค้าหลักรายเดียวเป็นผลงานของกิจการร่วมค้าที่ยื่นข้อเสนอ

สำหรับข้อตกลงฯ ที่ไม่ได้กำหนดให้ผู้เข้าร่วมค้ารายใดเป็นผู้เข้าร่วมค้าหลัก ผู้เข้าร่วมค้าทุกรายจะต้องมีคุณสมบัติครบถ้วนตามเงื่อนไขที่กำหนดไว้ในเอกสารเชิญชวน

๒.๑๒ ผู้ยื่นข้อเสนอต้องลงทะเบียนในระบบจัดซื้อจัดจ้างภาครัฐด้วยอิเล็กทรอนิกส์ (Electronic Government Procurement : e - GP) ของกรมบัญชีกลาง

### ๓. หลักฐานการยื่นข้อเสนอ

ผู้ยื่นข้อเสนอจะต้องเสนอเอกสารหลักฐานยื่นมาพร้อมกับการเสนอราคาทางระบบจัดซื้อจัดจ้างภาครัฐด้วยอิเล็กทรอนิกส์ โดยแยกเป็น ๒ ส่วน คือ

#### ๓.๑ ส่วนที่ ๑ อย่างน้อยต้องมีเอกสารดังต่อไปนี้

(๑) ในกรณีผู้ยื่นข้อเสนอเป็นนิติบุคคล

(ก) ท่างหุ้นส่วนสามัญหรือห้างหุ้นส่วนจำกัด ให้ยื่นสำเนาหนังสือรับรองการจดทะเบียนนิติบุคคล บัญชีรายชื่อหุ้นส่วนผู้จัดการ ผู้มีอำนาจควบคุม (ถ้ามี) พร้อมทั้งรับรองสำเนาถูกต้อง

(ข) บริษัทจำกัดหรือบริษัทมหาชนจำกัด ให้ยื่นสำเนาหนังสือรับรองการจดทะเบียนนิติบุคคล หนังสือบริคณห์สนธิ บัญชีรายชื่อกรรมการผู้จัดการ ผู้มีอำนาจควบคุม (ถ้ามี) และบัญชีผู้ถือหุ้นรายใหญ่ (ถ้ามี) พร้อมทั้งรับรองสำเนาถูกต้อง

(๒) ในกรณีผู้ยื่นข้อเสนอเป็นบุคคลธรรมดาหรือคณะบุคคลที่มีชนิติบุคคล ให้ยื่นสำเนาบัตรประจำตัวประชาชนของผู้ยื่น ข้อเสนอข้อตกลงที่แสดงถึงการเข้าเป็นหุ้นส่วน (ถ้ามี) สำเนาบัตรประจำตัวประชาชนของผู้เป็นหุ้นส่วน หรือสำเนาหนังสือเดินทางของผู้เป็นหุ้นส่วนที่มีได้ถือสัญชาติไทย พร้อมทั้งรับรองสำเนาถูกต้อง

(๓) ในกรณีผู้ยื่นข้อเสนอเป็นผู้ยื่นข้อเสนอร่วมกันในฐานะเป็นผู้ร่วมค้า ให้ยื่นสำเนาสัญญาของการเข้าร่วมค้า และเอกสารตามที่ระบุไว้ใน (๑) หรือ (๒) ของผู้ร่วมค้า แล้วแต่กรณี

(๔) เอกสารเพิ่มเติมอื่นๆ

(๔.๑) สำเนาใบทะเบียนพาณิชย์ (ถ้ามี)

(๔.๒) สำเนาใบทะเบียนภาษีมูลค่าเพิ่ม (ถ้ามี)



(๕) บัญชีเอกสารส่วนที่ ๑ ทั้งหมดที่ได้ยื่นพร้อมกับการเสนอราคาทางระบบจัดซื้อจัดจ้างภาครัฐด้วยอิเล็กทรอนิกส์ ตามแบบในข้อ ๑.๗ (๑) โดยไม่ต้องแนบในรูปแบบ PDF File (Portable Document Format)

ทั้งนี้ เมื่อผู้ยื่นข้อเสนอดำเนินการแนบไฟล์เอกสารตามบัญชีเอกสารส่วนที่ ๑ ครบถ้วน ถูกต้องแล้ว ระบบจัดซื้อจัดจ้างภาครัฐด้วยอิเล็กทรอนิกส์จะสร้างบัญชีเอกสารส่วนที่ ๑ ตามแบบในข้อ ๑.๗ (๑) ให้โดยผู้ยื่นข้อเสนอไม่ต้องแนบบัญชีเอกสารส่วนที่ ๑ ดังกล่าวในรูปแบบ PDF File (Portable Document Format)

#### ๓.๒ ส่วนที่ ๒ อย่างน้อยต้องมีเอกสารดังต่อไปนี้

(๑) ในกรณีที่ผู้ยื่นข้อเสนอมอบอำนาจให้บุคคลอื่นกระทำการแทนให้แนบหนังสือมอบอำนาจซึ่งติดอากรแสตมป์ตามกฎหมาย โดยมีหลักฐานแสดงตัวตนของผู้มอบอำนาจและผู้รับมอบอำนาจ ทั้งนี้หากผู้รับมอบอำนาจเป็นบุคคลธรรมดาต้องเป็นผู้ที่บรรลุนิติภาวะตามกฎหมายแล้วเท่านั้น

(๒) สำเนาหนังสือรับรองผลงานก่อสร้างพร้อมทั้งรับรองสำเนาถูกต้อง

(๓) เอกสารเพิ่มเติมอื่นๆ

(๓.๑) สำเนาใบขึ้นทะเบียนผู้ประกอบการวิสาหกิจขนาดกลางและขนาดย่อม (SMEs) (ถ้ามี) หนังสือรับรองการขึ้นทะเบียนผู้ประกอบการ SME เพื่อการจัดซื้อจัดจ้างภาครัฐ (THAI SME-GP) (ถ้ามี)

(๔) สำเนาใบขึ้นทะเบียนผู้ประกอบการวิสาหกิจขนาดกลางและขนาดย่อม (SMEs) (ถ้ามี)

(๕) บัญชีเอกสารส่วนที่ ๒ ทั้งหมดที่ได้ยื่นพร้อมกับการเสนอราคาทางระบบจัดซื้อจัดจ้างภาครัฐด้วยอิเล็กทรอนิกส์ตามแบบในข้อ ๑.๗ (๒) โดยไม่ต้องแนบในรูปแบบ PDF File (Portable Document Format)

ทั้งนี้ เมื่อผู้ยื่นข้อเสนอดำเนินการแนบไฟล์เอกสารตามบัญชีเอกสารส่วนที่ ๒ ครบถ้วน ถูกต้องแล้ว ระบบจัดซื้อจัดจ้างภาครัฐด้วยอิเล็กทรอนิกส์จะสร้างบัญชีเอกสารส่วนที่ ๒ ตามแบบในข้อ ๑.๗ (๒) ให้โดยผู้ยื่นข้อเสนอไม่ต้องแนบบัญชีเอกสารส่วนที่ ๒ ดังกล่าวในรูปแบบ PDF File (Portable Document Format)

#### ๔. การเสนอราคา

๔.๑ ผู้ยื่นข้อเสนอต้องยื่นข้อเสนอ และเสนอราคาทางระบบจัดซื้อจัดจ้างภาครัฐด้วยอิเล็กทรอนิกส์ตามที่กำหนดไว้ในเอกสารประกวดราคาอิเล็กทรอนิกส์นี้ โดยไม่มีเงื่อนไขใดๆ ทั้งสิ้น และจะต้องกรอกข้อความให้ถูกต้องครบถ้วน พร้อมทั้งหลักฐานแสดงตัวตนและทำการยืนยันตัวตนของผู้ยื่นข้อเสนอโดยไม่ต้องแนบบใบเสนอราคาในรูปแบบ PDF File (Portable Document Format)

๔.๒ ให้ผู้ยื่นข้อเสนอกรอกรายละเอียดการเสนอราคาในใบเสนอราคาตามแบบเอกสารประกวดราคาจ้างก่อสร้างด้วยวิธีประกวดราคาอิเล็กทรอนิกส์ (e-bidding) ข้อ ๑.๒ ให้ครบถ้วนโดยไม่ต้องยื่นใบแจ้งปริมาณงานและราคา และใบบัญชีรายการก่อสร้างในรูปแบบ PDF File (Portable Document Format)

ในการเสนอราคาให้เสนอราคาเป็นเงินบาทและเสนอราคาได้เพียงครั้งเดียวและราคาเดียว โดยเสนอราคารวม หรือราคาต่อหน่วย หรือราคาต่อรายการ ตามเงื่อนไขที่ระบุไว้ท้ายใบเสนอราคาให้ถูกต้อง ทั้งนี้ ราคารวมที่เสนอจะต้องตรงกันทั้งตัวเลขและตัวหนังสือ ถ้าตัวเลขและตัวหนังสือไม่ตรงกัน ให้ถือตัวหนังสือเป็นสำคัญ โดยคิดราคารวมทั้งสิ้นซึ่งรวมค่าภาษีมูลค่าเพิ่ม ภาษีอากรอื่น และค่าใช้จ่ายที่ส่งมอบแล้ว

ราคาที่เสนอจะต้องเสนอกำหนดยื่นราคาไม่น้อยกว่า ๓๐ วัน ตั้งแต่วันเสนอราคาโดยภายในกำหนดยื่นราคา ผู้ยื่นข้อเสนอต้องรับผิดชอบราคาที่ตนได้เสนอไว้และจะถอนการเสนอราคามีได้



๔.๓ ผู้ยื่นข้อเสนอจะต้องเสนอกำหนดเวลาดำเนินการก่อสร้างแล้วเสร็จไม่เกิน ๑๐๐ วัน นับถัดจากวันลงนามในสัญญาจ้างหรือจากวันที่ได้รับหนังสือแจ้งจาก คณะวิทยาศาสตร์ มหาวิทยาลัยเกษตรศาสตร์ บางเขน ให้เริ่มทำงาน

๔.๔ ก่อนเสนอราคา ผู้ยื่นข้อเสนอควรตรวจดูร่างสัญญา แบบรูป และรายการละเอียด ฯลฯ ให้ถี่ถ้วนและเข้าใจเอกสารประกวดราคาจ้างอิเล็กทรอนิกส์ทั้งหมดเสียก่อนที่จะตกลงยื่นข้อเสนอตามเงื่อนไขใน เอกสารประกวดราคาจ้างอิเล็กทรอนิกส์

๔.๕ ผู้ยื่นข้อเสนอจะต้องยื่นข้อเสนอและเสนอราคาทางระบบจัดซื้อจัดจ้างภาครัฐด้วย อิเล็กทรอนิกส์ในวันที่ ๙ กันยายน ๒๕๖๕ ระหว่างเวลา ๐๘.๓๐ น. ถึง ๑๖.๓๐ น. และเวลาในการเสนอราคาให้ถือ ตามเวลาของระบบจัดซื้อจัดจ้างภาครัฐด้วยอิเล็กทรอนิกส์เป็นเกณฑ์

เมื่อพ้นกำหนดเวลายื่นข้อเสนอและเสนอราคาแล้ว จะไม่รับเอกสารการยื่นข้อเสนอและ เสนอราคาใดๆ โดยเด็ดขาด

๔.๖ ผู้ยื่นข้อเสนอต้องจัดทำเอกสารสำหรับใช้ในการเสนอราคาในรูปแบบไฟล์เอกสาร ประเภท PDF File (Portable Document Format) โดยผู้ยื่นข้อเสนอต้องเป็นผู้รับผิดชอบตรวจสอบความครบถ้วน ถูกต้อง และชัดเจนของเอกสาร PDF File ก่อนที่จะยืนยันการเสนอราคา แล้วจึงส่งข้อมูล (Upload) เพื่อเป็นการ เสนอราคาให้แก่คณะวิทยาศาสตร์ มหาวิทยาลัยเกษตรศาสตร์ บางเขน ผ่านทางระบบจัดซื้อจัดจ้างภาครัฐด้วย อิเล็กทรอนิกส์

๔.๗ คณะกรรมการพิจารณาผลการประกวดราคาอิเล็กทรอนิกส์จะดำเนินการตรวจสอบ คุณสมบัติของผู้ยื่นข้อเสนอแต่ละรายว่า เป็นผู้ยื่นข้อเสนอที่มีผลประโยชน์ร่วมกันกับผู้ยื่นข้อเสนอรายอื่นตาม ข้อ ๑.๖ (๑) หรือไม่ หากปรากฏว่าผู้ยื่นข้อเสนอรายใดเป็นผู้ยื่นข้อเสนอที่มีผลประโยชน์ร่วมกันกับผู้ยื่นข้อเสนอราย อื่น คณะกรรมการฯ จะตัดรายชื่อผู้ยื่นข้อเสนอรายที่มีผลประโยชน์ร่วมกันนั้นออกจากการเป็นผู้ยื่นข้อเสนอ

หากปรากฏต่อคณะกรรมการพิจารณาผลการประกวดราคาอิเล็กทรอนิกส์ว่า ก่อนหรือในขณะที่ มีการพิจารณาข้อเสนอ มีผู้ยื่นข้อเสนอรายใดกระทำการอันเป็นการขัดขวางการแข่งขันอย่างเป็นธรรมตาม ข้อ ๑.๖ (๒) และคณะกรรมการฯ เชื่อว่ามีการกระทำอันเป็นการขัดขวางการแข่งขันอย่างเป็นธรรม คณะกรรมการฯ จะตัดรายชื่อผู้ยื่นข้อเสนอรายนั้นออกจากการเป็นผู้ยื่นข้อเสนอ และคณะวิทยาศาสตร์ มหาวิทยาลัยเกษตรศาสตร์ บางเขน จะพิจารณาลงโทษผู้ยื่นข้อเสนอดังกล่าวเป็นผู้ที่งาน เว้นแต่ คณะวิทยาศาสตร์ มหาวิทยาลัยเกษตรศาสตร์ บางเขน จะพิจารณาเห็นว่าผู้ยื่นข้อเสนอรายนั้น มิใช่เป็นผู้ริเริ่มให้มีการกระทำความผิดและได้ให้ความร่วมมือเป็น ประโยชน์ต่อการพิจารณาของคณะวิทยาศาสตร์ มหาวิทยาลัยเกษตรศาสตร์ บางเขน

๔.๘ ผู้ยื่นข้อเสนอจะต้องปฏิบัติ ดังนี้

(๑) ปฏิบัติตามเงื่อนไขที่ระบุไว้ในเอกสารประกวดราคาอิเล็กทรอนิกส์  
(๒) ราคาที่เสนอจะต้องเป็นราคาที่รวมภาษีมูลค่าเพิ่ม และภาษีอื่นๆ (ถ้ามี) รวมค่าใช้จ่ายที่ส่งไปเรียบร้อยแล้ว

(๓) ผู้ยื่นข้อเสนอจะต้องลงทะเบียนเพื่อเข้าสู่กระบวนการเสนอราคา ตามวัน เวลา ที่กำหนด

(๔) ผู้ยื่นข้อเสนอจะถอนการเสนอราคาที่เสนอแล้วไม่ได้

(๕) ผู้ยื่นข้อเสนอต้องศึกษาและทำความเข้าใจในระบบและวิธีการเสนอราคาด้วยวิธี ประกวดราคาอิเล็กทรอนิกส์ ของกรมบัญชีกลางที่แสดงไว้ในเว็บไซต์ [www.gprocurement.go.th](http://www.gprocurement.go.th)

๔.๙ ผู้ยื่นข้อเสนอที่เป็นผู้ชนะการเสนอราคาต้องจัดทำแผนการใช้พัสดุที่ผลิตภายในประเทศ และแผนการใช้เหล็กที่ผลิตภายในประเทศ โดยยื่นให้หน่วยงานของรัฐภายใน ๖๐ วัน นับถัดจากวันลงนามในสัญญา



## ๕. หลักเกณฑ์และสิทธิในการพิจารณา

๕.๑ การพิจารณาผลการยื่นข้อเสนอประกวดราคาอิเล็กทรอนิกส์ครั้งนี้ คณะวิทยาศาสตร์ มหาวิทยาลัยเกษตรศาสตร์ บางเขนจะพิจารณาตัดสินโดยใช้หลักเกณฑ์ ราคา

๕.๒ การพิจารณาผู้ชนะการยื่นข้อเสนอ  
กรณีใช้หลักเกณฑ์ราคาในการพิจารณาผู้ชนะการยื่นข้อเสนอ คณะวิทยาศาสตร์ มหาวิทยาลัยเกษตรศาสตร์ บางเขน จะพิจารณาจาก ราคารวม

๕.๓ หากผู้ยื่นข้อเสนอรายใดมีคุณสมบัติไม่ถูกต้องตามข้อ ๒ หรือยื่นหลักฐานการยื่นข้อเสนอไม่ถูกต้อง หรือไม่ครบถ้วนตามข้อ ๓ หรือยื่นข้อเสนอไม่ถูกต้องตามข้อ ๔ แล้ว คณะกรรมการพิจารณาผลการประกวดราคาอิเล็กทรอนิกส์จะไม่รับพิจารณาข้อเสนอของผู้ยื่นข้อเสนอรายนั้น เว้นแต่ผู้ยื่นข้อเสนอรายใดเสนอเอกสารทางเทคนิคหรือรายละเอียดคุณลักษณะเฉพาะของพัสดุที่จะจ้างไม่ครบถ้วน หรือเสนอรายละเอียดแตกต่างไปจากเงื่อนไขที่คณะวิทยาศาสตร์ มหาวิทยาลัยเกษตรศาสตร์ บางเขนกำหนดไว้ในประกาศและเอกสารประกวดราคาอิเล็กทรอนิกส์ ในส่วนที่มีสาระสำคัญและความต่างนั้น ไม่มีผลทำให้เกิดการได้เปรียบเสียเปรียบต่อผู้ยื่นข้อเสนอรายอื่น หรือเป็นการผิดพลาดเล็กน้อย คณะกรรมการฯ อาจพิจารณาผ่อนปรนการตัดสินผู้ยื่นข้อเสนอรายนั้น

๕.๔ คณะวิทยาศาสตร์ มหาวิทยาลัยเกษตรศาสตร์ บางเขนสงวนสิทธิไม่พิจารณาข้อเสนอของผู้ยื่นข้อเสนอโดยไม่มีการผ่อนผัน ในกรณีดังต่อไปนี้

(๑) ไม่ปรากฏชื่อผู้ยื่นข้อเสนอรายนั้นในบัญชีรายชื่อผู้รับเอกสารประกวดราคาอิเล็กทรอนิกส์ทางระบบจัดซื้อจัดจ้างด้วยอิเล็กทรอนิกส์ หรือบัญชีรายชื่อผู้ซื้อเอกสารประกวดราคาอิเล็กทรอนิกส์ทางระบบจัดซื้อจัดจ้างด้วยอิเล็กทรอนิกส์ ของคณะวิทยาศาสตร์ มหาวิทยาลัยเกษตรศาสตร์ บางเขน

(๒) ไม่กรอกชื่อผู้ยื่นข้อเสนอในการเสนอราคาทางระบบจัดซื้อจัดจ้างด้วยอิเล็กทรอนิกส์

(๓) เสนอรายละเอียดแตกต่างไปจากเงื่อนไขที่กำหนดในเอกสารประกวดราคาอิเล็กทรอนิกส์ที่เป็นสาระสำคัญ หรือมีผลทำให้เกิดความได้เปรียบเสียเปรียบแก่ผู้ยื่นข้อเสนอรายอื่น

๕.๕ ในการตัดสินการประกวดราคาอิเล็กทรอนิกส์หรือในการทำสัญญา คณะกรรมการพิจารณาผลการประกวดราคาอิเล็กทรอนิกส์หรือคณะวิทยาศาสตร์ มหาวิทยาลัยเกษตรศาสตร์ บางเขน มีสิทธิให้ผู้ยื่นข้อเสนอชี้แจงข้อเท็จจริงเพิ่มเติมได้ คณะวิทยาศาสตร์ มหาวิทยาลัยเกษตรศาสตร์ บางเขนมีสิทธิที่จะไม่รับข้อเสนอไม่รับราคา หรือไม่ทำสัญญา หากข้อเท็จจริงดังกล่าวไม่เหมาะสมหรือไม่ถูกต้อง

๕.๖ คณะวิทยาศาสตร์ มหาวิทยาลัยเกษตรศาสตร์ บางเขนทรงไว้ซึ่งสิทธิที่จะไม่รับราคาต่ำสุด หรือราคาหนึ่งราคาใด หรือราคาที่เสนอทั้งหมดก็ได้ และอาจพิจารณาเลือกจ้างในจำนวน หรือขนาด หรือเฉพาะรายการหนึ่งรายการใด หรืออาจจะยกเลิก การประกวดราคาอิเล็กทรอนิกส์โดยไม่พิจารณาจัดจ้างเลยก็ได้ สุดแต่จะพิจารณา ทั้งนี้ เพื่อประโยชน์ของทางราชการเป็นสำคัญ และให้ถือว่าการตัดสินของคณะวิทยาศาสตร์ มหาวิทยาลัยเกษตรศาสตร์ บางเขนเป็นเด็ดขาดผู้ยื่นข้อเสนอจะเรียกร้องค่าใช้จ่าย หรือค่าเสียหายใดๆ มิได้ รวมทั้ง คณะวิทยาศาสตร์ มหาวิทยาลัยเกษตรศาสตร์ บางเขนจะพิจารณายกเลิกการประกวดราคาอิเล็กทรอนิกส์และลงโทษผู้ยื่นข้อเสนอเป็นผู้ที่จ้าง ไม่ว่าจะเป็นผู้ยื่นข้อเสนอที่ได้รับการคัดเลือกหรือไม่ก็ตาม หากมีเหตุที่เชื่อถือได้ว่าผู้ยื่นข้อเสนอกระทำการโดยไม่สุจริต เช่น การเสนอเอกสารอันเป็นเท็จ หรือใช้ข้อมูลคลลธรรมดา หรือนิตินิตบุคคลอื่นมาเสนอราคาแทน เป็นต้น



ในกรณีที่ผู้ยื่นข้อเสนอรายที่เสนอราคาต่ำสุด เสนอราคาต่ำจนคาดหมายได้ว่าไม่อาจดำเนินงานตามเอกสารประกวดราคาอิเล็กทรอนิกส์ได้ คณะกรรมการพิจารณาผลการประกวดราคาอิเล็กทรอนิกส์ หรือคณะวิทยาศาสตร์ มหาวิทยาลัยเกษตรศาสตร์ บางเขน จะให้ผู้ยื่นข้อเสนอที่ชนะและแสดงหลักฐานที่ทำให้เชื่อได้ว่าผู้ยื่นข้อเสนอสามารถดำเนินงานตามเอกสารประกวดราคาอิเล็กทรอนิกส์ให้เสร็จสมบูรณ์ หากคำชี้แจงไม่เป็นที่รับฟังได้ คณะวิทยาศาสตร์ มหาวิทยาลัยเกษตรศาสตร์ บางเขน มีสิทธิที่จะไม่รับข้อเสนอหรือไม่รับราคาของผู้ยื่นข้อเสนอรายนั้น ทั้งนี้ผู้ยื่นข้อเสนอดังกล่าวไม่มีสิทธิเรียกร้องค่าใช้จ่ายหรือค่าเสียหายใดๆ จากคณะวิทยาศาสตร์ มหาวิทยาลัยเกษตรศาสตร์ บางเขน

๕.๗ ก่อนลงนามในสัญญา คณะวิทยาศาสตร์ มหาวิทยาลัยเกษตรศาสตร์ บางเขน อาจประกาศยกเลิกการประกวดราคาอิเล็กทรอนิกส์ หากปรากฏว่ามีการกระทำที่เข้าลักษณะผู้ยื่นข้อเสนอที่ชนะการประกวดราคาหรือที่ได้รับการคัดเลือกมีผลประโยชน์ร่วมกัน หรือมีส่วนได้เสียกับผู้ยื่นข้อเสนอรายอื่น หรือขัดขวางการแข่งขันอย่างเป็นธรรม หรือสมยอมกันกับผู้ยื่นข้อเสนอรายอื่น หรือเจ้าหน้าที่ในการเสนอราคา หรือสื่อว่ากระทำการทุจริตอื่นใดในการเสนอราคา

๕.๘ หากผู้ยื่นข้อเสนอซึ่งเป็นผู้ประกอบการ SMEs เสนอราคาสูงกว่าราคาต่ำสุดของผู้ยื่นข้อเสนอรายอื่นที่ไม่เกินร้อยละ ๑๐ ให้หน่วยงานของรัฐจัดซื้อจัดจ้างจากผู้ประกอบการ SMEs ดังกล่าว โดยจัดเรียงลำดับผู้ยื่นข้อเสนอซึ่งเป็นผู้ประกอบการ SMEs ซึ่งเสนอราคาสูงกว่าราคาต่ำสุดของผู้ยื่นข้อเสนอรายอื่นไม่เกินร้อยละ ๑๐ ที่จะเรียกมาทำสัญญาไม่เกิน ๓ ราย

ผู้ยื่นข้อเสนอที่เป็นกิจการร่วมค้าที่จะได้สิทธิตามวรรคหนึ่ง ผู้เข้าร่วมค้าทุกรายจะต้องเป็นผู้ประกอบการ SMEs

๕.๙ หากผู้ยื่นข้อเสนอซึ่งมิใช่ผู้ประกอบการ SMEs แต่เป็นบุคคลธรรมดาที่ถือสัญชาติไทย หรือนิติบุคคลที่จัดตั้งขึ้นตามกฎหมายไทยเสนอราคาสูงกว่าราคาต่ำสุดของผู้ยื่นข้อเสนอซึ่งเป็นผู้ประกอบการ SMEs ที่มีได้ถือสัญชาติไทยหรือนิติบุคคลที่จัดตั้งขึ้นตามกฎหมายของต่างประเทศไม่เกินร้อยละ ๓ ให้หน่วยงานของรัฐจัดซื้อหรือจัดจ้างจากผู้ยื่นข้อเสนอซึ่งเป็นผู้ประกอบการ SMEs ที่ถือสัญชาติไทยหรือนิติบุคคลที่จัดตั้งขึ้นตามกฎหมายไทยดังกล่าว

ผู้ยื่นข้อเสนอที่เป็นกิจการร่วมค้าที่จะได้สิทธิตามวรรคหนึ่ง ผู้เข้าร่วมค้าทุกรายจะต้องเป็นผู้ประกอบการที่เป็นบุคคลธรรมดาที่ถือสัญชาติไทยหรือนิติบุคคลที่จัดตั้งขึ้นตามกฎหมายไทย

## ๖. การทำสัญญาจ้างก่อสร้าง

ผู้ชนะการประกวดราคาอิเล็กทรอนิกส์จะต้องทำสัญญาจ้างตามแบบสัญญา ดังระบุในข้อ ๑.๓ หรือทำข้อตกลงเป็นหนังสือกับคณะวิทยาศาสตร์ มหาวิทยาลัยเกษตรศาสตร์ บางเขน ภายใน ๗ วัน นับถัดจากวันที่ได้รับแจ้ง และจะต้องวางหลักประกันสัญญาเป็นจำนวนเงินเท่ากับร้อยละ ๕ ของราคาค่าจ้างที่ประกวดราคาอิเล็กทรอนิกส์ ให้คณะวิทยาศาสตร์ มหาวิทยาลัยเกษตรศาสตร์ บางเขนยึดถือไว้ในขณะทำสัญญาโดยใช้หลักประกันอย่างหนึ่งอย่างใด ดังต่อไปนี้

๖.๑ เงินสด

๖.๒ เช็คหรือตราพท์ที่ธนาคารเซ็นสั่งจ่าย ซึ่งเป็นเช็คหรือตราพท์ลงวันที่ที่ใช้เช็คหรือตราพท์นั้น ชำระต่อเจ้าหน้าที่ในวันทำสัญญา หรือก่อนวันนั้นไม่เกิน ๓ วันทำการ

๖.๓ หนังสือค้ำประกันของธนาคารภายในประเทศ ตามตัวอย่างที่คณะกรรมการนโยบายกำหนด ดังระบุในข้อ ๑.๔ (๒) หรือจะเป็นหนังสือค้ำประกันอิเล็กทรอนิกส์ตามวิธีการที่กรมบัญชีกลางกำหนด

๖.๔ หนังสือค้ำประกันของบริษัทเงินทุน หรือบริษัทเงินทุนหลักทรัพย์ที่ได้รับอนุญาตให้ประกอบกิจการเงินทุนเพื่อการพาณิชย์และประกอบธุรกิจค้ำประกันตามประกาศของธนาคารแห่งประเทศไทย ตามรายชื่อบริษัทเงินทุนที่ธนาคารแห่งประเทศไทยแจ้งเวียนให้ทราบ โดยอนุโลมให้ใช้ตามตัวอย่างหนังสือค้ำประกันของธนาคารที่คณะกรรมการนโยบายกำหนด ดังระบุในข้อ ๑.๔ (๒)

๖.๕ พันธบัตรรัฐบาลไทย



หลักประกันนี้จะคืนให้ โดยไม่มีดอกเบี้ยภายใน ๑๕ วันนับถัดจากวันที่ผู้ชนะการประกวดราคาอิเล็กทรอนิกส์ (ผู้รับจ้าง) พ้นจากข้อผูกพันตามสัญญาจ้างแล้ว

#### ๗. ค่าจ้างและการจ่ายเงิน

คณะวิทยาศาสตร์ มหาวิทยาลัยเกษตรศาสตร์ บางเขนจะจ่ายค่าจ้างซึ่งได้รวมภาษีมูลค่าเพิ่มตลอดจนภาษีอื่น ๆ และค่าใช้จ่ายที่ปวงแล้ว โดยถือราคาเหมารวมเป็นเกณฑ์ และกำหนดการจ่ายเงินเป็นจำนวน ๒ งวด ดังนี้

งวดที่ ๑ เป็นจำนวนเงินในอัตราร้อยละ ๕๐ ของค่าจ้าง เมื่อผู้รับจ้างได้ปฏิบัติงาน สำรวจ ปักผัง ปรับพื้นที่ รื้อวัสดุ ขนย้ายวัสดุสิ่งกีดขวาง ติดตั้งรั้วรอบโครงการ และติดตั้งวัสดุกันฝุ่น ทำงานฐานราก ๑๐๐% โครงสร้างเสาและพื้นชั้น ๑ แล้วเสร็จ ๑๐๐% งานพื้นผิวคอนกรีตขัดมัน ไม่น้อยกว่าร้อยละ ๘๐ งานโครงสร้างหลังคา งานโครงเคร่าผนัง งานทาสีรองพื้นและกันสนิม ติดตั้งวงกบประตู แผนงานหลัก ทำ Construction Drawing ทำ Program Schedule ทำรายงานประจำงวด Monthly Schedule, Weekly Schedule ให้แล้วเสร็จภายใน ๖๐ วัน

งวดสุดท้าย เป็นจำนวนเงินในอัตราร้อยละ ๕๐ ของค่าจ้าง เมื่อผู้รับจ้างได้ปฏิบัติงานทั้งหมด ให้แล้วเสร็จเรียบร้อยตามสัญญาหรือข้อตกลงจ้างเป็นหนังสือ รวมทั้งทำสถานที่ก่อสร้างให้สะอาดเรียบร้อย

#### ๘. อัตราค่าปรับ

ค่าปรับตามสัญญาจ้างแนบท้ายเอกสารประกวดราคาอิเล็กทรอนิกส์นี้ หรือข้อตกลงจ้างเป็นหนังสือจะกำหนด ดังนี้

๘.๑ กรณีที่ผู้รับจ้างนำงานที่รับจ้างไปจ้างช่วงให้ผู้อื่นทำอีกทอดหนึ่งโดยไม่ได้รับอนุญาตจาก คณะวิทยาศาสตร์ มหาวิทยาลัยเกษตรศาสตร์ บางเขน จะกำหนดค่าปรับสำหรับการฝ่าฝืนดังกล่าวเป็นจำนวนร้อยละ ๐.๐๐ ของวงเงินของงานจ้างช่วงนั้น

๘.๒ กรณีที่ผู้รับจ้างปฏิบัติผิดสัญญาจ้างก่อสร้าง นอกเหนือจากข้อ ๘.๑ จะกำหนดค่าปรับเป็นรายวันเป็นจำนวนเงินตายตัวในอัตราร้อยละ ๐.๑๐ ของราคางานจ้าง

#### ๙. การรับประกันความชำรุดบกพร่อง

ผู้ชนะการประกวดราคาอิเล็กทรอนิกส์ซึ่งได้ทำสัญญาจ้าง ตามแบบ ดังระบุในข้อ ๑.๓ หรือข้อตกลงจ้างเป็นหนังสือแล้วแต่กรณี จะต้องรับประกันความชำรุดบกพร่องของงานจ้างที่เกิดขึ้นภายในระยะเวลา ไม่น้อยกว่า ๒ ปี นับถัดจากวันที่คณะวิทยาศาสตร์ มหาวิทยาลัยเกษตรศาสตร์ บางเขนได้รับมอบงาน โดยต้องรับผิดชอบซ่อมแซมแก้ไขให้ใช้การได้ดีดังเดิมภายใน ๗ วัน นับถัดจากวันที่ได้รับแจ้งความชำรุดบกพร่อง

#### ๑๐. ข้อสงวนสิทธิในการยื่นข้อเสนอและอื่น ๆ

๑๐.๑ เงินค่าจ้างสำหรับงานจ้างครั้งนี้ ได้มาจากเงินรายได้ ปี ๒๕๖๕

การลงนามในสัญญาจะกระทำต่อเมื่อ คณะวิทยาศาสตร์ มหาวิทยาลัยเกษตรศาสตร์ บางเขนได้รับอนุมัติเงินค่าก่อสร้างจากเงินรายได้ ปี ๒๕๖๕

๑๐.๒ เมื่อคณะวิทยาศาสตร์ มหาวิทยาลัยเกษตรศาสตร์ บางเขนได้คัดเลือกผู้ยื่นข้อเสนอรายใดให้เป็นผู้รับจ้าง และได้ตกลงจ้าง ตามการประกวดราคาอิเล็กทรอนิกส์แล้ว ถ้าผู้รับจ้างจะต้องส่งหรือนำสิ่งของมา เพื่องานจ้างดังกล่าวเข้ามาจากต่างประเทศ และของนั้นต้องนำเข้ามาโดยทางเรือในเส้นทางที่มีเรือไทยเดินอยู่ และสามารถให้บริการรับขนได้ตามที่รัฐมนตรีว่าการกระทรวงคมนาคมประกาศกำหนด ผู้ยื่นข้อเสนอซึ่งเป็นผู้รับจ้าง จะต้องปฏิบัติตามกฎหมายว่าด้วยการส่งเสริมการพาณิชย์ ดังนี้

- (๑) แจ้งการส่งหรือนำสิ่งของดังกล่าวเข้ามาจากต่างประเทศต่อกรมเจ้าท่า ภายใน ๗ วัน นับตั้งแต่วันที่ผู้รับจ้างส่งหรือซื้อของจากต่างประเทศ เว้นแต่เป็นของที่ รัฐมนตรีว่าการกระทรวงคมนาคมประกาศยกเว้นให้บรรทุกโดยเรืออื่นได้



(๒) จัดการให้สิ่งของดังกล่าวบรรทุกโดยเรือไทย หรือเรือที่มีสิทธิเช่นเดียวกับเรือไทย จากต่างประเทศมายังประเทศไทย เว้นแต่จะได้รับอนุญาตจากกรมเจ้าท่า ให้บรรทุกสิ่งของนั้น โดยเรืออื่นที่มีธงเรือไทย ซึ่งจะต้องได้รับอนุญาตเช่นนั้นก่อนบรรทุกของลงเรืออื่น หรือเป็นของที่รัฐมนตรีว่าการกระทรวงคมนาคม ประกาศยกเว้นให้บรรทุกโดยเรืออื่น

(๓) ในกรณีที่มิปฏิบัติตาม (๑) หรือ (๒) ผู้รับจ้างจะต้องรับผิดชอบตามกฎหมายว่าด้วยการส่งเสริมการพาณิชย์

๑๐.๓ ผู้ยื่นข้อเสนอซึ่งคณะวิทยาศาสตร์ มหาวิทยาลัยเกษตรศาสตร์ บางเขนได้คัดเลือกแล้ว ไม่ไปทำสัญญาหรือข้อตกลงจ้างเป็นหนังสือภายในเวลาที่กำหนดดังระบุไว้ในข้อ ๗ คณะวิทยาศาสตร์ มหาวิทยาลัยเกษตรศาสตร์ บางเขนจะริบหลักประกันการยื่นข้อเสนอ หรือเรียกจากผู้ออกหนังสือค้ำประกัน การยื่นข้อเสนอทันที และอาจพิจารณาเรียกชดเชยความเสียหายอื่น (ถ้ามี) รวมทั้งจะพิจารณาให้เป็นผู้ทำงาน ตามระเบียบกระทรวงการคลังว่าด้วยการจัดซื้อจัดจ้างและการบริหารพัสดุภาครัฐ

๑๐.๔ คณะวิทยาศาสตร์ มหาวิทยาลัยเกษตรศาสตร์ บางเขนสงวนสิทธิ์ที่จะแก้ไขเพิ่มเติมเงื่อนไข หรือข้อกำหนดในแบบสัญญาหรือข้อตกลงจ้างเป็นหนังสือให้เป็นไปตามความเห็นของสำนักงานอัยการสูงสุด (ถ้ามี)

๑๐.๕ ในกรณีที่เอกสารแนบท้ายเอกสารประกวดราคาอิเล็กทรอนิกส์ มีความขัดหรือแย้งกัน ผู้ยื่นข้อเสนอจะต้องปฏิบัติตามคำวินิจฉัยของคณะวิทยาศาสตร์ มหาวิทยาลัยเกษตรศาสตร์ บางเขน คำวินิจฉัยดังกล่าวให้ถือเป็นที่สุด และผู้ยื่นข้อเสนอไม่มีสิทธิเรียกร้องค่าใช้จ่ายใดๆ เพิ่มเติม

๑๐.๖ คณะวิทยาศาสตร์ มหาวิทยาลัยเกษตรศาสตร์ บางเขน อาจประกาศยกเลิกการจัดจ้าง ในกรณีต่อไปนี้ได้ โดยที่ผู้ยื่นข้อเสนอจะเรียกร้องค่าเสียหายใดๆ จากคณะวิทยาศาสตร์ มหาวิทยาลัยเกษตรศาสตร์ บางเขนไม่ได้

(๑) คณะวิทยาศาสตร์ มหาวิทยาลัยเกษตรศาสตร์ บางเขนไม่ได้รับการจัดสรรเงินที่จะใช้ในการจัดจ้างหรือได้รับจัดสรรแต่ไม่เพียงพอที่จะทำการจัดจ้างครั้งนี้ต่อไป

(๒) มีการกระทำที่เข้าลักษณะผู้ยื่นข้อเสนอที่ชนะการจัดจ้างหรือที่ได้รับการคัดเลือกมีผลประโยชน์ร่วมกัน หรือมีส่วนได้เสียกับผู้ยื่นเสนอรายอื่น หรือขัดขวางการแข่งขันอย่างเป็นธรรมหรือสมยอมกันกับผู้ยื่นเสนอรายอื่น หรือเจ้าหน้าที่ในการเสนอราคา หรือสื่อว่ากระทำการทุจริตอื่นใดในการเสนอราคา

(๓) การทำการจัดจ้างครั้งนี้ต่อไปอาจก่อให้เกิดความเสียหายแก่คณะวิทยาศาสตร์ มหาวิทยาลัยเกษตรศาสตร์ บางเขน หรือกระทบต่อประโยชน์สาธารณะ

(๔) กรณีอื่นในทำนองเดียวกับ (๑) (๒) หรือ (๓) ตามที่กำหนดในกฎกระทรวงซึ่งออกตามความในกฎหมายว่าด้วยการจัดซื้อจัดจ้างและการบริหารพัสดุภาครัฐ

#### ๑๑. การปรับราคาค่างานก่อสร้าง

การปรับราคาค่างานก่อสร้างตามสูตรการปรับราคาดังระบุในข้อ ๑.๕ จะนำมาใช้ในกรณีที่ ค่างานก่อสร้างลดลงหรือเพิ่มขึ้น โดยวิธีการต่อไปนี้

ตามเงื่อนไข หลักเกณฑ์ สูตรและวิธีคำนวณที่ใช้กับสัญญาแบบปรับราคาได้ตามมติคณะรัฐมนตรี เมื่อวันที่ ๒๒ สิงหาคม ๒๕๓๒ เรื่อง การพิจารณาช่วยเหลือผู้ประกอบการอาชีพงานก่อสร้าง ตามหนังสือสำนักเลขาธิการ คณะรัฐมนตรี ที่ นร ๐๒๐๓/ว ๑๐๙ ลงวันที่ ๒๔ สิงหาคม ๒๕๓๒

สูตรการปรับราคา (สูตรค่า K) จะต้องคงที่ที่ระดับที่กำหนดไว้ในวันแล้วเสร็จตามที่กำหนดไว้ในสัญญา หรือภายในระยะเวลาที่คณะวิทยาศาสตร์ มหาวิทยาลัยเกษตรศาสตร์ บางเขนได้ขยายออกไป โดยจะใช้สูตรของทางราชการที่ได้ระบุในข้อ ๑.๕



## ๑๒. มาตรฐานฝีมือช่าง

เมื่อคณะวิทยาศาสตร์ มหาวิทยาลัยเกษตรศาสตร์ บางเขนได้คัดเลือกผู้ยื่นข้อเสนอรายใดให้เป็นผู้รับจ้างและได้ตกลงจ้างก่อสร้างตามประกาศนี้แล้ว ผู้ยื่นข้อเสนอจะต้องตกลงว่าในการปฏิบัติงานก่อสร้างดังกล่าว ผู้ยื่นข้อเสนอจะต้องมีและใช้ผู้ผ่านการทดสอบ มาตรฐานฝีมือช่างหรือผู้ผ่านการทดสอบมาตรฐานฝีมือช่าง จากหน่วยงานของรัฐหรือเอกชนที่เชื่อถือได้ หรือผู้มีวุฒิบัตรระดับ ปวช. ปวส. และปวท. หรือเทียบเท่าจาก สถาบันการศึกษาที่ ก.พ. รับรองให้เข้ารับราชการได้ ในอัตราไม่ต่ำกว่าร้อยละ ๑๐ ของแต่ละ สาขาช่างแต่จะต้องมีจำนวนช่างอย่างน้อย ๑ คน ในแต่ละสาขาช่าง ดังต่อไปนี้

๑๒.๑ ช่างก่อสร้าง, ช่างโยธา, ช่างเชื่อมไฟฟ้า, ช่างท่อและสุขภัณฑ์, ช่างไฟฟ้าภายในอาคาร, ช่างเชื่อมโลหะ, ช่างก่ออิฐ, ช่างติดตั้งและเดินสายไฟฟ้าภายในอาคาร, ช่างไม้ (ก่อสร้าง), ช่างฉาบปูน, ช่างแก๊ส

## ๑๓. การปฏิบัติตามกฎหมายและระเบียบ

ในระหว่างระยะเวลาการก่อสร้าง ผู้ยื่นข้อเสนอที่ได้รับการคัดเลือกให้เป็นผู้รับจ้างต้องปฏิบัติตามหลักเกณฑ์ที่กฎหมายและระเบียบได้กำหนดไว้โดยเคร่งครัด

## ๑๔. การประเมินผลการปฏิบัติงานของผู้ประกอบการ

คณะวิทยาศาสตร์ มหาวิทยาลัยเกษตรศาสตร์ บางเขน สามารถนำผลการปฏิบัติงานแล้วเสร็จตามสัญญาของผู้ยื่นข้อเสนอที่ได้รับการคัดเลือกให้เป็นผู้รับจ้างเพื่อนำมาประเมินผลการปฏิบัติงานของผู้ประกอบการ

ทั้งนี้ หากผู้ยื่นข้อเสนอที่ได้รับการคัดเลือกไม่ผ่านเกณฑ์ที่กำหนดจะถูกระงับการยื่นข้อเสนอหรือทำสัญญากับคณะวิทยาศาสตร์ มหาวิทยาลัยเกษตรศาสตร์ บางเขน ไว้ชั่วคราว

คณะวิทยาศาสตร์ มหาวิทยาลัยเกษตรศาสตร์



๓๐ สิงหาคม ๒๕๖๕



## ขอบเขตของงาน (Terms of Reference : TOR) (จ้างก่อสร้าง)

โครงการ จ้างก่อสร้างงานโรงหลังคาจัดเก็บวัสดุอุปกรณ์ และครุภัณฑ์ คณะวิทยาศาสตร์ จำนวน ๑ งาน  
ด้วยวิธีประกวดราคาอิเล็กทรอนิกส์ (e-bidding)

### ๑. ความเป็นมา

ด้วยคณะวิทยาศาสตร์ มหาวิทยาลัยเกษตรศาสตร์ บางเขน มีวัสดุอุปกรณ์ และครุภัณฑ์ ที่ชำรุดเสื่อมสภาพที่รอการตรวจสอบเพื่อตัดจำหน่าย แต่คณะวิทยาศาสตร์ไม่มีพื้นที่เพื่อการจัดเก็บ จึงมีความจำเป็นต้องดำเนินการก่อสร้างงานโรงหลังคาจัดเก็บวัสดุอุปกรณ์ และครุภัณฑ์

### ๒. วัตถุประสงค์

เพื่อก่อสร้างโรงหลังคาจัดเก็บวัสดุอุปกรณ์ และครุภัณฑ์ ที่ชำรุดและเสื่อมสภาพเพื่อรอตรวจสอบก่อนการตัดจำหน่ายต่อไป

### ๓. คุณสมบัติของผู้ยื่นข้อเสนอ

- ๓.๑ มีความสามารถตามกฎหมาย
- ๓.๒ ไม่เป็นบุคคลล้มละลาย
- ๓.๓ ไม่อยู่ระหว่างเลิกกิจการ
- ๓.๔ ไม่เป็นบุคคลซึ่งอยู่ระหว่างถูกระงับการยื่นข้อเสนอหรือทำสัญญากับหน่วยงานของรัฐไว้ชั่วคราว เนื่องจากเป็นผู้ที่ไม่ผ่านเกณฑ์การประเมินผลการปฏิบัติงานของผู้ประกอบการตามระเบียบที่รัฐมนตรีว่าการกระทรวงการคลังกำหนดตามที่ประกาศเผยแพร่ในระบบเครือข่ายสารสนเทศของกรมบัญชีกลาง
- ๓.๕ ไม่เป็นบุคคลซึ่งถูกระบุชื่อไว้ในบัญชีรายชื่อผู้ทำงานและได้แจ้งเวียนชื่อให้เป็นผู้ทำงานของหน่วยงานของรัฐในระบบเครือข่ายสารสนเทศของกรมบัญชีกลาง ซึ่งรวมถึงนิติบุคคลที่ผู้ทำงานเป็นหุ้นส่วนผู้จัดการ กรรมการผู้จัดการ ผู้บริหาร ผู้มีอำนาจในการดำเนินงานในกิจการของนิติบุคคลนั้นด้วย
- ๓.๖ มีคุณสมบัติและไม่มีลักษณะต้องห้ามตามที่คณะกรรมการนโยบายการจัดซื้อจัดจ้างและการบริหารพัสดุภาครัฐกำหนดในราชกิจจานุเบกษา
- ๓.๗ เป็นนิติบุคคลผู้มีอาชีพรับจ้างงานที่ประกวดราคาอิเล็กทรอนิกส์ดังกล่าว
- ๓.๘ ไม่เป็นผู้มีผลประโยชน์ร่วมกันกับผู้ยื่นข้อเสนอราคารายอื่นที่เข้ายื่นข้อเสนอให้แก่ มหาวิทยาลัยเกษตรศาสตร์ ณ วันประกาศประกวดราคาอิเล็กทรอนิกส์ หรือไม่เป็นผู้กระทำการอันเป็นการขัดขวางการแข่งขันราคาอย่างเป็นธรรม ในการประกวดราคาอิเล็กทรอนิกส์ครั้งนี้
- ๓.๙ ไม่เป็นผู้ได้รับเอกสิทธิ์หรือความคุ้มกัน ซึ่งอาจปฏิเสธไม่ยอมขึ้นศาลไทย เว้นแต่รัฐบาลของผู้ยื่นข้อเสนอได้มีคำสั่งให้สละเอกสิทธิ์และความคุ้มกันเช่นนั้น
- ๓.๑๐. ผู้ยื่นข้อเสนอที่ยื่นข้อเสนอในรูปแบบของ "กิจการร่วมค้า" ต้องมีคุณสมบัติ ดังนี้

กรณีที่มีข้อตกลงฯ กำหนดให้ผู้เข้าร่วมค้ารายใดรายหนึ่งเป็นผู้เข้าร่วมค้าหลัก ข้อตกลงฯ จะต้องมีการกำหนดสัดส่วนหน้าที่ และความรับผิดชอบในปริมาณงาน สิ่งของ หรือมูลค่าตามสัญญาของผู้เข้าร่วมค้าหลักมากกว่าผู้เข้าร่วมค้ารายอื่นทุกราย



กรณีที่ข้อตกลงฯ กำหนดให้ผู้เข้าร่วมค้ารายใดรายหนึ่งเป็นผู้เข้าร่วมค้าหลัก กิจการร่วมค้านั้น ต้องใช้ผลงานของผู้เข้าร่วมค้าหลักรายเดียวเป็นผลงานของกิจการร่วมค้าที่ยื่นข้อเสนอ

กรณีที่ข้อตกลงฯ กำหนดให้ผู้เข้าร่วมค้ารายใดรายหนึ่งเป็นผู้เข้าร่วมค้าหลัก ผู้เข้าร่วมค้าหลัก จะต้องเป็นผู้ประกอบการที่ขึ้นทะเบียนไว้กับกรมบัญชีกลาง ในส่วนของผู้เข้าร่วมค้าที่ไม่ใช่ผู้เข้าร่วมค้าหลักจะเป็นผู้ประกอบการที่ขึ้นทะเบียนในสาขางานก่อสร้างไว้กับกรมบัญชีกลางหรือไม่ก็ได้

สำหรับข้อตกลงฯ ที่ไม่ได้กำหนดให้ผู้เข้าร่วมค้ารายใดเป็นผู้เข้าร่วมค้าหลัก ผู้เข้าร่วมค้าทุกราย จะต้องมีคุณสมบัติครบถ้วนตามเงื่อนไขที่กำหนดไว้ในเอกสารเชิญชวน

๓.๑๑. ผู้ยื่นข้อเสนอต้องลงทะเบียนในระบบจัดซื้อจัดจ้างภาครัฐด้วยอิเล็กทรอนิกส์ (Electronic Government Procurement : e - GP) ของกรมบัญชีกลาง

๓.๑๒. ผู้ยื่นข้อเสนอต้องยื่น “สำเนาใบขึ้นทะเบียนผู้ประกอบการวิสาหกิจขนาดกลางและขนาดย่อม (SMEs) (ถ้ามี) (หนังสือรับรองการขึ้นทะเบียนผู้ประกอบการ SME เพื่อการจัดซื้อจัดจ้างภาครัฐ (THAI SME-GP) )

#### ๔. รายละเอียดและเงื่อนไขการจ้าง

๔.๑ มีผลงานไม่น้อยกว่า ๘๐๐,๐๐๐.๐๐ บาท (แปดแสนบาทถ้วน) (ไม่เกิน ๕๐% ของวงเงินงบประมาณ) (เป็นผลงานก่อสร้างประเภทเดียวกันกับงานที่จะดำเนินการจัดจ้างก่อสร้าง ซึ่งผลงานดังกล่าวต้องเป็นผลงานในสัญญาเดี่ยวเท่านั้น และเป็นสัญญาที่ผู้รับจ้างได้ทำงานแล้วเสร็จตามสัญญาซึ่งได้มีการส่งมอบงานและตรวจรับเรียบร้อยแล้ว) และต้องมีใช้ผลงานอันเกิดจากการรับจ้างช่วง

๔.๒ หนังสือรับรองของวิศวกรที่มีใบอนุญาตประกอบวิชาชีพ (ก.ว.) วิศวกรรมควบคุมรับรองการควบคุมงานก่อสร้าง ผู้ชนะการเสนอราคาจะต้องนำเอกสารมายื่นที่ งานพัสดุ กองคลัง ในวันทำสัญญา

๔.๓ หนังสือรับรองของสถาปนิกที่มีทะเบียนประกอบวิชาชีพ (ก.ส.) รับรองการควบคุมงานก่อสร้าง ผู้ชนะการเสนอราคาจะต้องนำเอกสารมายื่นที่งานพัสดุ กองคลัง ในวันทำสัญญา

๔.๔ ผู้รับจ้างต้องใช้พัสดุประเภทวัสดุหรือครุภัณฑ์ที่จะใช้ในงานก่อสร้างเป็นพัสดุที่ผลิตภายในประเทศ โดยต้องใช้ ไม่น้อยกว่าร้อยละ ๖๐ ของมูลค่าพัสดุที่จะใช้ในงานก่อสร้างทั้งหมดตามสัญญา

โดยต้องจัดทำแผนการใช้พัสดุที่ผลิตภายในประเทศ เสนอผู้ว่าจ้างภายใน ๖๐ วัน นับถัดจากวันลงนามในสัญญา

\* (ตามแบบเอกสารแนบท้ายประกวดราคาจ้างก่อสร้าง ข้อ ๔.๙ (ภาคผนวก ๒ ตามแนบ)

๔.๕ ผู้รับจ้างต้องใช้เหล็กที่ผลิตภายในประเทศ ไม่น้อยกว่าร้อยละ ๙๐ ของปริมาณเหล็กที่ต้องใช้ทั้งหมดตามสัญญา

โดยต้องจัดทำแผนการใช้พัสดุที่ผลิตภายในประเทศและแผนการใช้เหล็กที่ผลิตภายในประเทศ เสนอผู้ว่าจ้างภายใน ๖๐ วัน นับถัดจากวันลงนามในสัญญา

\* (ตามแบบเอกสารแนบท้ายเอกสารประกวดราคาจ้างก่อสร้าง ข้อ ๔.๙ (ภาคผนวก ๓ ตามแนบ)



**๔.๖ จำนวนช่างอย่างน้อย ๑ คน ในแต่ละสาขาช่าง**

- |  |  |  |
|--|--|--|
| <input checked="" type="checkbox"/> ช่างก่อสร้าง       | <input checked="" type="checkbox"/> ช่างไฟฟ้าภายในอาคาร                  | <input checked="" type="checkbox"/> ช่างไม้ (ก่อสร้าง) |
| <input checked="" type="checkbox"/> ช่างโยธา           | <input checked="" type="checkbox"/> ช่างเชื่อมโลหะ                       | <input checked="" type="checkbox"/> ช่างฉาบปูน         |
| <input checked="" type="checkbox"/> ช่างเชื่อมไฟฟ้า    | <input checked="" type="checkbox"/> ช่างก่ออิฐ                           | <input checked="" type="checkbox"/> ช่างแก้ส           |
| <input checked="" type="checkbox"/> ช่างท่อและสุขภัณฑ์ | <input checked="" type="checkbox"/> ช่างติดตั้งและเดินสายไฟฟ้าภายในอาคาร |  |
| <input type="checkbox"/> อื่นๆ .....                   | ฯลฯ  |  |

ทั้งนี้ผู้รับจ้างต้องกำหนดให้มีช่างที่มีความจำเป็นตามประเภทงานจ้างก่อสร้างดังกล่าวอย่างน้อย ๑ คน

- ๔.๗ ผู้ยื่นข้อเสนอในงานก่อสร้างที่มีวงเงินงบประมาณในการก่อสร้าง ตั้งแต่ ๑,๐๐๐,๐๐๐ บาทขึ้นไป จะต้องเป็น นิติบุคคล ตามกฎหมาย
- ๔.๘ งานก่อสร้าง ตั้งแต่ ๑,๐๐๐,๐๐๐ บาทขึ้นไป คู่สัญญาจะต้องดำเนินการจัดทำแผนป้ายแสดงรายละเอียดงานก่อสร้าง ติดตั้ง ณ สถานที่ก่อสร้าง
- ๔.๙ รับประกันความชำรุดบกพร่อง ๒ ปี
- ๔.๑๐ ดำเนินการซ่อมแซมแก้ไขความชำรุดบกพร่องให้ติดตั้งเดิมภายใน ๗ วัน นับถัดจากวันที่ได้รับหนังสือแจ้งจากผู้ว่าจ้าง และดำเนินการซ่อมแซม แก้ไขจนแล้วเสร็จภายในเวลาที่ผู้ว่าจ้างกำหนด

**๕. สถานที่ติดต่อเพื่อขอทราบข้อมูลเพิ่มเติม เกี่ยวกับขอบเขตของงาน**

ชื่อที่อยู่หน่วยงาน คณะวิทยาศาสตร์ มหาวิทยาลัยเกษตรศาสตร์ วิทยาเขตบางเขน ๕๐  
ถนนงามวงศ์วาน แขวงลาดยาว เขตจตุจักร กรุงเทพมหานคร ๑๐๙๐๐  
โทร ๐-๒๕๖๒-๕๕๕๕ ต่อ ๖๔๖๑๑๗-๖๔๖๑๒๐  
โทรสาร ๐-๒๕๔๒-๘๒๙๐

**๖. สถานที่ติดต่อเพื่อส่งข้อคิดเห็น หรือข้อเสนอแนะ วิจารณ์**

สามารถส่งข้อคิดเห็น หรือข้อเสนอแนะ วิจารณ์ เกี่ยวกับร่างขอบเขตของงาน  
ได้ ณ หน่วยพัสดุ คณะวิทยาศาสตร์ มหาวิทยาลัยเกษตรศาสตร์ บางเขน ชั้น ๒ อาคารศูนย์วิจัย  
วิทยาศาสตร์จุฬาภรณ์ ๖๐ พรรษา  
โทรศัพท์ : ๐๒-๙๔๒๘๒๐๐-๔๕ ต่อ ๖๔๔๓๐๗ -๙,๒๖

สาธารณชนที่ต้องการเสนอแนะ วิจารณ์ หรือมีความคิดเห็น สามารถแสดงความคิดเห็น มายัง  
หน่วยพัสดุ คณะวิทยาศาสตร์ มหาวิทยาลัยเกษตรศาสตร์ บางเขน ได้โดยตรง โดยเปิดเผยตัว



## ภาคผนวก ๒

## ตารางการจัดทำแผนการใช้วัสดุที่ผลิตภายในประเทศ

โครงการ .....

รายการวัสดุหรือครุภัณฑ์ที่ใช้ในโครงการ  
แผนการใช้วัสดุที่ผลิตภายในประเทศ

| ลำดับ             | รายการ | หน่วย | ปริมาณ | ราคาต่อหน่วย<br>(บาท) | เป็นเงิน<br>(รวม) | วัสดุ<br>ในประเทศ | วัสดุ<br>ต่างประเทศ |
|-------------------|--------|-------|--------|-----------------------|-------------------|-------------------|---------------------|
| ๑                 |        |       |        |                       |                   |                   |                     |
| ๒                 |        |       |        |                       |                   |                   |                     |
| ๓                 |        |       |        |                       |                   |                   |                     |
| ๔                 |        |       |        |                       |                   |                   |                     |
| ๕                 |        |       |        |                       |                   |                   |                     |
| รวม               |        |       |        |                       | xxx               | xxx               | xxx                 |
| อัตรา<br>(ร้อยละ) |        |       |        |                       | ๑๐๐               | ๗๐                | ๓๐                  |

ลงชื่อ ..... (คู่สัญญาฝ่ายผู้รับจ้าง)  
( )



ภาคผนวก ๓

## ตารางการจัดทำแผนการใช้เหล็กที่ผลิตภายในประเทศ

โครงการ .....

รายการวัสดุหรือครุภัณฑ์ที่ใช้ในโครงการ  
 แผนการใช้เหล็กที่ผลิตภายในประเทศ  
 ปริมาณเหล็กทั้งโครงการ xxx (ตัน)

| ลำดับ             | รายการ       | หน่วย | ปริมาณ | เหล็ก<br>ในประเทศ | เหล็ก<br>ต่างประเทศ |
|-------------------|--------------|-------|--------|-------------------|---------------------|
| ๑                 | เหล็กเส้น    | ตัน   |        |                   |                     |
| ๒                 | เหล็กข้ออ    | ตัน   |        |                   |                     |
| ๓                 | เหล็กเส้นกรม | ตัน   |        |                   |                     |
| ๔                 |              |       |        |                   |                     |
| ๕                 |              |       |        |                   |                     |
| รวม               |              |       | xxx    | xxx               | xxx                 |
| อัตรา<br>(ร้อยละ) |              |       | ๑๐๐    | ๙๐                | ๑๐                  |

ลงชื่อ ..... (คู่สัญญาฝ่ายผู้รับจ้าง)  
 ( )



โครงการ

โรงพยาบาลจัดเก็บวัสดุอุปกรณ์ และครุภัณฑ์ คณะวิทยาศาสตร์

สถานที่ก่อสร้าง

คณะวิทยาศาสตร์ มหาวิทยาลัยเกษตรศาสตร์บางเขน

เจ้าของโครงการ

มหาวิทยาลัยเกษตรศาสตร์บางเขน



ศูนย์วิจัยและบริการวิชาการ

CARAS คณะสถาปัตยกรรมศาสตร์ ศ.บส. 02/2564

ภ.ร./๒๕๖๕





มหาวิทยาลัยเกษตรศาสตร์



โครงการวิจัยและพัฒนา  
การศึกษาระบบการเกษตร

โครงการวิจัย : โครงการวิจัยระบบการผลิตพืชสวน  
และสวนผลไม้ สวนเกษตร

สถานที่วิจัย : สวนเกษตร  
มหาวิทยาลัยเกษตรศาสตร์ บางเขน

ผู้วิจัย : อภิรักษ์  
อรรถวิชัย วัฒนศิริชัย

ผู้ควบคุม : อภิรักษ์  
อรรถวิชัย วัฒนศิริชัย

สถานที่ : สวนเกษตร  
มหาวิทยาลัยเกษตรศาสตร์ บางเขน

วันที่ : 17  
หน้า : A-01

เอกสารแนบ : 17  
หน้า : A-01

| สัญลักษณ์ | รายการวัสดุ  |
|-----------|--|
| F1        | ฟืนคส.ล. ชั้นบน ๒๖ มม. ทำผิว FLOOR HARDENER สีธรรมชาติ                 |
| A         | แผ่น METAL SHEET หน้า 0.47 BMT. โครงสร้างเหล็กดอง                      |
| A         | ทำสีกันสนิม  |
| A         | ก้ออิมมูวอลเบาจากปูนเริบพาสซี สีสำหรับทากายใน                          |
| A         | สีน้ำอะคริลิก TOA Shield One Nano ชนิดทากายใน TOA, Beger หรือเทียบเท่า |
| A         | ก้ออิมมูวอลเบาจากปูนเริบพาสซี สีสำหรับทากายนอก                         |
| A         | สีน้ำอะคริลิก Extrashield TOA, Beger หรือเทียบเท่า                     |
| A         | ผนังตะแกรงเหล็กฉีก ความหนาของ 10 มม. ทำสีพ่นสีดำ                       |

| เลขที่ | แบบเลขที่ | รายการแบบ                    |
|--------|-----------|------------------------------|
| 01     | A-01      | แบบสถาปัตย์กรรม              |
| 02     | A-02      | สารบัญแบบและรายการประกอบแบบ  |
| 03     | A-03      | ผังที่ตั้งโครงสร้าง          |
| 04     | A-04      | ผังบริเวณและผังพื้นที่ชั้น 1 |
| 05     | A-05      | ผังหลังคา                    |
| 06     | A-06      | รูปด้าน 1                    |
| 07     | A-07      | รูปด้าน 2                    |
| 08     | A-08      | รูปด้าน 3                    |
| 09     | A-09      | รูปด้าน 4                    |
| 10     | A-10      | รูปตัด A-A                   |
| 11     | A-11      | รูปตัด B-B                   |
| 12     | A-12      | แบบขยายประตู-หน้าต่าง        |
| 13     | S-01      | แบบขยายผนังโครงสร้าง         |
| 14     | S-02      | ผังฐานราก ตอม่อ              |
| 15     | S-03      | ผังคานพื้น                   |
| 16     | S-04      | ผังโครงสร้างคาน พื้น ฐานราก  |
| 17     | S-05      | แบบขยายโครงสร้างคาน          |

ข้อกำหนดพัสดุและวิธีการจัดซื้อจัดจ้าง

แนวทางปฏิบัติตามกฎกระทรวงกำหนดพัสดุและวิธีการจัดซื้อจัดจ้างพัสดุที่รัฐต้องการจัดซื้อหรือสนับสนุน (ฉบับที่ 2) พ.ศ. 2563

- กำหนดให้คู่สัญญาต้องให้พัสดุประเภทวัสดุหรือครุภัณฑ์ที่จะใช้ในงานก่อสร้างเป็นพัสดุที่ผลิตภายในประเทศ โดยต้องไม่ให้ในอียกวาร์ย่อย 60 ของมูลค่าพัสดุที่จะใช้ในงานก่อสร้างทั้งหมดตามสัญญา
- กำหนดให้คู่สัญญาต้องให้เหล็กที่ผลิตภายในประเทศไม่น้อยกว่าร้อยละ 90 ของปริมาณเหล็กที่ต้องใช้ทั้งหมดตามสัญญา
- กำหนดให้คู่สัญญาจัดทำแผนการให้พัสดุไม่น้อยกว่าร้อยละ 60 ของมูลค่าพัสดุที่จะใช้ในงานก่อสร้างทั้งหมดตามสัญญา และแผนการให้เหล็กที่ผลิตภายในประเทศ ไม่น้อยกว่าร้อยละ 90 ของปริมาณเหล็กที่ต้องใช้ทั้งหมดตามสัญญา ภายใน 30 วัน นับนับตั้งแต่วันที่ได้มอบสัญญา

สภาวิจัยแบบแผนและ  
รายการประกอบแบบ

จำนวนหน้า : 17  
หน้า : A-01

# แบบสัณหาปัตยกรรม

โครงการ

โรงพยาบาลจิตเวชวิสุตอุปการณ และศรัณูภินชั คณะวิยาศาสตร์





มหาวิทยาลัยเกษตรศาสตร์



ศูนย์ออกแบบสถาปัตยกรรม  
คณะสถาปัตยกรรมศาสตร์

CARAS

โครงการ : **โครงการปรับปรุงภูมิทัศน์  
และจัดพื้นที่ คณะสัตวศาสตร์**

สถาปนิกที่ปรึกษา : **คณะสัตวศาสตร์  
มหาวิทยาลัยเกษตรศาสตร์ บางเขน**

ผู้ออกแบบ : **อภินันท์  
อ.ประจักษ์ วัฒนวิวัฒน์**

ผู้ควบคุมงาน : **อ.ประจักษ์ วัฒนวิวัฒน์**

สถาปนิก : **อ.ดร.อภิสิทธิ์ คงสง  
อ.ดร.อภิสิทธิ์ คงสง**

ช่างเขียน : **อ.ดร.อภิสิทธิ์ คงสง**

ช่างเขียน : **อ.ดร.อภิสิทธิ์ คงสง**

ช่างเขียน : **อ.ดร.อภิสิทธิ์ คงสง**

ช่างเขียน : **อ.ดร.อภิสิทธิ์ คงสง**

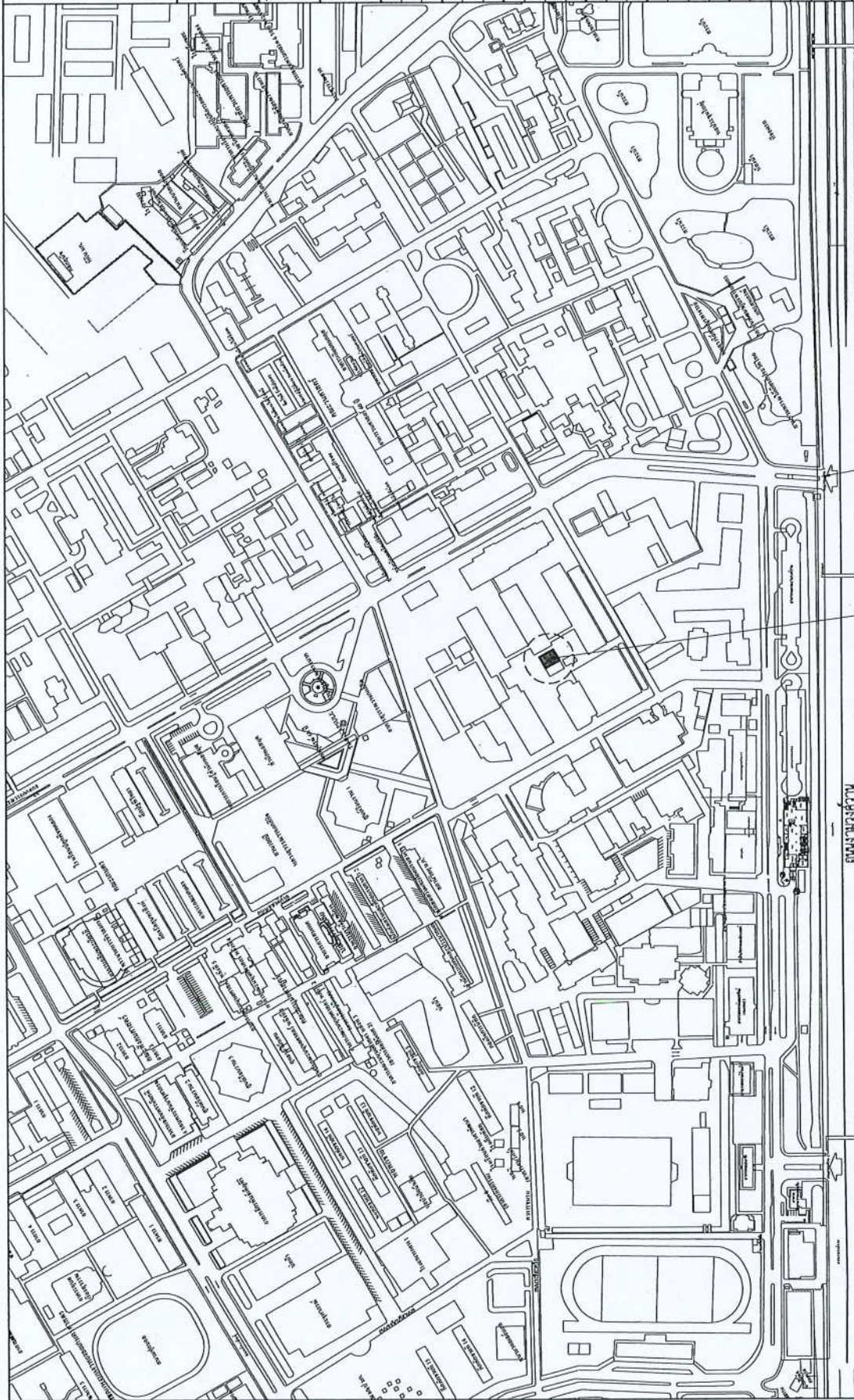
ช่างเขียน : **อ.ดร.อภิสิทธิ์ คงสง**

ช่างเขียน : **อ.ดร.อภิสิทธิ์ คงสง**

ช่างเขียน : **อ.ดร.อภิสิทธิ์ คงสง**

ช่างเขียน : **อ.ดร.อภิสิทธิ์ คงสง**

ช่างเขียน : **อ.ดร.อภิสิทธิ์ คงสง**



ถนนวงแหวน

ทางเข้า (ประตูวงแหวน 1)

ที่ตั้งโครงการ  
คณะสัตวศาสตร์ มหาวิทยาลัยเกษตรศาสตร์

ผังที่ตั้งโครงการ  
มาตราส่วน 1 : 200

ผังบริเวณ

จำนวนแผ่น : 17

แผ่นที่ : A-02





มหาวิทยาลัยเกษตรศาสตร์



โครงการ : **โครงการพัฒนาระบบชลประทาน  
และคูน้ำในเขตชลประทาน**

สถานที่ก่อสร้าง : **กรมชลประทาน  
มหาวิทยาลัยเกษตรศาสตร์ บางเขน**

ผู้ออกแบบ : **อ. อธิวัฒน์  
อ. ศรุตานันท์ อธิวัฒน์**

ผู้ควบคุมแบบ : **ดร.ศรุต อธิวัฒน์**

สถาปนิก : **อ.ศรุต อธิวัฒน์ โทร. 4847**

วิศวกรเครื่องจักร : **ดร.ศรุต อธิวัฒน์ โทร. 1039**

วิศวกรไฟฟ้า : **นาย ชัยวัฒน์ โทร. 3229**

วิศวกรเครื่องกล : **นาย อนุวัฒน์ โทร. 3760**

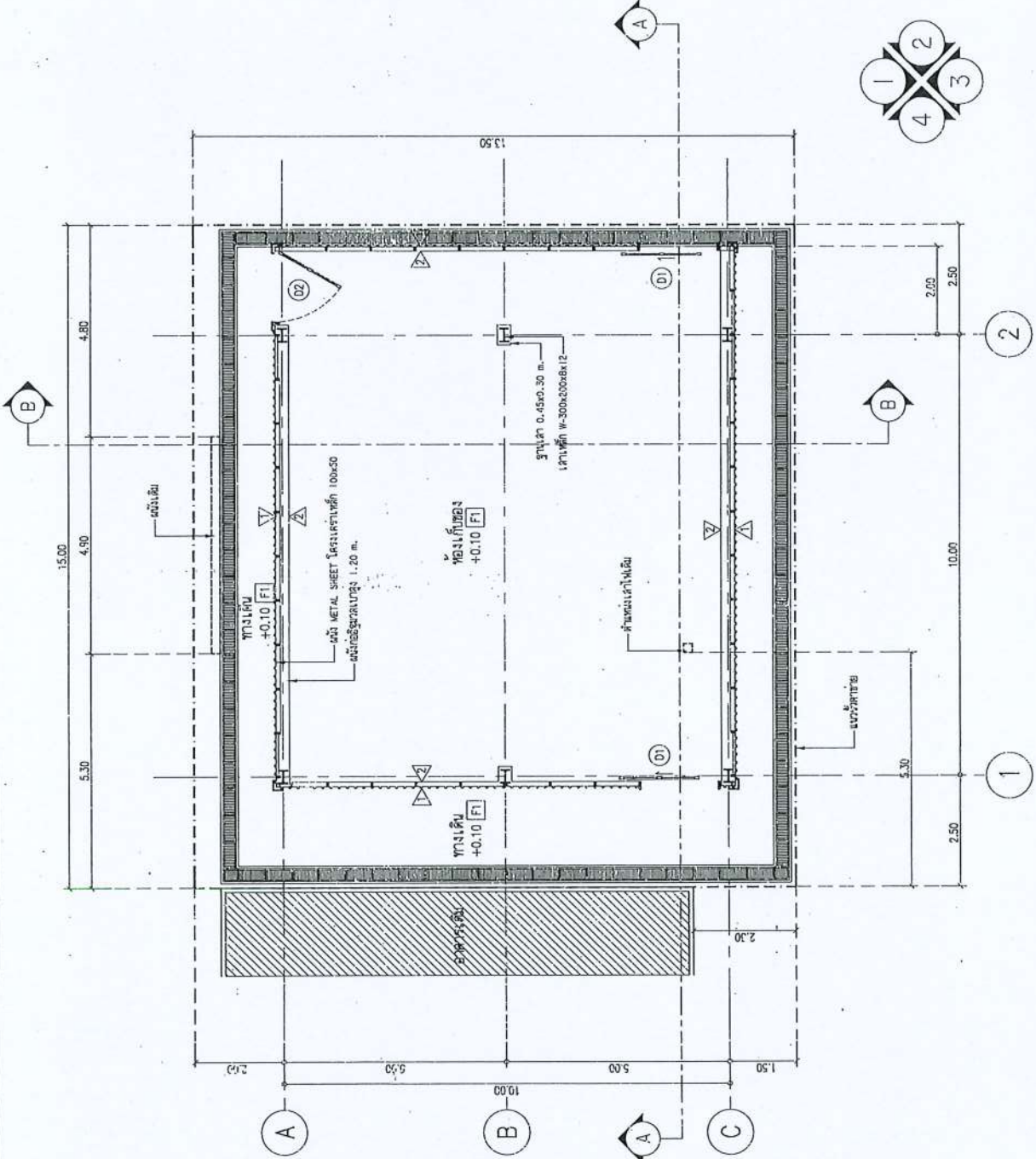
วิศวกรสุขาภิบาล : **นาย อนุวัฒน์ โทร. 3760**

วิศวกรโยธา : **นาย อนุวัฒน์ โทร. 3760**

แบบแปลน : **ค.ว.ส. 02/2564**

จำนวน : 17  
แผ่นที่ : A-03

ผังบริเวณและผังพื้นที่ 1



ผังบริเวณและผังพื้นที่ 1  
ขนาด 1:100





มหาวิทยาลัยเกษตรศาสตร์



ศูนย์วิจัยและวิชาการ  
การขนส่งทางอากาศ

CAAS

โครงการ :  
โครงการพัฒนาระบบขนส่งทางอากาศ  
และท่าอากาศยาน

สถานที่ก่อสร้าง :  
กรมโยธาธิการ  
มหาวิทยาลัยเกษตรศาสตร์ บางเขน

ผู้ออกแบบ : อธิการบดี  
อ. ศ.ดร.วิจิตร วัฒนพงษ์

ผู้ควบคุมแบบ :  
ดร.ศ.ดร.วิจิตร วัฒนพงษ์

สถาปนิก :  
ดร.ศ.ดร.วิจิตร วัฒนพงษ์

ผู้ตรวจสอบ :  
ดร.ศ.ดร.วิจิตร วัฒนพงษ์

วิศวกรโครงสร้าง :  
ดร.ศ.ดร.วิจิตร วัฒนพงษ์

วิศวกรไฟฟ้า :  
ดร.ศ.ดร.วิจิตร วัฒนพงษ์

วิศวกรเครื่องกล :  
ดร.ศ.ดร.วิจิตร วัฒนพงษ์

วิศวกรสุขาภิบาล :  
ดร.ศ.ดร.วิจิตร วัฒนพงษ์

วิศวกรสิ่งแวดล้อม :  
ดร.ศ.ดร.วิจิตร วัฒนพงษ์

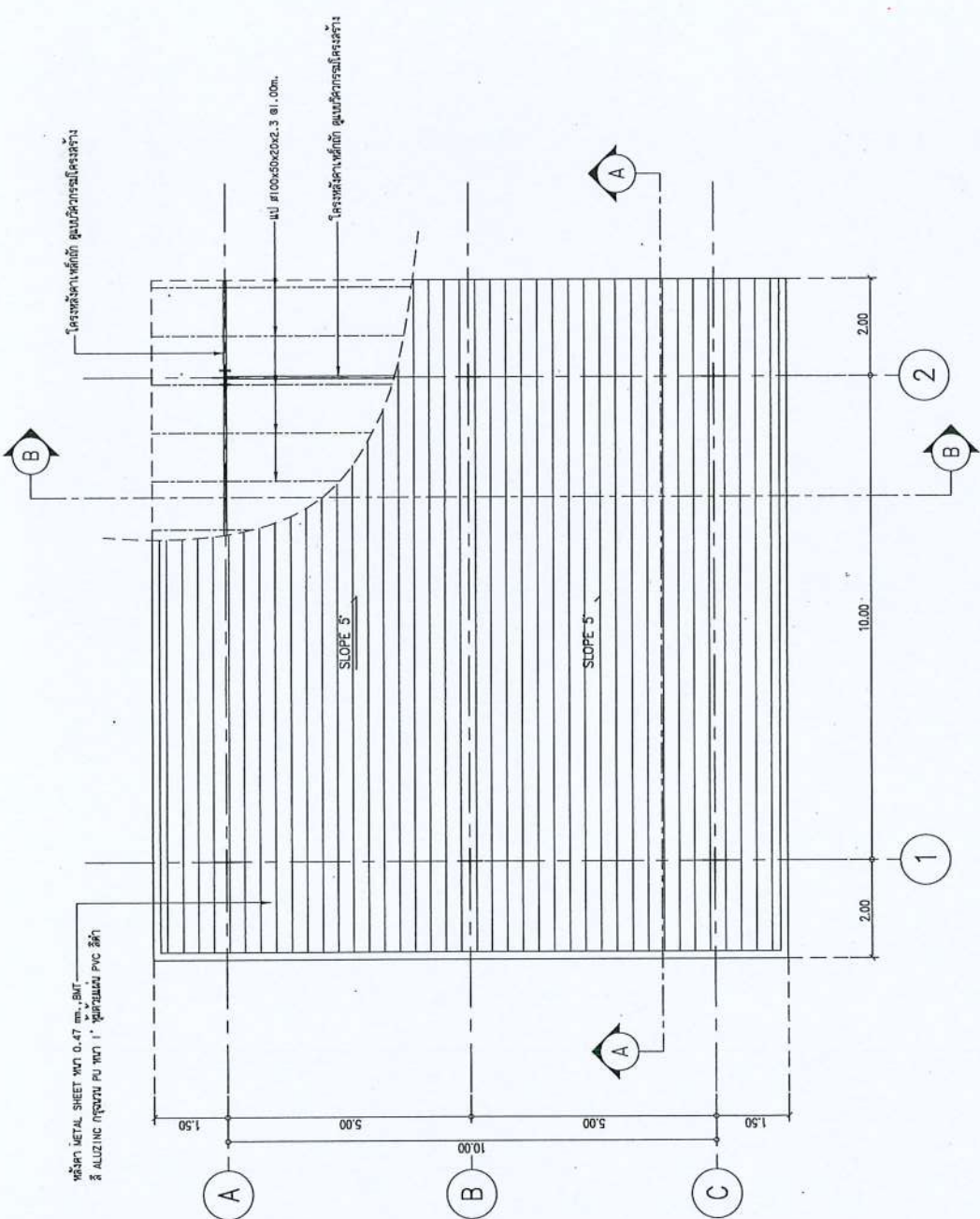
แบบแปลนที่ : ศ.ว.ส. 02/2564

แผ่นแสดง :

ผังหลังคา

จำนวน. 17

แผ่นที่. A-04



ผังหลังคา  
ขนาดแผ่น 1 : 100



ព្រះរាជាណាចក្រកម្ពុជា  
ជាតិ សាសនា ព្រះមហាក្សត្រ



គម្រោងសាងសង់  
ប្រព័ន្ធបង្ហូរទឹក

គម្រោងសាងសង់  
ប្រព័ន្ធបង្ហូរទឹក  
សម្រាប់ស្ថានីយ៍បង្ហូរទឹក

គម្រោងសាងសង់ :

គម្រោងសាងសង់

សម្រាប់ស្ថានីយ៍បង្ហូរទឹក

ស្ថានីយ៍បង្ហូរទឹក

ស្ថានីយ៍បង្ហូរទឹក

ស្ថានីយ៍បង្ហូរទឹក

ស្ថានីយ៍បង្ហូរទឹក

ស្ថានីយ៍បង្ហូរទឹក

ស្ថានីយ៍បង្ហូរទឹក

ស្ថានីយ៍បង្ហូរទឹក

ស្ថានីយ៍បង្ហូរទឹក

ស្ថានីយ៍បង្ហូរទឹក

ស្ថានីយ៍បង្ហូរទឹក

ស្ថានីយ៍បង្ហូរទឹក

ស្ថានីយ៍បង្ហូរទឹក

ស្ថានីយ៍បង្ហូរទឹក

ស្ថានីយ៍បង្ហូរទឹក

ស្ថានីយ៍បង្ហូរទឹក

ស្ថានីយ៍បង្ហូរទឹក

ស្ថានីយ៍បង្ហូរទឹក

ស្ថានីយ៍បង្ហូរទឹក

ស្ថានីយ៍បង្ហូរទឹក

ស្ថានីយ៍បង្ហូរទឹក

ស្ថានីយ៍បង្ហូរទឹក

ស្ថានីយ៍បង្ហូរទឹក

ស្ថានីយ៍បង្ហូរទឹក

ស្ថានីយ៍បង្ហូរទឹក

ស្ថានីយ៍បង្ហូរទឹក

ស្ថានីយ៍បង្ហូរទឹក

ស្ថានីយ៍បង្ហូរទឹក

ស្ថានីយ៍បង្ហូរទឹក

ស្ថានីយ៍បង្ហូរទឹក

ស្ថានីយ៍បង្ហូរទឹក

ស្ថានីយ៍បង្ហូរទឹក

ស្ថានីយ៍បង្ហូរទឹក

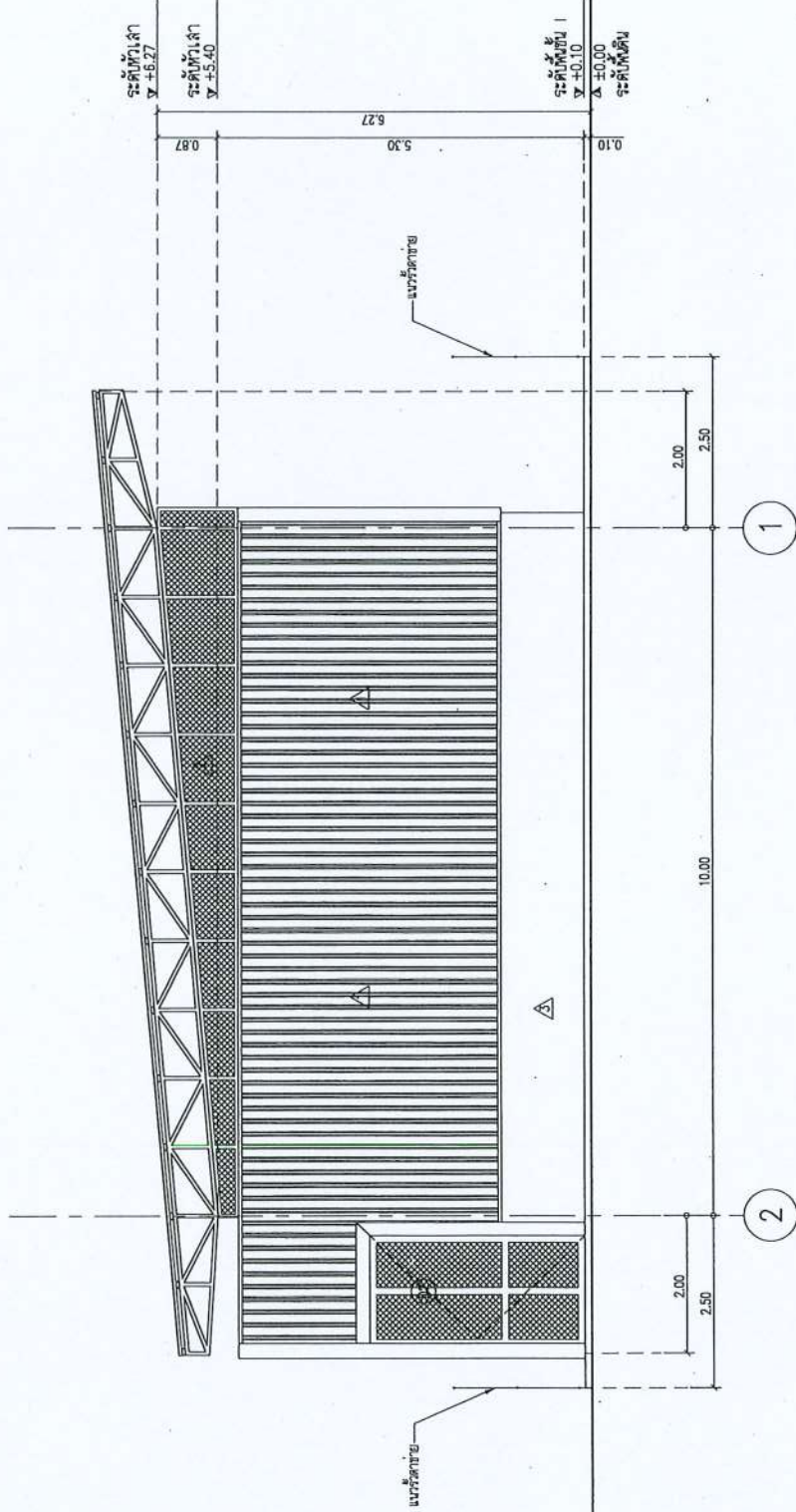
ស្ថានីយ៍បង្ហូរទឹក

ស្ថានីយ៍បង្ហូរទឹក

ស្ថានីយ៍បង្ហូរទឹក

ស្ថានីយ៍បង្ហូរទឹក

ស្ថានីយ៍បង្ហូរទឹក



គម្រោង  
សម្រាប់ស្ថានីយ៍បង្ហូរទឹក  
1 : 7.5

ទ្រព្យសម្បត្តិ 1

ទំហំក្រដាស  
17 A-05





มหาวิทยาลัยเทคโนโลยีพระจอมเกล้าธนบุรี



โครงการ : **ข้อต่ออาคารเชื่อมต่อนอกอาคาร**  
**และประตูบานเลื่อนอาคารพาณิชย์**

สถานที่ก่อสร้าง : **ศูนย์ราชการพาณิชย์**  
**มหาวิทยาลัยเทคโนโลยีพระจอมเกล้าธนบุรี**

ผู้ควบคุมงาน : **อ.ศ.ดร.จตุพร ชัยมงคล**

ผู้ตรวจสอบ : **อ.ดร.สุวิมล ชัยมงคล**

ผู้จัดทำ : **อ.ดร.สุวิมล ชัยมงคล**

วันที่ออกงาน : **พ.ศ. 2564**

ชื่อโครงการ : **ศูนย์ราชการพาณิชย์**

ชื่ออาคาร : **อาคารพาณิชย์**

เลขที่อาคาร : **3760**

ชื่อผู้รับงาน : **บริษัท อิตาเลียนไทยพัฒนา จำกัด**

ชื่อผู้รับงาน : **บริษัท อิตาเลียนไทยพัฒนา จำกัด**

ชื่อผู้รับงาน : **บริษัท อิตาเลียนไทยพัฒนา จำกัด**

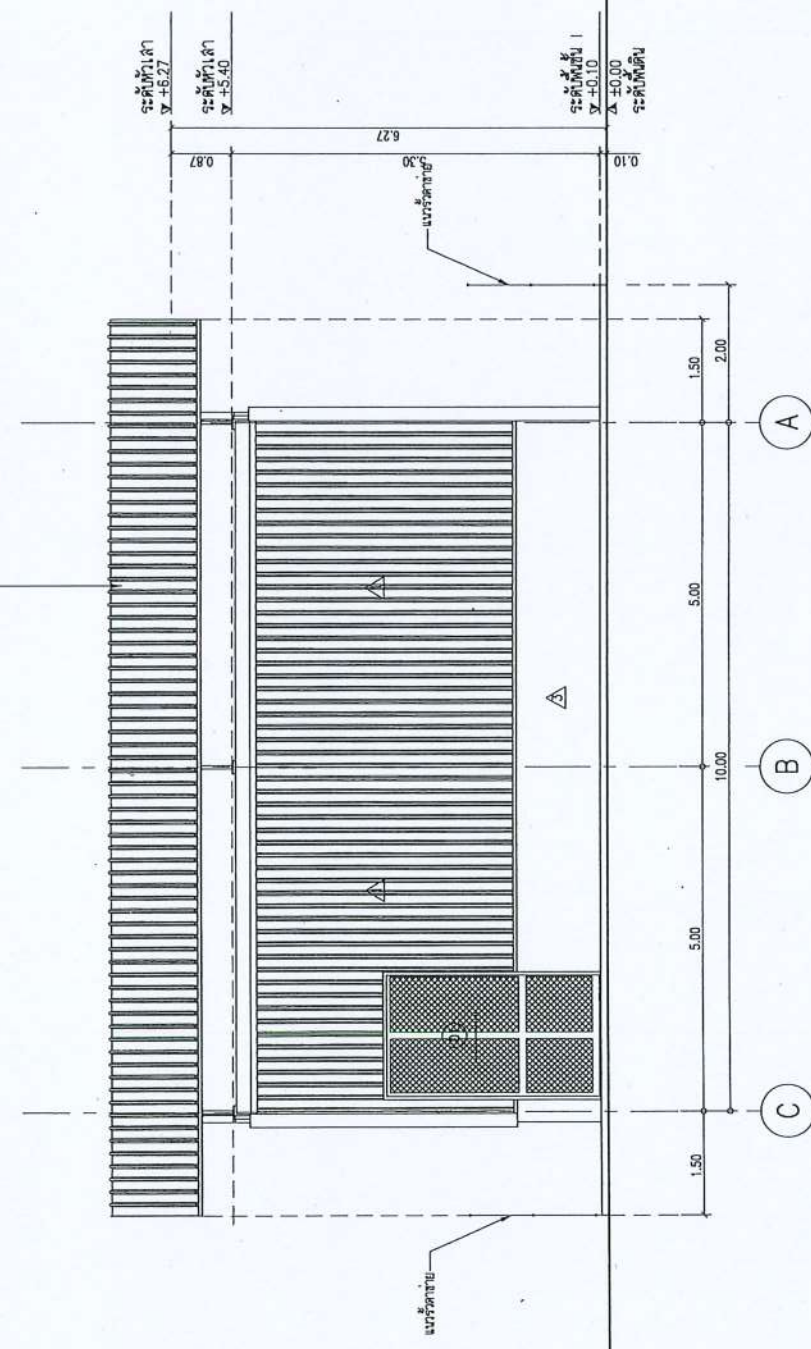
แบบแปลน : **ค.ว.ค. 02/2564**

แบบแปลน : **แบบแปลน**

จำนวนแผ่น : **17**

รหัส : **A-06**

ใช้เหล็ก METAL SHEET หนา 0.47 มม. BUT  
ใช้ ALUZING ทุกรูป PU หนา 1" ใช้เนื้อแผ่น PVC หนา 3 มม.



รูปด้าน 2  
ขนาดจริง 1 : 7.5



มหาวิทยาลัยเทคโนโลยีพระจอมเกล้าธนบุรี



คณะสถาปัตยกรรมศาสตร์  
CARAS

โครงการ : **โครงการพัฒนาระบบขนส่งมวลชน  
และศูนย์การค้า ศูนย์ราชการนนทบุรี**

สถานที่ก่อสร้าง : **ศูนย์ราชการนนทบุรี  
มหาวิทยาลัยเทคโนโลยีพระจอมเกล้าธนบุรี ภาวชนา**

ผู้ควบคุมแบบ : **อภินันท์**

ผู้ควบคุมงาน : **อภินันท์**

ผู้ควบคุมงาน : **อภินันท์**

ผู้ควบคุมงาน : **อภินันท์**

ผู้ควบคุมงาน : **อภินันท์**

ผู้ควบคุมงาน : **อภินันท์**

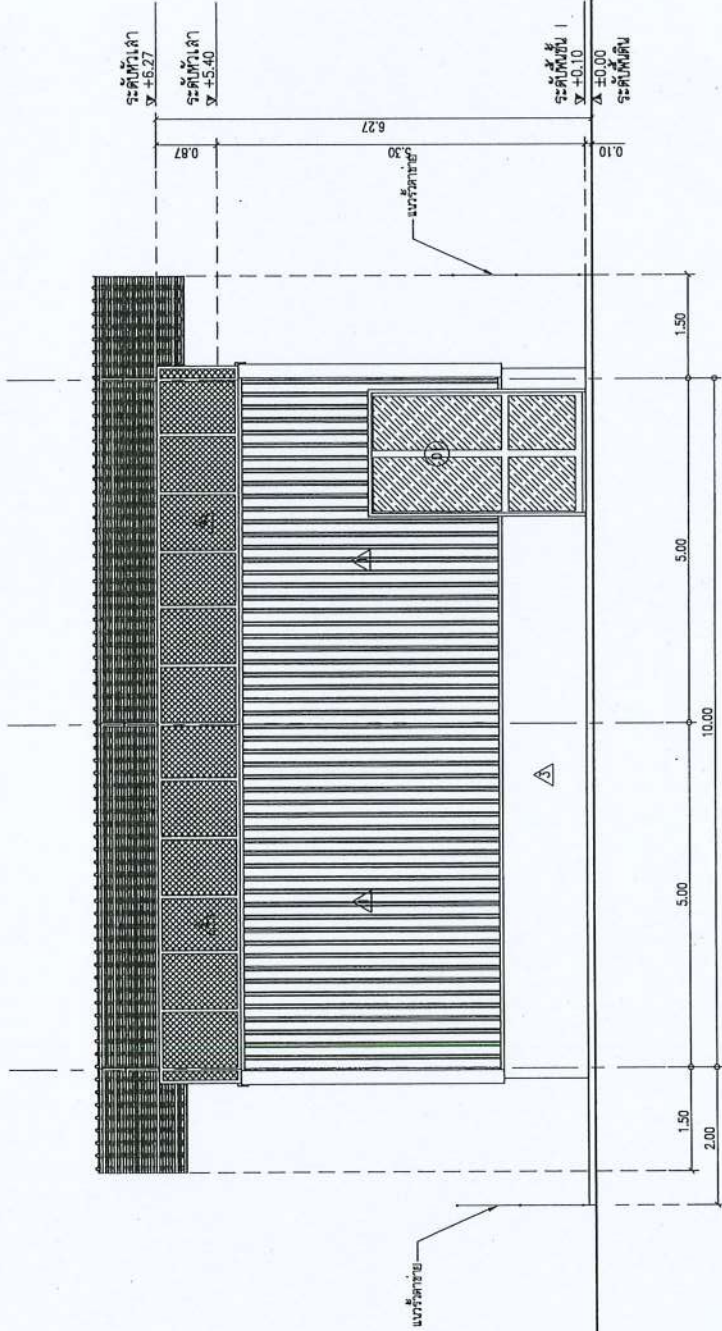
ผู้ควบคุมงาน : **อภินันท์**

ผู้ควบคุมงาน : **อภินันท์**

ผู้ควบคุมงาน : **อภินันท์**

ผู้ควบคุมงาน : **อภินันท์**

ผู้ควบคุมงาน : **อภินันท์**



รูปด้าน 4  
ขนาดจริง 1 : 7.5





มหาวิทยาลัยเทคโนโลยีพระจอมเกล้าธนบุรี



ศูนย์ออกแบบและพัฒนาการ  
คณะสถาปัตยกรรมศาสตร์  
CASAS

โครงการ : **โครงการปรับปรุงอาคาร  
และจัดพื้นที่ คณะสถาปัตยกรรมศาสตร์**

สถานที่ก่อสร้าง : **คณะสถาปัตยกรรมศาสตร์  
มหาวิทยาลัยเทคโนโลยีพระจอมเกล้าธนบุรี**

ผู้ออกแบบ : **สถาปนิก (จ.)  
อ.ศรณรงค์ สิริสัมพันธ์**

ผู้ควบคุมงาน : **ศาสตราจารย์  
ดร.นงนิจ อนุชิตานนท์**

สถาปนิก : **ดร.อภินันท์ อนุชิตานนท์**

ผู้ควบคุมงาน : **ดร.นงนิจ อนุชิตานนท์**

ผู้ควบคุมงาน : **ดร.นงนิจ อนุชิตานนท์**

ผู้ควบคุมงาน : **ดร.นงนิจ อนุชิตานนท์**

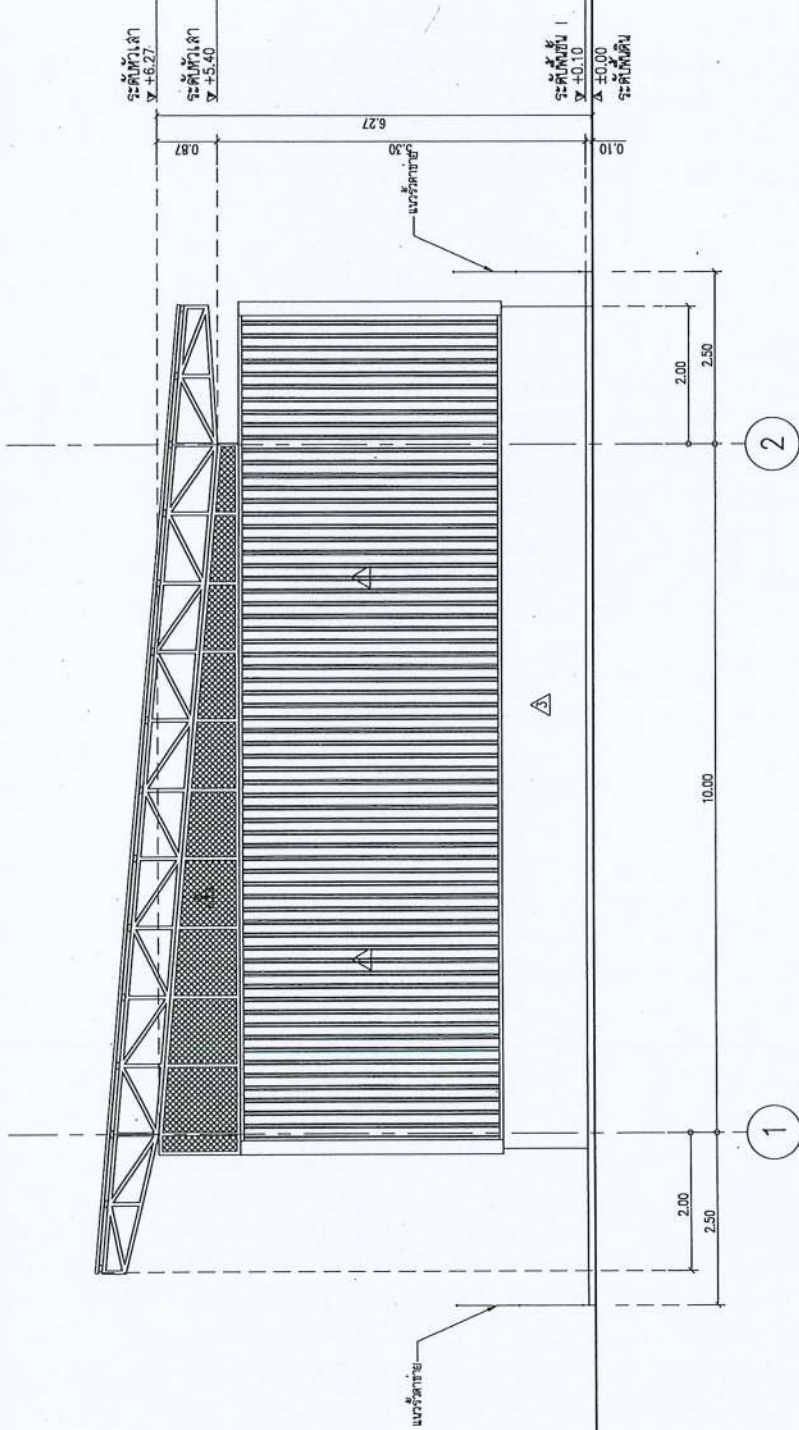
ผู้ควบคุมงาน : **ดร.นงนิจ อนุชิตานนท์**

ผู้ควบคุมงาน : **ดร.นงนิจ อนุชิตานนท์**

ผู้ควบคุมงาน : **ดร.นงนิจ อนุชิตานนท์**

ผู้ควบคุมงาน : **ดร.นงนิจ อนุชิตานนท์**

ผู้ควบคุมงาน : **ดร.นงนิจ อนุชิตานนท์**



รูปด้าน 3  
ขนาดจริง 1 : 7.5



มหาวิทยาลัยศิลปากร



ศูนย์วิจัยการศึกษารองรอยทางสถาปัตย์

โครงการ : คณะสถาปัตยกรรมศาสตร์

สถานที่ก่อสร้าง : คณะสถาปัตย์ มหาวิทยาลัยศิลปากร บางเขน

ผู้ควบคุมแบบ : อธิการบดี

ผู้ควบคุมงาน : คณะบดี คณะสถาปัตย์

ผู้ควบคุมงาน : ภาควิชาสถาปัตย์

ผู้ควบคุมงาน : ภาควิชาสถาปัตย์

ผู้ควบคุมงาน : ภาควิชาสถาปัตย์

ผู้ควบคุมงาน : ภาควิชาสถาปัตย์

ผู้ควบคุมงาน : ภาควิชาสถาปัตย์

ผู้ควบคุมงาน : ภาควิชาสถาปัตย์

ผู้ควบคุมงาน : ภาควิชาสถาปัตย์

ผู้ควบคุมงาน : ภาควิชาสถาปัตย์

ผู้ควบคุมงาน : ภาควิชาสถาปัตย์

ผู้ควบคุมงาน : ภาควิชาสถาปัตย์

ผู้ควบคุมงาน : ภาควิชาสถาปัตย์

ผู้ควบคุมงาน : ภาควิชาสถาปัตย์

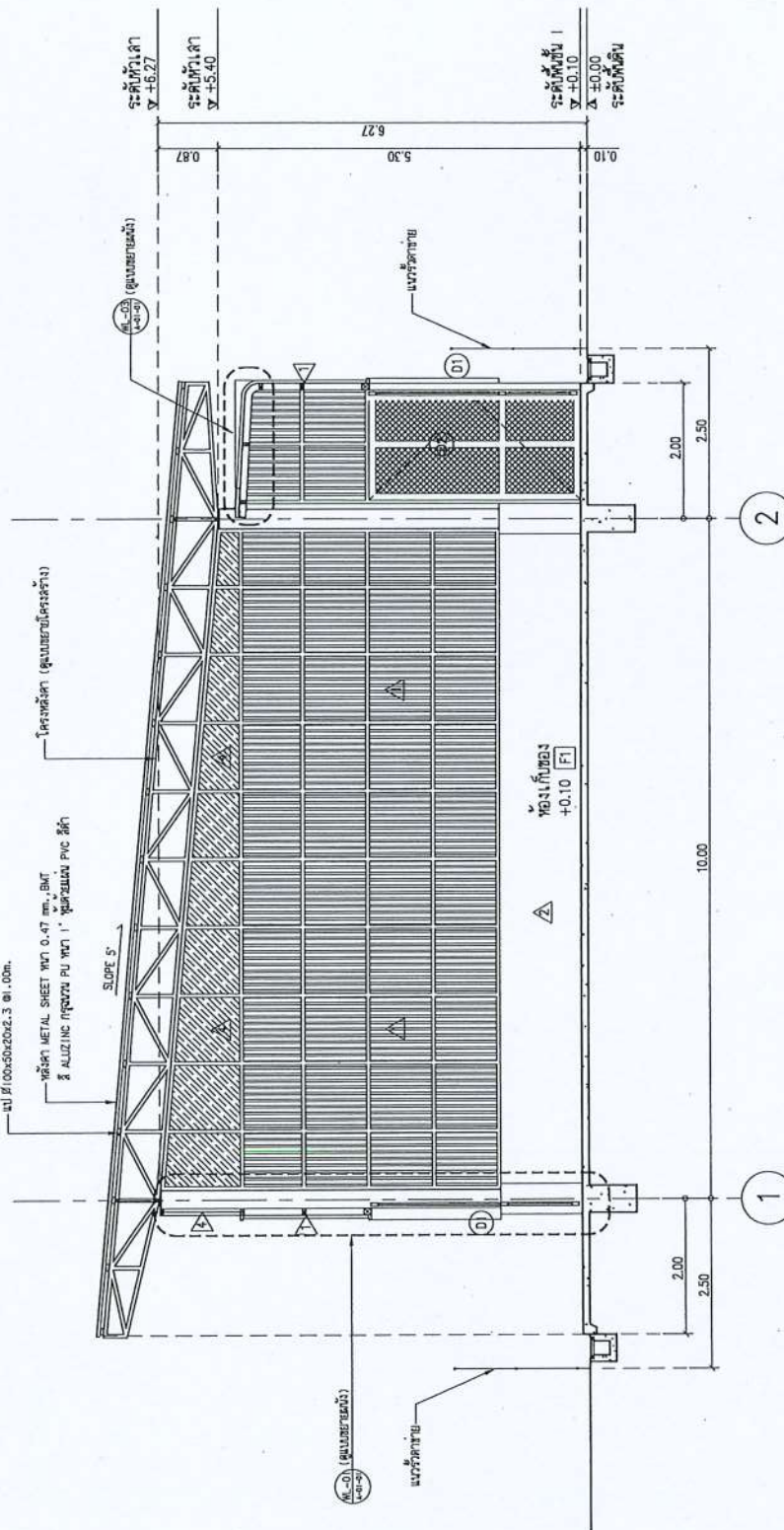
ผู้ควบคุมงาน : ภาควิชาสถาปัตย์

ผู้ควบคุมงาน : ภาควิชาสถาปัตย์

ผู้ควบคุมงาน : ภาควิชาสถาปัตย์

ผู้ควบคุมงาน : ภาควิชาสถาปัตย์

ผู้ควบคุมงาน : ภาควิชาสถาปัตย์



รูปตัด A-A  
ขนาดตัว 1 : 7.5

รูปตัด A-A

จำนวน 17 แผ่น

A-09





มหาวิทยาลัยเทคโนโลยีพระจอมเกล้าธนบุรี



ศูนย์วิจัยและพัฒนาอาคาร  
คอมพิวเตอร์ อาคาร ๓๓

โครงการ :  
โครงการพัฒนาระบบคอมพิวเตอร์  
และศูนย์ข้อมูล อาคาร ๓๓

สถานที่ตั้ง :  
มหาวิทยาลัยเทคโนโลยีพระจอมเกล้าธนบุรี

ผู้จัดทำแบบ : อธิการบดี  
ศาสตราจารย์ ดร.วิจิตร วัฒนศิริ

ผู้ตรวจสอบแบบ :  
ศาสตราจารย์ ดร.วิจิตร วัฒนศิริ

สถาปนิก :  
วิจิตร วัฒนศิริ วิศวกร ก.ร.ด. ๔๘๔๗

วิศวกรโครงสร้าง :  
ศาสตราจารย์ ดร.วิจิตร วัฒนศิริ ๘๘.๑๐๓๙

วิศวกรไฟฟ้า :  
นาย วิจิตร วัฒนศิริ ๘๘.๑๐๓๙

วิศวกรเครื่องกล :  
นาย วิจิตร วัฒนศิริ ๘๘.๑๐๓๙

วิศวกรสุขาภิบาล :  
นาย วิจิตร วัฒนศิริ ๘๘.๑๐๓๙

วิศวกรโยธา :  
นาย วิจิตร วัฒนศิริ ๘๘.๑๐๓๙

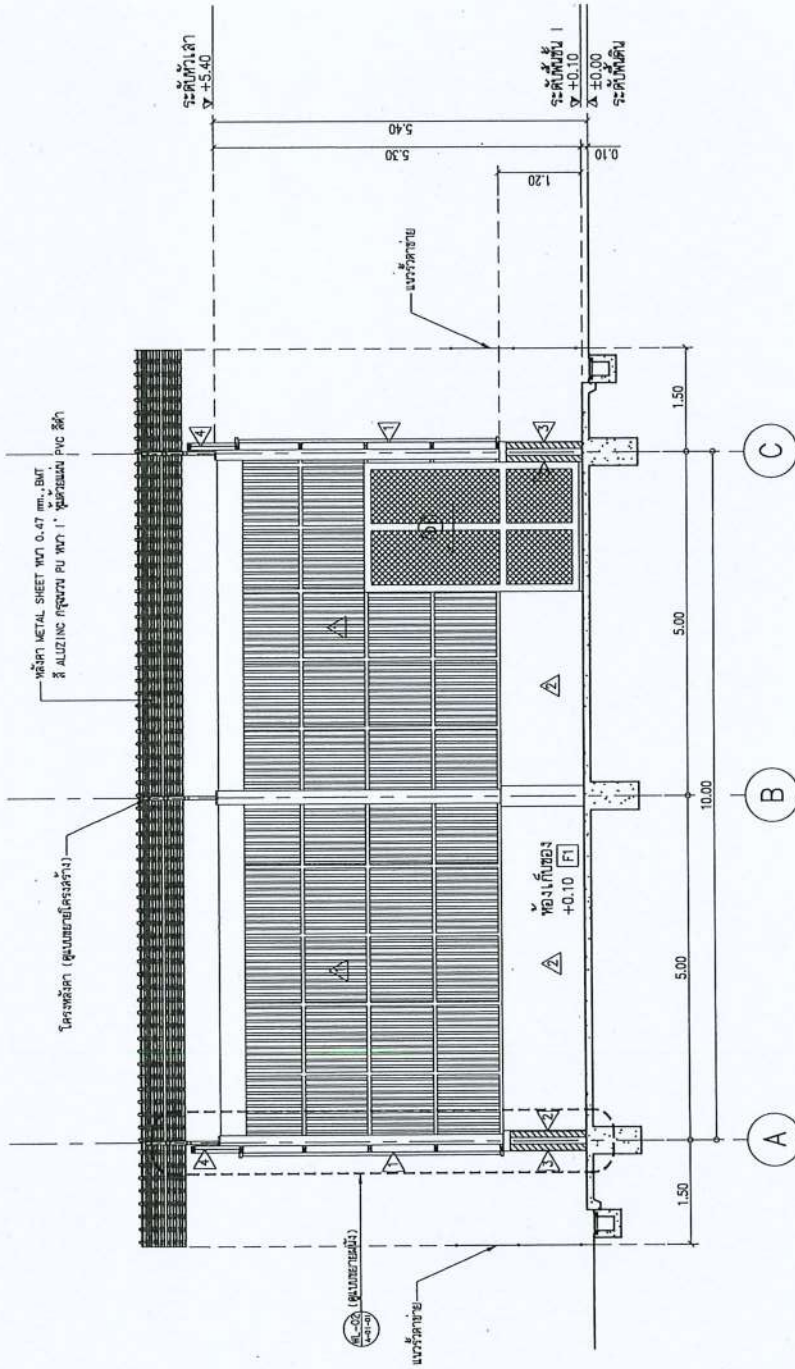
วิศวกรเครื่องกล :  
นาย วิจิตร วัฒนศิริ ๘๘.๑๐๓๙

แบบที่ : ศ.ร.ด. ๐๒/๒๕๖๔  
แบบแสดง

รูปตัด B-B

จำนวน 17

แผ่นที่ A-10



รูปตัด B-B

ขนาดจริง

1 : 7.5



มหาวิทยาลัยวลัยลักษณ์



ศูนย์วิจัยและบริการ  
การศึกษาระดับปริญญาตรี

โครงการ :  
เพื่อศึกษาและพัฒนา  
และปรับปรุง วิทยาลัยวลัยลักษณ์

สถานที่ก่อสร้าง : วิทยาลัยวลัยลักษณ์

มหาวิทยาลัยวลัยลักษณ์ วิทยาเขต

ผู้เขียนแบบ : อธิการบดี

อ.ประสงค์ วิชาญรัตน์

ผู้ตรวจแบบ : ศาสตราจารย์ ดร.ประจักษ์

ศิลปกรรมศาสตร์

ศาสตราจารย์ ดร.ประจักษ์

ศิลปกรรมศาสตร์

ศาสตราจารย์ ดร.ประจักษ์

ศิลปกรรมศาสตร์

ศาสตราจารย์ ดร.ประจักษ์

ศิลปกรรมศาสตร์

ศาสตราจารย์ ดร.ประจักษ์

ศิลปกรรมศาสตร์

ศาสตราจารย์ ดร.ประจักษ์

ศิลปกรรมศาสตร์

ศาสตราจารย์ ดร.ประจักษ์

ศิลปกรรมศาสตร์

ศาสตราจารย์ ดร.ประจักษ์

ศิลปกรรมศาสตร์

ศาสตราจารย์ ดร.ประจักษ์

ศิลปกรรมศาสตร์

ศาสตราจารย์ ดร.ประจักษ์

ศิลปกรรมศาสตร์

ศาสตราจารย์ ดร.ประจักษ์

ศิลปกรรมศาสตร์

ศาสตราจารย์ ดร.ประจักษ์

ศิลปกรรมศาสตร์

ศาสตราจารย์ ดร.ประจักษ์

ศิลปกรรมศาสตร์

ศาสตราจารย์ ดร.ประจักษ์

ศิลปกรรมศาสตร์

ศาสตราจารย์ ดร.ประจักษ์

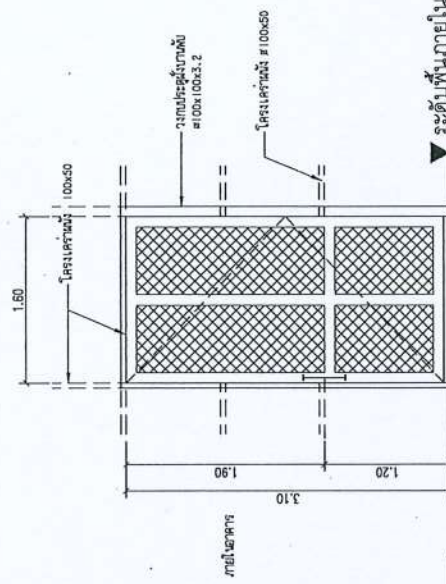
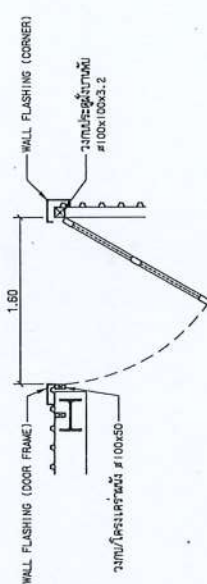
ศิลปกรรมศาสตร์

ศาสตราจารย์ ดร.ประจักษ์

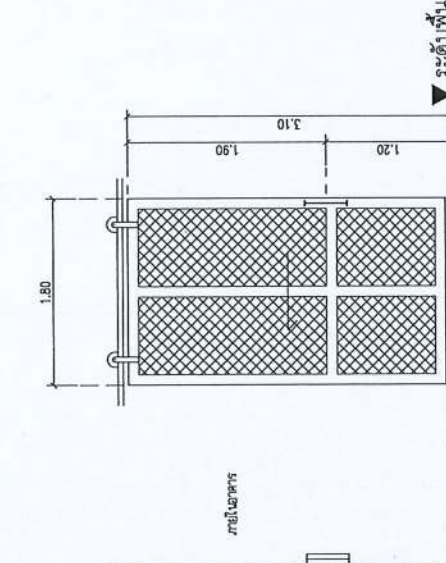
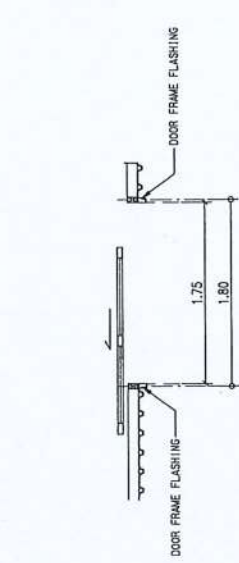
ศิลปกรรมศาสตร์

ศาสตราจารย์ ดร.ประจักษ์

ศิลปกรรมศาสตร์



ระดับพื้นภายใน



ระดับพื้นภายใน

- ประตูเหล็กบานพับ
- กระจกเหล็กกล่อ่งทำสีกันสนิม (ขนาดตามโครงสร้างเดิม)
- กรอบบานเหล็กกล่อ่ง 100x50x2.3 มม. ทำสีกันสนิม
- ลูกบิดบานเหล็กกล่อ่ง
- บานพับสเตนเลสเกรด 304
- ขนาด 4" 4 ตัวต่อบาน
- มีฉนวนเหล็ก FLAT BAR 50x5 มม. เชื่อมตามแบบ
- กลอนสเตนเลส 4" / หูช้าง

D2

- ประตูบานเลื่อน
- กรอบบานเหล็กกล่อ่ง 100x50x2.3 มม. ทำสีกันสนิม
- ลูกบิดบานเหล็กกล่อ่ง
- มีฉนวนเหล็ก FLAT BAR 50x5 มม. เชื่อมตามแบบ
- กลอนสเตนเลส 6" / หูช้าง

D1

แบบขยายประตู

จำนวน 17 แผ่น

A-11





มหาวิทยาลัยเกษตรศาสตร์



ศูนย์วิจัยและพัฒนา  
การสถาปัตยกรรมศาสตร์

ประเภท : *โครงการพัฒนาระบบ  
และคู่มือการก่อสร้าง*

สถานที่ก่อสร้าง : *ศูนย์วิจัยและพัฒนา  
การสถาปัตยกรรมศาสตร์ บางเขน*

ผู้จัดทำแบบ : *อภินันท์  
อ.ประสิทธิ์ รัตนกันต์*

ผู้ควบคุมแบบ : *อภินันท์  
อ.ประสิทธิ์ รัตนกันต์*

ผู้ตรวจสอบ : *อ.ประสิทธิ์ รัตนกันต์*

ผู้ตรวจแบบ : *อ.ประสิทธิ์ รัตนกันต์*

ผู้ตรวจแบบ : *อ.ประสิทธิ์ รัตนกันต์*

ผู้ตรวจแบบ : *อ.ประสิทธิ์ รัตนกันต์*

ผู้ตรวจแบบ : *อ.ประสิทธิ์ รัตนกันต์*

ผู้ตรวจแบบ : *อ.ประสิทธิ์ รัตนกันต์*

ผู้ตรวจแบบ : *อ.ประสิทธิ์ รัตนกันต์*

ผู้ตรวจแบบ : *อ.ประสิทธิ์ รัตนกันต์*

ผู้ตรวจแบบ : *อ.ประสิทธิ์ รัตนกันต์*

ผู้ตรวจแบบ : *อ.ประสิทธิ์ รัตนกันต์*

ผู้ตรวจแบบ : *อ.ประสิทธิ์ รัตนกันต์*

ผู้ตรวจแบบ : *อ.ประสิทธิ์ รัตนกันต์*

ผู้ตรวจแบบ : *อ.ประสิทธิ์ รัตนกันต์*

ผู้ตรวจแบบ : *อ.ประสิทธิ์ รัตนกันต์*

ผู้ตรวจแบบ : *อ.ประสิทธิ์ รัตนกันต์*

ผู้ตรวจแบบ : *อ.ประสิทธิ์ รัตนกันต์*

ผู้ตรวจแบบ : *อ.ประสิทธิ์ รัตนกันต์*

ผู้ตรวจแบบ : *อ.ประสิทธิ์ รัตนกันต์*

ผู้ตรวจแบบ : *อ.ประสิทธิ์ รัตนกันต์*

ผู้ตรวจแบบ : *อ.ประสิทธิ์ รัตนกันต์*

ผู้ตรวจแบบ : *อ.ประสิทธิ์ รัตนกันต์*

ผู้ตรวจแบบ : *อ.ประสิทธิ์ รัตนกันต์*

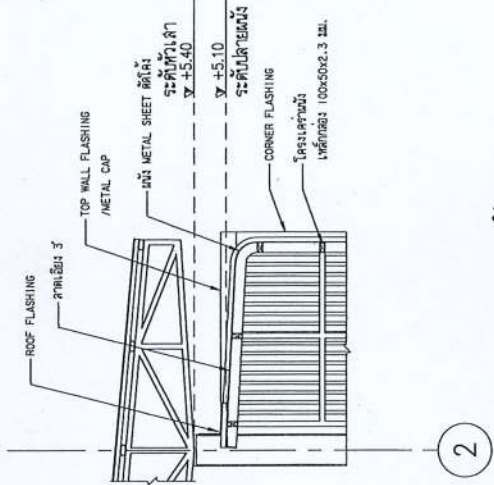
ผู้ตรวจแบบ : *อ.ประสิทธิ์ รัตนกันต์*

ผู้ตรวจแบบ : *อ.ประสิทธิ์ รัตนกันต์*

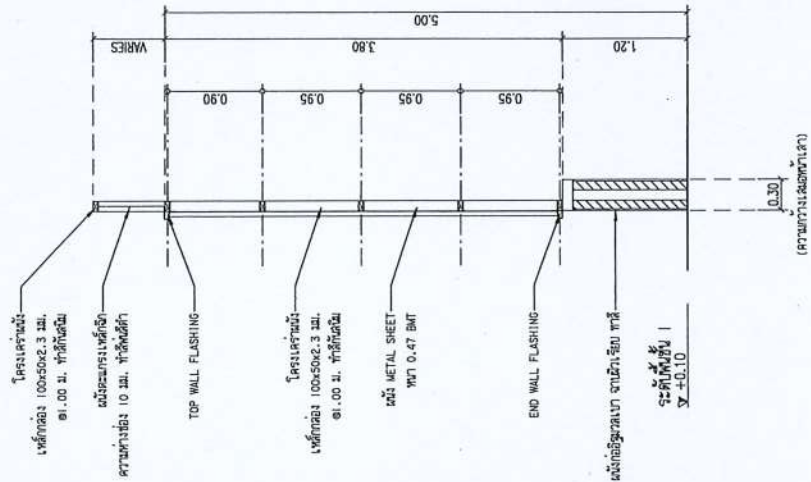
ผู้ตรวจแบบ : *อ.ประสิทธิ์ รัตนกันต์*

ผู้ตรวจแบบ : *อ.ประสิทธิ์ รัตนกันต์*

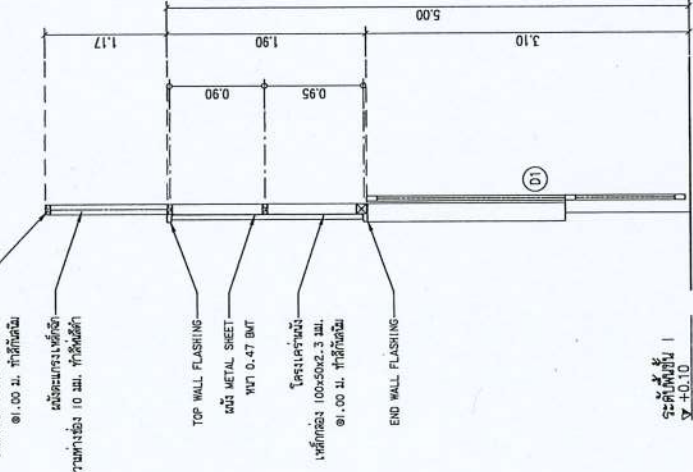
ผู้ตรวจแบบ : *อ.ประสิทธิ์ รัตนกันต์*



แบบขยายผนัง WL-03  
ขนาดส่วน 1 : 50



แบบขยายผนัง WL-02  
ขนาดส่วน 1 : 50



แบบขยายผนัง WL-01  
ขนาดส่วน 1 : 50

แบบขยายผนัง

จำนวนหน้า 17

แผ่นที่ A-12

# แบบบวิศว์การรรมไครงสร่าง

ไครงการ

โรหหล้งคัจัดเก้บวิศว์คูปการณ และครร์มึณห่ คณสิษยาต่าสตร





มหาวิทยาลัยเทคโนโลยีพระจอมเกล้าธนบุรี



โครงการ : **โครงการพัฒนาระบบการวัดและควบคุมอัตโนมัติ**

สถานที่ก่อสร้าง : **ศูนย์วิจัยและพัฒนาการวัดและควบคุมอัตโนมัติ**

ผู้ควบคุมแบบ : **นายวิชาญ วัฒนศิริ**

ผู้ตรวจแบบ : **นายวิชาญ วัฒนศิริ**

ผู้ตรวจแบบ : **นายวิชาญ วัฒนศิริ**

ผู้ตรวจแบบ : **นายวิชาญ วัฒนศิริ**

ผู้ตรวจแบบ : **นายวิชาญ วัฒนศิริ**

ผู้ตรวจแบบ : **นายวิชาญ วัฒนศิริ**

ผู้ตรวจแบบ : **นายวิชาญ วัฒนศิริ**

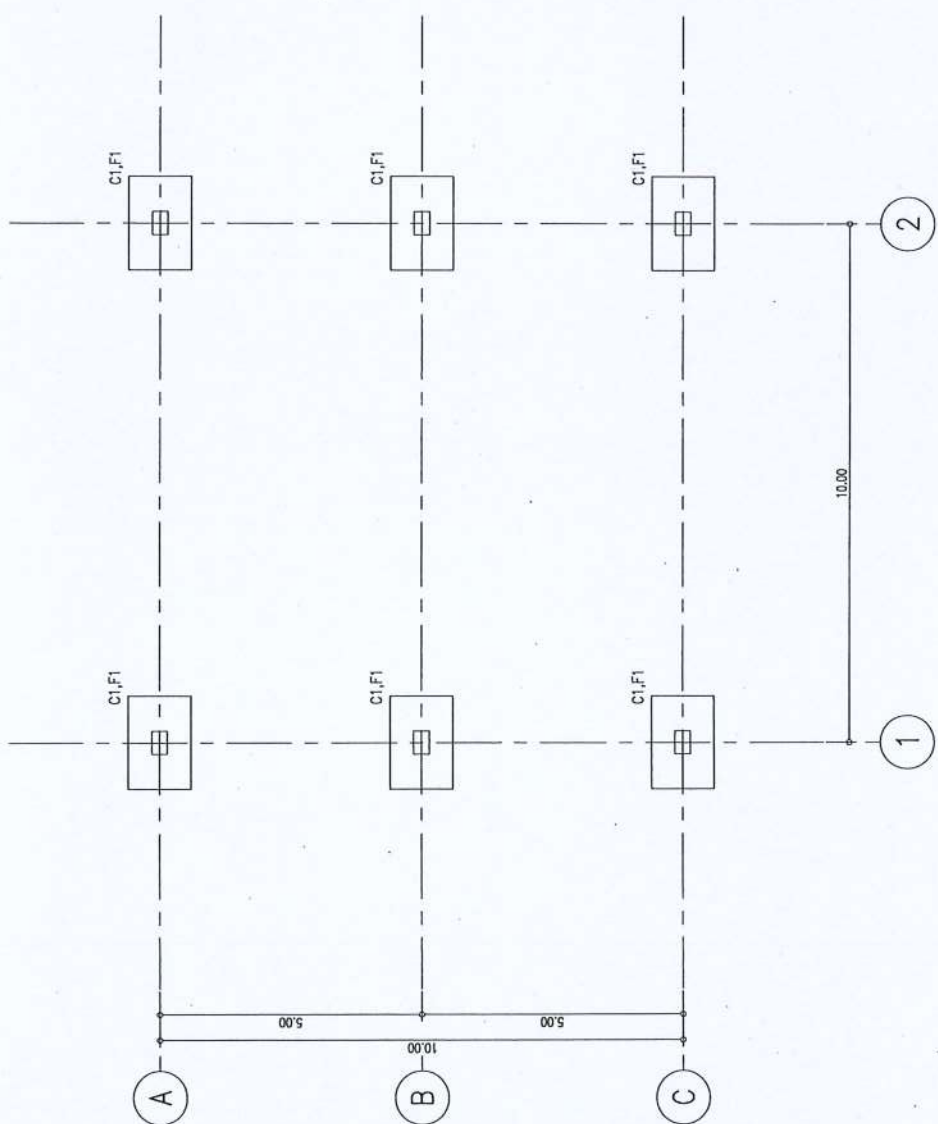
ผู้ตรวจแบบ : **นายวิชาญ วัฒนศิริ**

ผู้ตรวจแบบ : **นายวิชาญ วัฒนศิริ**

ผู้ตรวจแบบ : **นายวิชาญ วัฒนศิริ**

ผู้ตรวจแบบ : **นายวิชาญ วัฒนศิริ**

ผู้ตรวจแบบ : **นายวิชาญ วัฒนศิริ**



ผังฐานราก  
 1 : 100

ผังฐานราก  
 17 S-01



มหาวิทยาลัยเทคโนโลยีพระจอมเกล้าธนบุรี



ศูนย์วิจัยและนวัตกรรมการ  
คอมพิวเตอร์และการศึกษา

โครงการ :  
โครงการพัฒนาระบบ  
และศูนย์บริการ คอมพิวเตอร์

สถานที่ก่อสร้าง :  
ศูนย์วิทยุศาสตร์

มหาวิทยาลัยเทคโนโลยีพระจอมเกล้าธนบุรี

ชื่อแบบแปลน : อธิบายได้

ชื่อสถาปนิก : อธิบายได้

ชื่อวิศวกร : อธิบายได้

ชื่อสถาปนิก : อธิบายได้

ชื่อวิศวกร : อธิบายได้

ชื่อสถาปนิก : อธิบายได้

ชื่อวิศวกร : อธิบายได้

ชื่อสถาปนิก : อธิบายได้

ชื่อวิศวกร : อธิบายได้

ชื่อสถาปนิก : อธิบายได้

ชื่อวิศวกร : อธิบายได้

ชื่อสถาปนิก : อธิบายได้

ชื่อวิศวกร : อธิบายได้

ชื่อสถาปนิก : อธิบายได้

ชื่อวิศวกร : อธิบายได้

ชื่อสถาปนิก : อธิบายได้

ชื่อวิศวกร : อธิบายได้

ชื่อสถาปนิก : อธิบายได้

ชื่อวิศวกร : อธิบายได้

ชื่อสถาปนิก : อธิบายได้

ชื่อวิศวกร : อธิบายได้

ชื่อสถาปนิก : อธิบายได้

ชื่อวิศวกร : อธิบายได้

ชื่อสถาปนิก : อธิบายได้

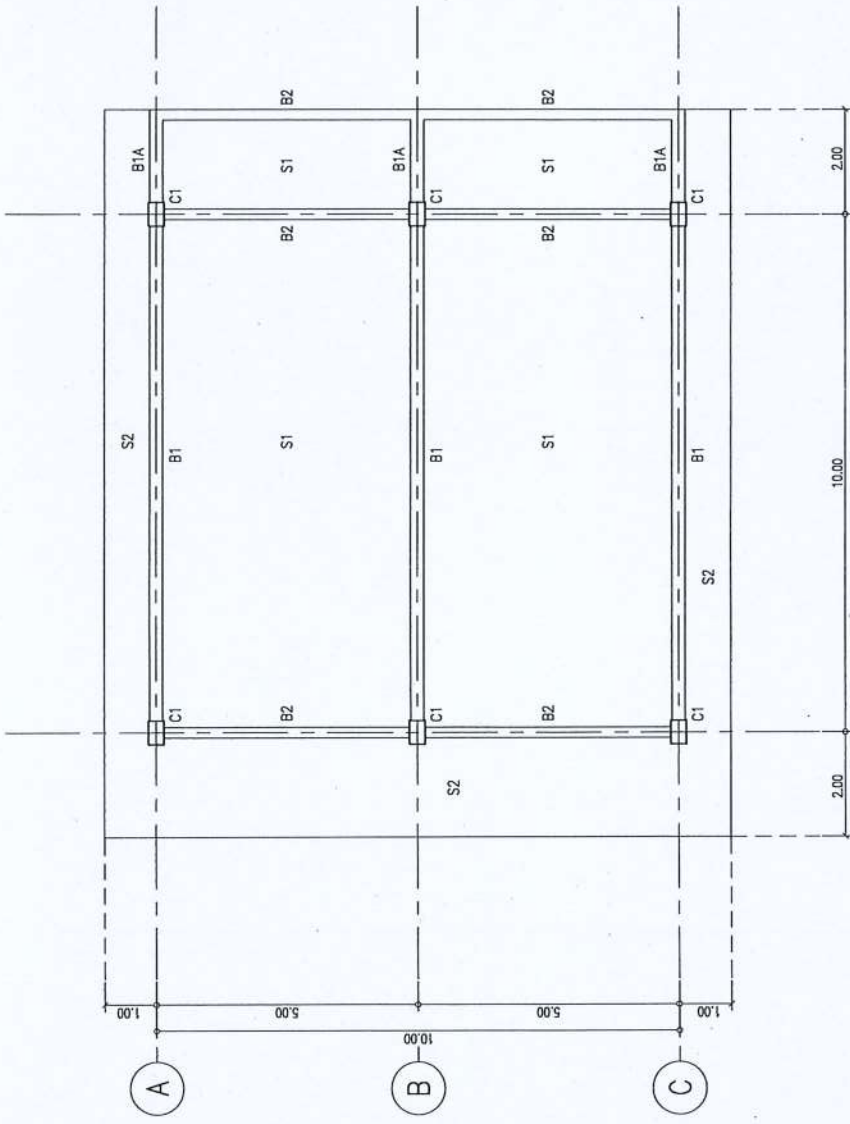
ชื่อวิศวกร : อธิบายได้

ชื่อสถาปนิก : อธิบายได้

ชื่อวิศวกร : อธิบายได้

ชื่อสถาปนิก : อธิบายได้

ชื่อวิศวกร : อธิบายได้



- F1 1.20x2.00
- C1 0.30x0.45
- CS H-300x200x8x12
- B1 0.30x0.50
- B2 0.20x0.40
- B3 0.20x0.40

ผังคานพื้นชั้น 1  
ขนาดรวม 1:100

ผังคานพื้นชั้น 1

จำนวนแผ่น 17  
แผ่นที่ S-02





มหาวิทยาลัยราชภัฏสุรินทร์



ศูนย์พัฒนาบริการวิชาการ  
และส่งเสริมคุณธรรม  
CARAS

โครงการ :  
โครงการพัฒนาระบบ  
และส่งเสริมคุณธรรม

สถานที่ก่อสร้าง :  
ศูนย์พัฒนาบริการ  
และส่งเสริมคุณธรรม ราชภัฏ

ผู้ออกแบบ : อธิวัฒน์  
อ.อดิวัฒน์ อธิวัฒน์

ผู้ตรวจแบบ :  
คุณนที ศมนวิทย์  
คุณนที ศมนวิทย์

สถาปนิก :  
สุวิมล ชัยสิทธิ์  
สุวิมล ชัยสิทธิ์ ภูส. 4847

วิศวกรโครงสร้าง :  
คุณ.ดร.ศุภฤกษ์ อภิวัฒน์ ภูส.10339

วิศวกรไฟฟ้า :  
คุณ.ดร.สุวิมล อภิวัฒน์ ภูส.3229

วิศวกรเครื่องกล :  
คุณ.ดร.สุวิมล อภิวัฒน์ ภูส.3760

วิศวกรสุขาภิบาล :  
คุณ.ดร.สุวิมล อภิวัฒน์ ภูส.3760

วิศวกรโยธา :  
คุณ.ดร.สุวิมล อภิวัฒน์ ภูส.3760

ช่างเขียน  
แบบแปลน : พ.ว.ศ. 02/2564

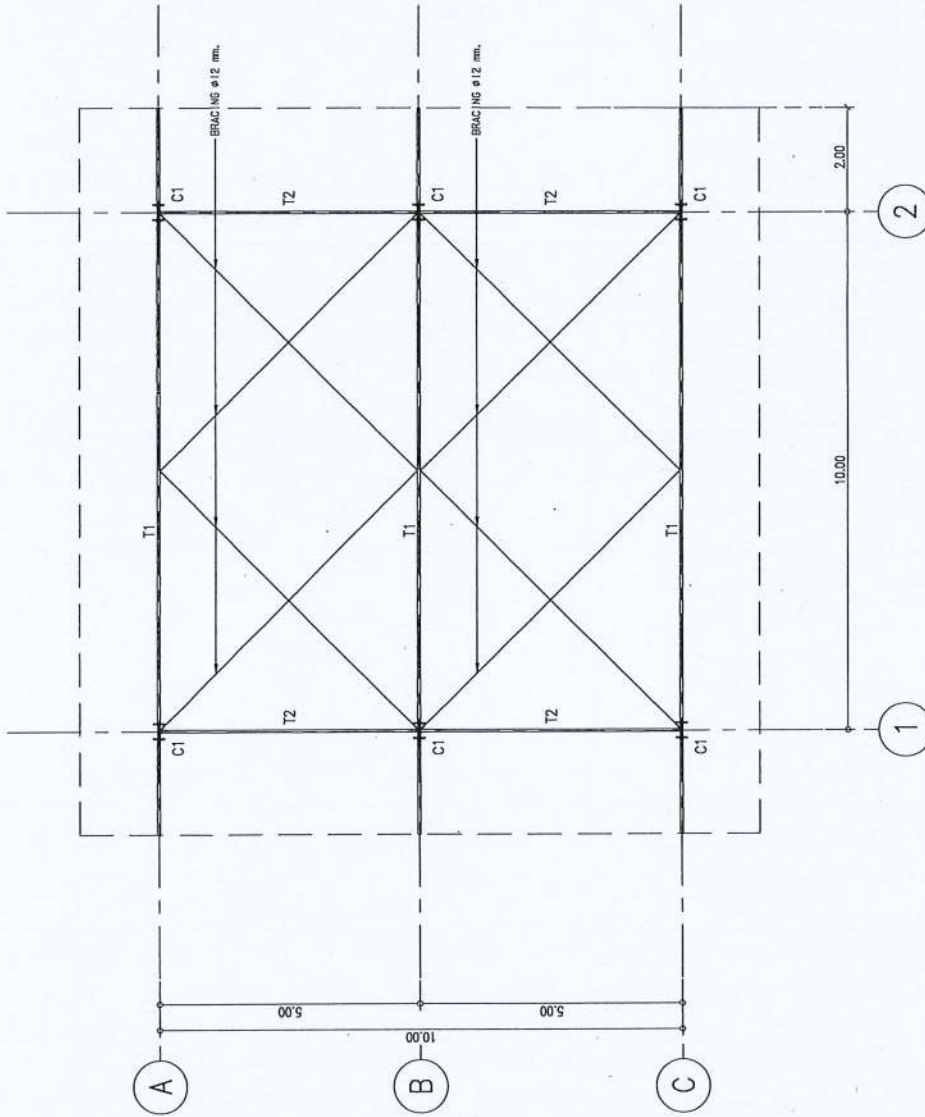
แบบร่าง

ผู้จัดทำโครงการ

จำนวน 17

หน้า 17

S-03



ลู 100x50x20x2.3 ๓.00m.  
T1-CHORD 75x75x2.3/WEB 50x50x2.3 เส้น 3mm. โดยรอบทุกจุดต่อ  
T2-CHORD/WEB 50x50x2.3 เส้น 3mm. โดยรอบทุกจุดต่อ

ผังโครงสร้างหลังคา

ขนาดจริง 1 : 100



มหาวิทยาลัยเทคโนโลยีพระจอมเกล้าธนบุรี



ศูนย์พัฒนาวิศวกรรมศาสตร์  
ภาควิชาวิศวกรรมโยธา

CARAS

โครงการ :  
งานก่อสร้างอาคาร  
และศูนย์วิจัย  
ภาควิชาวิศวกรรมโยธา

สถานที่ก่อสร้าง :  
ศูนย์พัฒนาวิศวกรรมศาสตร์  
มหาวิทยาลัยเทคโนโลยีพระจอมเกล้าธนบุรี

ผู้ดูแลแบบ : อ. อภิชาติ  
อ. ประจักษ์ รัตนกุล

ผู้ควบคุมแบบ :  
คุณปวี ตรีชัยไพศาล  
คุณประวีร์ รัตนกุล

สถาปนิก :  
บริษัท ตรีเพชร อีเอส จำกัด 48-47

วิศวกรผู้ออกแบบ :  
คุณประจักษ์ รัตนกุล ธิ.บ. 1039

วิศวกรหน้างาน :  
นาย ประจักษ์ ธิ.บ. 3229

วิศวกรตรวจสอบ :  
นาย ประจักษ์ ธิ.บ. 3760

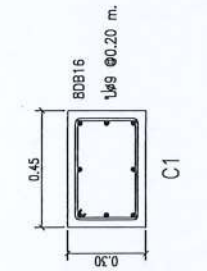
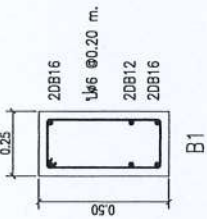
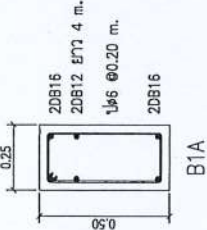
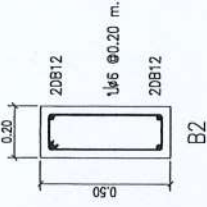
วิศวกรผู้รับทราบ :  
นาย ประจักษ์ ธิ.บ. 3760

วิศวกรและช่างเขียนแบบ :  
นาย ธีรชัย ธิ.บ. 2564

แบบแปลน :  
แบบแปลน : ค.ว.บ. 02/2564

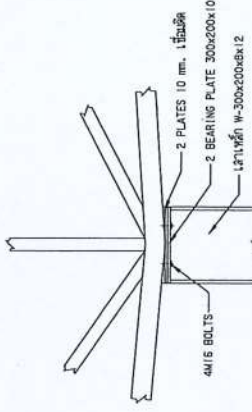
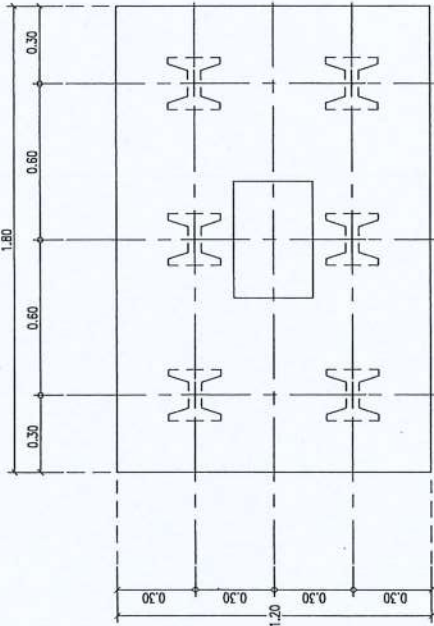
แบบขยายโครงสร้าง

จำนวนแผ่น : 17 S-04



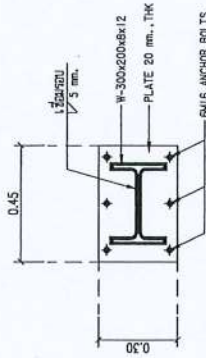
แบบขยายเส้นและคาน

มาตราส่วน 1 : 2.0

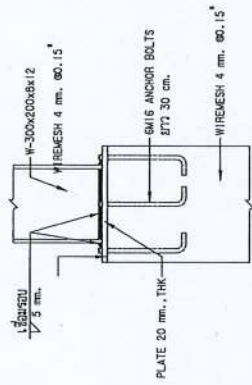


แบบขยาย 2

มาตราส่วน 1 : 2.0

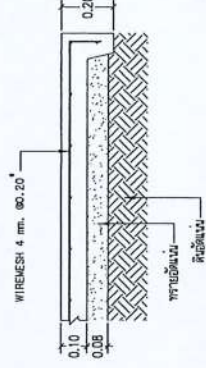
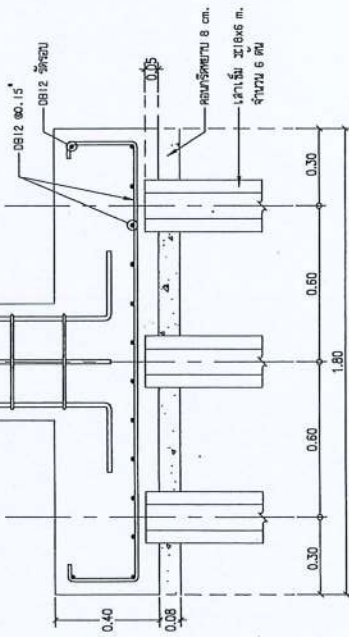


C1



แบบขยาย 1

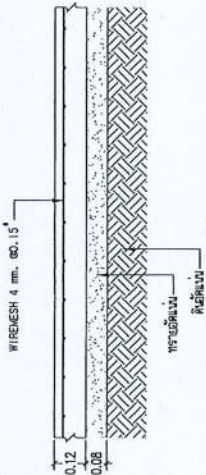
มาตราส่วน 1 : 2.0



S2

แบบขยายพื้น S1, S2

มาตราส่วน 1 : 2.0



S1

แบบขยายฐานจาก F1

มาตราส่วน 1 : 2.0





มหาวิทยาลัยเทคโนโลยีพระจอมเกล้าธนบุรี



คณะวิศวกรรมศาสตร์  
ภาควิชาโยธา

โครงการ : โครงสร้างคาน้ำฝน  
และอุโมงค์ลอดทางรถไฟ

สถานที่ศึกษา : กรุงเทพมหานคร

ผู้ควบคุมแบบ : อธิการบดี

ผู้ควบคุมแบบ : อธิการบดี

ผู้ควบคุมแบบ : อธิการบดี

ผู้ควบคุมแบบ : อธิการบดี

ผู้ควบคุมแบบ : อธิการบดี

ผู้ควบคุมแบบ : อธิการบดี

ผู้ควบคุมแบบ : อธิการบดี

ผู้ควบคุมแบบ : อธิการบดี

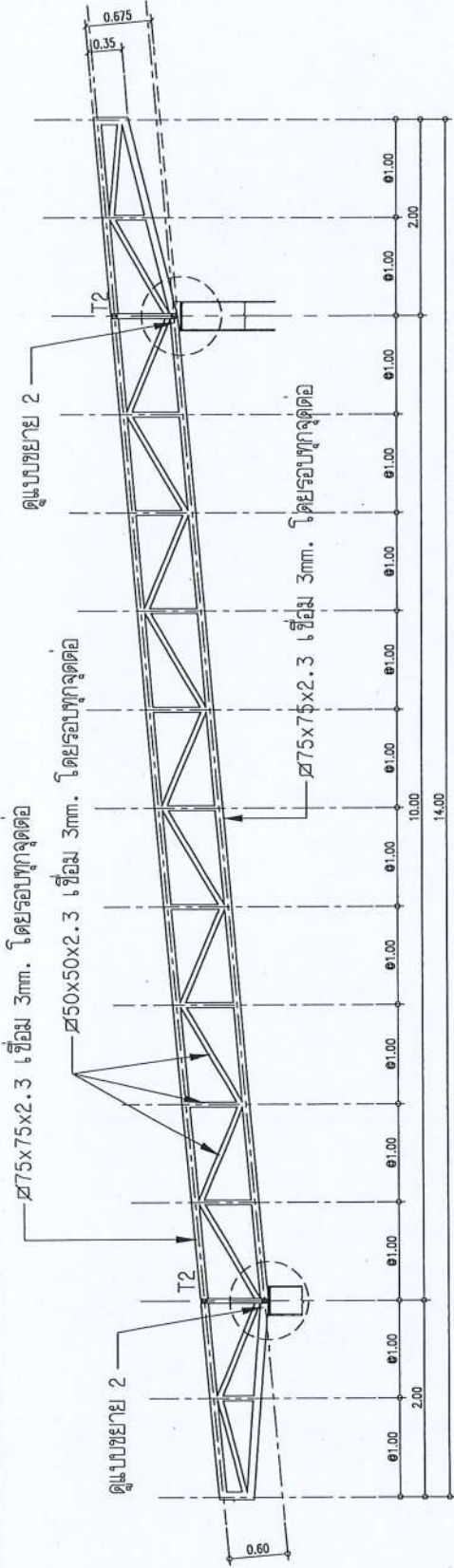
ผู้ควบคุมแบบ : อธิการบดี

ผู้ควบคุมแบบ : อธิการบดี

ผู้ควบคุมแบบ : อธิการบดี

ผู้ควบคุมแบบ : อธิการบดี

ผู้ควบคุมแบบ : อธิการบดี



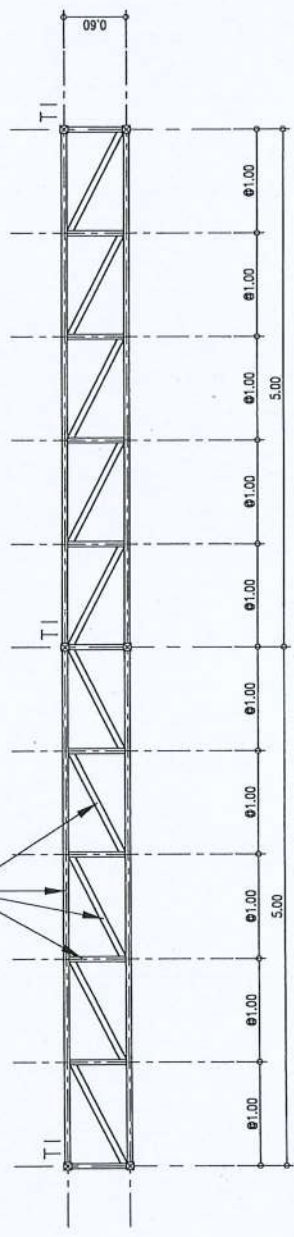
2

แบบขยาย T1

ขนาดจริง 1 : 50

แบบขยาย T2

ขนาดจริง 1 : 50



1

แบบขยาย T2

ขนาดจริง 1 : 50

๑  
แบบงานระบบไฟฟ้า

๑๑/๑๑/๑๑

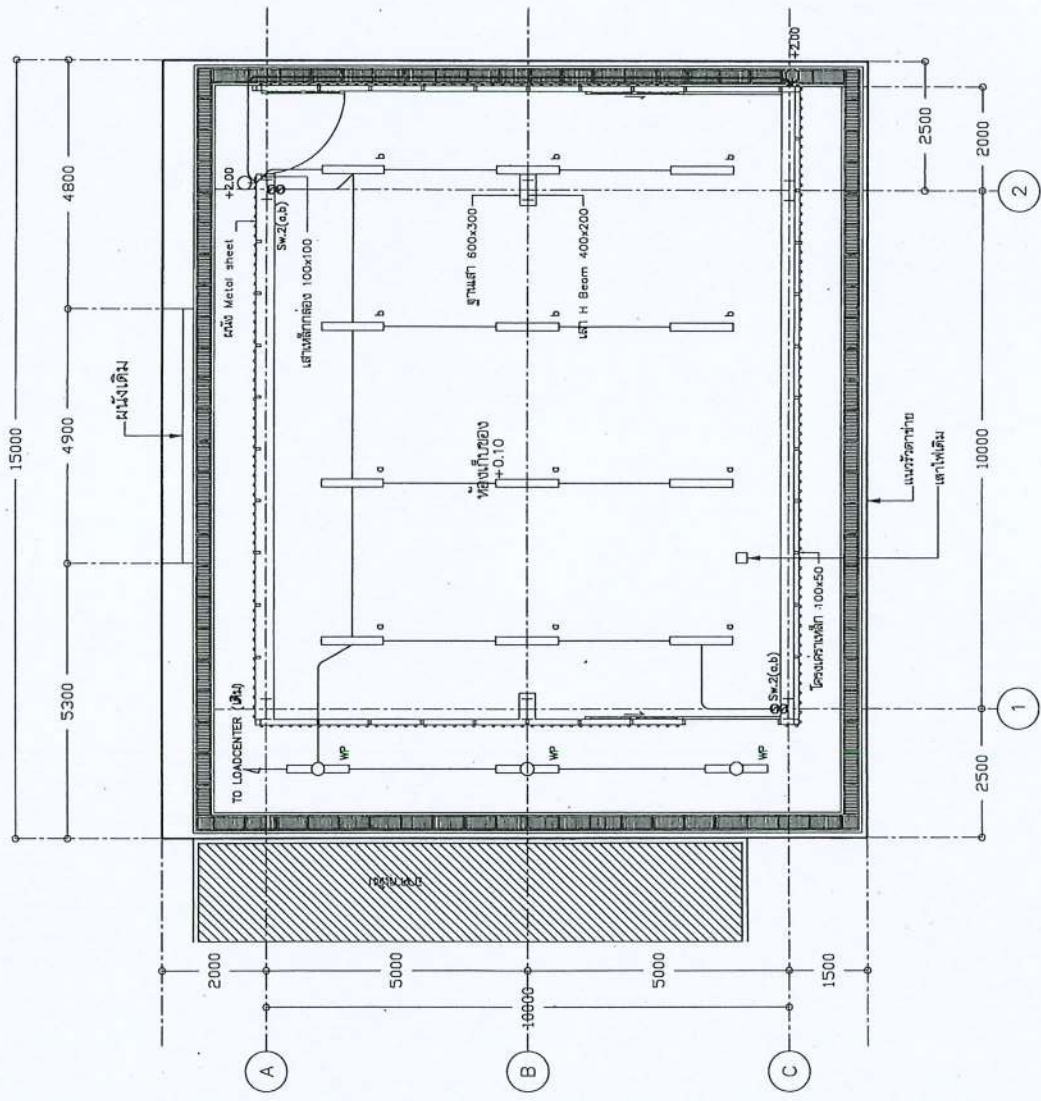
โครงการ

โรงพยาบาลจิตเวชบัวสวรรค์ขอนแก่น และศรีสะเกษ คณะสัตวศาสตร์



# แบบงานระบบไฟฟ้า

| DWG No. | LIST OF DRAWING | DESCRIPTION  | SCALE   |
|---------|-----------------|--------------|---------|
| EE-1-01 | แบบระบบไฟฟ้า    | แบบระบบไฟฟ้า | 1 : 100 |
|         |                 |              |         |
|         |                 |              |         |
|         |                 |              |         |
|         |                 |              |         |
|         |                 |              |         |
|         |                 |              |         |
|         |                 |              |         |
|         |                 |              |         |



**LEGEND :**  
**LIGHTING SYSTEM**  
 SYMBOL DESCRIPTION  
 ○ : ดวงโคมกันน้ำ T8 LED 18W.  
 □ : ดวงโคมระย้าแบบหลอด T8 LED 18W.  
 ○ : โคมโคมตั้งสูง 2.00 เมตร LED BULB 10W.  
 ○ : IEC01 2x2.5 Sq.mm, G 2.55x,mm, ENT 1/2"

**ผังบริเวณ**  
 ขนาดภาพ 1:100



มหาวิทยาลัยเทคโนโลยีพระจอมเกล้าธนบุรี



ศูนย์วิจัยและบริหารวิชาการ  
 คณะสถาปัตยกรรมศาสตร์

โครงการ :  
 โครงการพัฒนาระบบไฟฟ้าภายใน  
 อาคารศูนย์วิจัยและบริหารวิชาการ

สถานที่ก่อสร้าง :  
 คณะสถาปัตยกรรมศาสตร์

มหาวิทยาลัยเทคโนโลยีพระจอมเกล้าธนบุรี

ผู้ออกแบบ : อธิการบดี

ผู้ตรวจสอบ : อธิการบดี

ผู้ควบคุมงาน : อธิการบดี

ผู้จัดทำ : อธิการบดี

วันที่ : ๒๕ ธันวาคม ๒๕๖๓

ชื่อโครงการ : อาคารศูนย์วิจัยและบริหารวิชาการ

ชื่ออาคาร : อาคารศูนย์วิจัยและบริหารวิชาการ

ชื่อพื้นที่ : อาคารศูนย์วิจัยและบริหารวิชาการ

ชื่อช่าง : ช่างไฟฟ้า

ชื่อช่าง : ช่างไฟฟ้า

ชื่อช่าง : ช่างไฟฟ้า

ชื่อช่าง : ช่างไฟฟ้า

ชื่อช่าง : ช่างไฟฟ้า

ชื่อช่าง : ช่างไฟฟ้า

ชื่อช่าง : ช่างไฟฟ้า

ชื่อช่าง : ช่างไฟฟ้า

ชื่อช่าง : ช่างไฟฟ้า

ชื่อช่าง : ช่างไฟฟ้า

ชื่อช่าง : ช่างไฟฟ้า

ชื่อช่าง : ช่างไฟฟ้า

ชื่อช่าง : ช่างไฟฟ้า

ชื่อช่าง : ช่างไฟฟ้า

# แบบงานระบบสุขาภิบาล

๒

โครงการ

โรงพยาบาลเจ้าพระยาอภัยภูเบศร และศูนย์วิจัยโรคเขตรักษาพันธุ์สัตว์ป่า













มหาวิทยาลัยราชภัฏสกลนคร



ศูนย์วิจัยและบริการวิชาการ  
คณะสถาปัตยกรรมศาสตร์

โครงการ : งบประมาณปรับปรุงอาคาร  
และรั้วหน้า คณะวิทยาศาสตร์

สถานที่ก่อสร้าง : คณะวิทยาศาสตร์

มหาวิทยาลัยราชภัฏสกลนคร บางงน

ผู้ควบคุมแบบ : อธิการบดี

อ.มงคลศักดิ์ วัฒนชัย

ผู้ควบคุมแบบ : คณะวิทยาศาสตร์

ศาสตราจารย์ ดร.ประสิทธิ์

สถาปนิก : ธีรศักดิ์ ธีรศักดิ์

ที่ปรึกษา : ธีรศักดิ์ ธีรศักดิ์ 4847

ช่างก่อสร้าง : อ.ประสิทธิ์

ช่างเทคนิคช่างไม้ : อ.ประสิทธิ์ 081.039

ช่างทาสี : อ.ประสิทธิ์

เลขที่ใบอนุญาต : สก. 3760

เลขที่ใบอนุญาต : สก. 3760

ชื่อโครงการ : ปรับปรุงอาคาร  
และรั้วหน้า คณะวิทยาศาสตร์

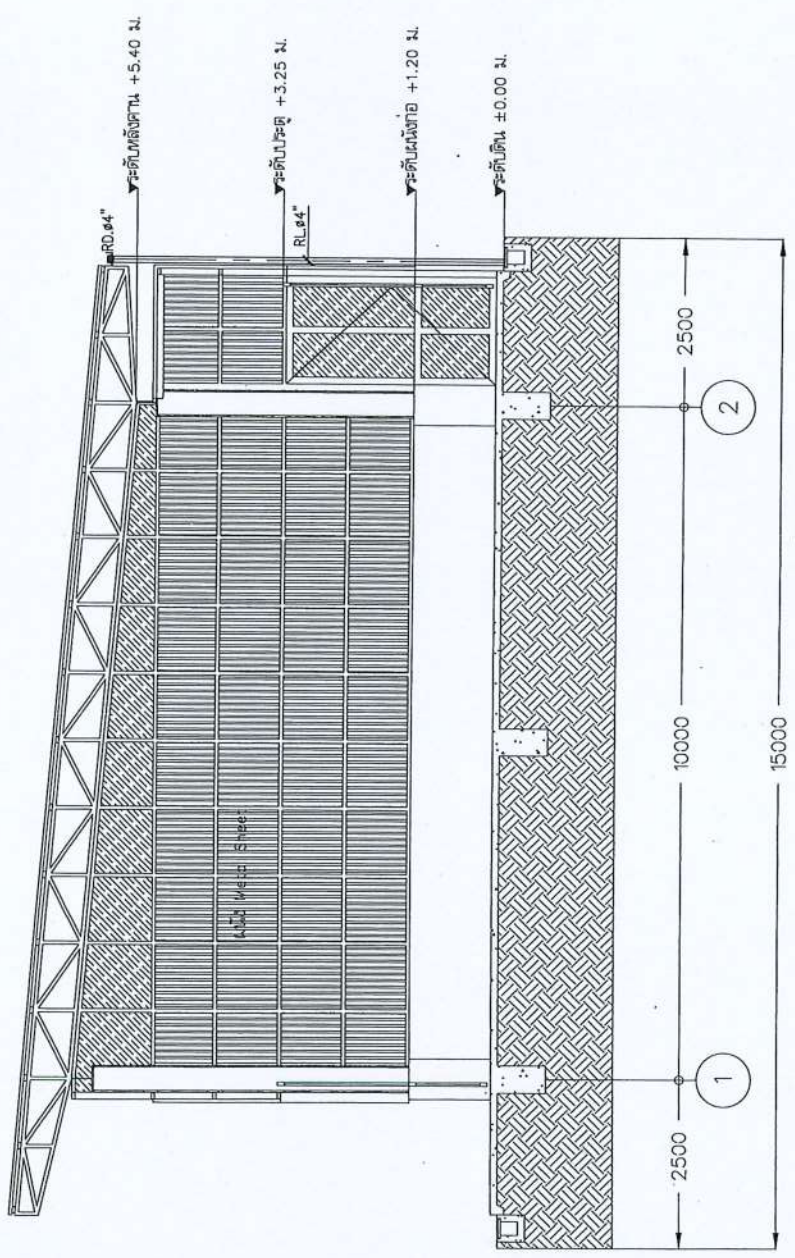
แบบเลขที่ : ศ.ว.ส. 02/2564

แบบเลขที่ : ศ.ว.ส. 02/2564

ชื่อโครงการ : ปรับปรุงอาคาร  
และรั้วหน้า คณะวิทยาศาสตร์

แบบเลขที่ : ศ.ว.ส. 02/2564

แบบเลขที่ : ศ.ว.ส. 02/2564



รูปตัด A  
มาตราส่วน 1:75

จำนวนแผ่น : 1 แผ่น

แผ่นที่ : 01

SI-2-02



## แบบสรุปราคากลางงานก่อสร้างอาคาร

ชื่อโครงการ/งานก่อสร้าง โรงหลังคาจัดเก็บวัสดุอุปกรณ์ และครุภัณฑ์ คณะวิทยาศาสตร์ จำนวน 1 งาน

สถานที่ก่อสร้าง คณะวิทยาศาสตร์ มหาวิทยาลัยเกษตรศาสตร์ วิทยาเขตบางเขน

แบบเลขที่ ศ.วบส.02/2564

หน่วยงานเจ้าของโครงการ/งานก่อสร้าง คณะวิทยาศาสตร์

แบบ ปร.4 ที่แนบ มีจำนวน 5 หน้า

คำนวณราคากลาง เมื่อวันที่ 5 เดือน สิงหาคม พ.ศ. 2565

หน่วย : บาท

| ลำดับ | รายการ  | ค่าก่อสร้าง  | หมายเหตุ |
|-------|---|--------------|----------|
|       | โรงหลังคาจัดเก็บวัสดุอุปกรณ์ และครุภัณฑ์ คณะวิทยาศาสตร์                       |              |          |
| 1     | หมวดงานโครงสร้าง  | 823,607.72   |          |
| 2     | หมวดงานสถาปัตยกรรม  | 659,883.80   |          |
| 3     | หมวดงานไฟฟ้า  | 72,244.35    |          |
| 4     | หมวดงานสุขาภิบาล  | 81,125.85    |          |
| 5     | หมวดงานพิเศษตามข้อกำหนด   | 15,000.00    |          |
|       |   |              |          |
|       |   |              |          |
|       |   |              |          |
| สรุป  | รวมค่าก่อสร้างโครงการ โรงหลังคาจัดเก็บวัสดุอุปกรณ์ และครุภัณฑ์ คณะวิทยาศาสตร์ | 1,651,861.72 |          |
|       | สรุปราคากลางคิดสุทธิ  | 1,651,860.00 |          |
|       | (หนึ่งล้านหกแสนห้าหมื่นหนึ่งพันแปดร้อยหกสิบบาทถ้วน)                           |              |          |

( รศ.ดร. อภิสิทธิ์ ศงสะเสน )

ประธานกรรมการกำหนดราคากลาง



( ศศ.สุจิตุณี ชัยสวัสดิ์อารี )

กรรมการกำหนดราคากลาง



( ผศ.ดร.วิชา อิ่มอร่าม )

กรรมการกำหนดราคากลาง

## แบบสรุปค่าก่อสร้าง

ชื่อโครงการ/งานก่อสร้าง โรงหลังคาจัดเก็บวัสดุอุปกรณ์ และครุภัณฑ์ คณะวิทยาศาสตร์ จำนวน 1 งาน

สถานที่ก่อสร้าง คณะวิทยาศาสตร์ มหาวิทยาลัยเกษตรศาสตร์ วิทยาเขตบางเขน

แบบเลขที่ ศ.วบส.02/2564

หน่วยงานเจ้าของโครงการ/งานก่อสร้าง คณะวิทยาศาสตร์

แบบ ปจ.4 ที่แนบ มีจำนวน 5 หน้า

คำนวณราคากลาง เมื่อวันที่ 5 เดือน สิงหาคม พ.ศ. 2565

| ลำดับที่ | รายการ                       | ค่างานต้นทุน | FACTOR F       | ค่าก่อสร้าง  | ราคากลาง |
|----------|------------------------------|--------------|----------------|--------------|----------|
| 1        | หมวดงานโครงสร้าง             | 632,717.00   | 1.3017         | 823,607.72   |          |
| 2        | หมวดงานสถาปัตยกรรม           | 506,940.00   | 1.3017         | 659,883.80   |          |
| 3        | หมวดงานไฟฟ้า                 | 55,500.00    | 1.3017         | 72,244.35    |          |
| 4        | หมวดงานสุขาภิบาล             | 62,323.00    | 1.3017         | 81,125.85    |          |
| 5        | หมวดงานพิเศษตามข้อกำหนด      | 15,000.00    | 1.0000         | 15,000.00    |          |
|          | เงื่อนไขการใช้ตาราง Factor F |              |                |              |          |
|          | เงินล่วงหน้าจ่าย 0 %         |              |                |              |          |
|          | เงินประกันผลงานหัก 0 %       |              |                |              |          |
|          | ดอกเบี้ยเงินกู้ 5 %          |              |                |              |          |
|          | ภาษีมูลค่าเพิ่ม 7 %          |              |                |              |          |
|          |                              | 1,272,480.00 | รวมค่าก่อสร้าง | 1,651,861.72 |          |

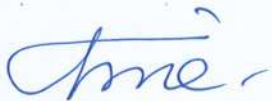


เจี๊ย

บาท/ตร.ม.


( รศ.ดร. อภิสิทธิ์ สงเสณ )

ประธานกรรมการกำหนดราคากลาง



( ผศ.ฐิติวดี ชัยสวัสดิ์อารี )

กรรมการกำหนดราคากลาง



( ผศ.ดร. วิชชา อิมอร่าม )

กรรมการกำหนดราคากลาง



## แบบแสดงรายการ ปริมาณงาน และราคา

กลุ่มงาน/งานโครงสร้าง

ชื่อโครงการ/งานก่อสร้าง โรงหลังคาจัดเก็บวัสดุอุปกรณ์ และครุภัณฑ์ คณะวิทยาศาสตร์ จำนวน 1 งาน

สถานที่ก่อสร้าง คณะวิทยาศาสตร์ มหาวิทยาลัยเกษตรศาสตร์ บางเขน

หน่วยงานเจ้าของโครงการ/งานก่อสร้าง คณะวิทยาศาสตร์ มหาวิทยาลัยเกษตรศาสตร์

คำนวณราคากลางโดย อธิติวุฒิ ชัยสวัสดิ์อารี, มานิต จงเจริญ, บุญยง ชัยชูสอน

แบบเลขที่ ศ.วส.02/2564

วันที่ 5 สิงหาคม 2565

หน่วย : บาท

| ลำดับ | รายการ                                 | จำนวน  | หน่วย | ค่าวัสดุ (บาท) |             | ค่าแรงงาน (บาท) |              | ค่าวัสดุและแรงงานรวมแบบงาน (บาท) | หมายเหตุ |
|-------|--|--------|-------|----------------|-------------|-----------------|--------------|----------------------------------|----------|
|       |  |        |       | หน่วยละ        | รวมค่าวัสดุ | หน่วยละ         | รวมค่าแรงงาน |                                  |          |
| 1     | หมวดงานโครงสร้างคสล. และโครงสร้างเหล็ก |        |       |                |             |                 |              |                                  |          |
| 1     | งานดินซูด - ถมดิน                      | 24.00  | ลบ.ม  | -              | -           | 126.00          | 3,024.00     | 3,024.00                         |          |
| 2     | งานทรายรอง                             | 22.00  | ลบ.ม  | 420.56         | 9,252.00    | 64.00           | 1,408.00     | 10,660.00                        |          |
| 3     | งานคอนกรีตหยาบ                         | 1.00   | ลบ.ม  | 2,400.00       | 2,400.00    | 316.00          | 316.00       | 2,716.00                         |          |
| 4     | งานคอนกรีตโครงสร้าง $f'c = 280$ KSC    | 38.00  | ลบ.ม  | 2,550.00       | 96,900.00   | 340.00          | 12,920.00    | 109,820.00                       |          |
| 5     | ไม้แบบคิด 50 %                         | 124.00 | ตร.ม  | 200.00         | 24,800.00   | 86.00           | 10,664.00    | 35,464.00                        |          |
| 6     | เหล็กเสริม SR24 Ø 6 mm.                | 180.00 | กก.   | 29.49          | 5,308.00    | 3.00            | 540.00       | 5,848.00                         |          |
| 7     | เหล็กเสริม SR24 Ø 9 mm.                | 130.00 | กก.   | 29.49          | 3,834.00    | 2.80            | 364.00       | 4,198.00                         |          |
| 8     | เหล็กเสริม SR24 Ø 12 mm.               | 500.00 | กก.   | 29.49          | 14,745.00   | 2.80            | 1,400.00     | 16,145.00                        |          |
| 9     | เหล็กเสริม SR24 Ø 16 mm.               | 160.00 | กก.   | 29.49          | 4,718.00    | 2.80            | 448.00       | 5,166.00                         |          |
| 10    | ลวดตะปู                                | 74.00  | กก.   | 30.00          | 2,220.00    | -               | -            | 2,220.00                         |          |
| 11    | wire mesh 4mm                          | 190.00 | ตร.ม  | 30.00          | 5,700.00    | 10.00           | 1,900.00     | 7,600.00                         |          |
| 12    | l.18*18*6m                             | 36.00  | ตัน   | 1,500.00       | 54,000.00   | 480.00          | 17,280.00    | 71,280.00                        |          |
| 13    | Plastic 0.7mm+บดอัดแน่น                | 180.00 | ตร.ม  | 35.00          | 6,300.00    | 45.00           | 8,100.00     | 14,400.00                        |          |
| 14    | Base Plate 20mm+Jbolt 16mm             | 6.00   | set   | 1,920.00       | 11,520.00   | 340.00          | 2,040.00     | 13,560.00                        |          |
| 15    | แบริด 100*50*20*2.3mm                  | 198.00 | เมตร  | 160.00         | 31,680.00   | 60.00           | 11,880.00    | 43,560.00                        |          |
| 16    | WF 300*200*8*12                        | 36.00  | เมตร  | 2,230.00       | 80,280.00   | 560.00          | 20,160.00    | 100,440.00                       |          |
| 17    | เหล็กกล่อง 75*75*2.3mm                 | 180.00 | เมตร  | 209.00         | 37,620.00   | 60.00           | 10,800.00    | 48,420.00                        |          |
| 18    | เหล็กกล่อง 50*50*2.3mm                 | 396.00 | เมตร  | 136.00         | 53,856.00   | 40.00           | 15,840.00    | 69,696.00                        |          |
| 19    | steel plate 9 mm. - 20 mm.             | 155.00 | กก.   | 30.00          | 4,650.00    | 10.00           | 1,550.00     | 6,200.00                         |          |
| 20    | Primer+ Top coat                       | 360.00 | ตร.ม  | 90.00          | 32,400.00   | 60.00           | 21,600.00    | 54,000.00                        |          |
| 21    | join sealant                           | 166.00 | เมตร  | 40.00          | 6,640.00    | 10.00           | 1,660.00     | 8,300.00                         |          |
|       | รวมงานโครงสร้างคสล. และโครงสร้างเหล็ก  |        |       |                |             |                 |              | 632,717.00                       |          |

## แบบแสดงรายการ ปริมาณงาน และราคา

กลุ่มงาน/งานสถาปัตยกรรมศาสตร์  
 ชื่อโครงการ/งานก่อสร้าง โรงหลังคาจัดเก็บวัสดุอุปกรณ์ และครุภัณฑ์ คณะวิทยาศาสตร์ จำนวน 1 งาน  
 สถานที่ก่อสร้าง คณะวิทยาศาสตร์ มหาวิทยาลัยเกษตรศาสตร์ บางเขน  
 หน่วยงานเจ้าของโครงการ/งานก่อสร้าง คณะวิทยาศาสตร์ มหาวิทยาลัยเกษตรศาสตร์  
 คำนำมารวบรวมโดย อธิวิฑูริ ชัยสวัสดิ์อารี, มานิต จงเจริญ, บุญยง ชัยชูสอน

แบบเลขที่ ศ.ว.บ.ค.02/2564

วันที่ 5 สิงหาคม 2565

หน่วย : บาท

| ลำดับ | รายการ                                | จำนวน | หน่วย | ค่าวัสดุ (บาท) |             | ค่าแรงงาน (บาท) |              | ค่าวัสดุและแรงงาน<br>รวมเป็นเงิน<br>(บาท) | หมายเหตุ  |
|-------|---------------------------------------|-------|-------|----------------|-------------|-----------------|--------------|---|-----------|
|       |                                       |       |       | หน่วยละ        | รวมค่าวัสดุ | หน่วยละ         | รวมค่าแรงงาน |   |           |
| 1     | งานสถาปัตยกรรม                        |       |       |                |             |                 |              |   |           |
|       | งานพื้น                               |       |       |                |             |                 |              |   |           |
|       | ผิวขัดมัน + Floor Hardener สีธรรมชาติ | 182   | ตรม   | 280.00         | 50,960.00   | 80.00           | 14,560.00    | 65,520.00                                 |           |
|       |                                       |       |       |                |             |                 |              | 65,520.00                                 |           |
| 2     | งานผนัง                               |       |       |                |             |                 |              |   |           |
| 2.1   | ก่ออิฐมวลเบา15ซม                      | 48    | ตรม   | 460.00         | 22,080.00   | 120.00          | 5,760.00     | 27,840.00                                 |           |
| 2.2   | ฉาบปูนเรียบ                           | 96    | ตรม   | 70.00          | 6,720.00    | 70.00           | 6,720.00     | 13,440.00                                 |           |
| 2.3   | ผนัง metal sheet +โครงเหล็ก           | 199   | ตรม   | 650.00         | 129,350.00  | 100.00          | 19,900.00    | 149,250.00                                |           |
| 2.4   | Flashing                              | 40    | เมตร  | 230.00         | 9,200.00    | 60.00           | 2,400.00     | 11,600.00                                 |           |
| 2.5   | เสาเอ็นคสล                            | 65    | เมตร  | 150.00         | 9,750.00    | 100.00          | 6,500.00     | 16,250.00                                 |           |
| 2.6   | ผนังเหล็ก+โครงเหล็ก                   | 22    | ตรม   | 1,850.00       | 40,700.00   | 400.00          | 8,800.00     | 49,500.00                                 |           |
|       |                                       |       |       |                |             |                 |              | 267,880.00                                |           |
|       | <b>รวมงานผนัง</b>                     |       |       |                |             |                 |              |   |           |
| 3     | งานประตู่                             |       |       |                |             |                 |              |   |           |
| 3.1   | D1                                    | 2     | ชุด   | 13,000.00      | 26,000.00   | 0.00            | 0.00         | 26,000.00                                 | วัสดุ+แรง |
| 3.2   | D2                                    | 1     | ชุด   | 11,500.00      | 11,500.00   |                 | 0.00         | 11,500.00                                 |           |
|       | <b>รวมงานประตู่</b>                   |       |       |                |             |                 |              | 37,500.00                                 |           |





แบบแสดงรายการ ปริมาณงาน และราคา

กลุ่มงาน/งานระบบสุขาภิบาล  
 ชื่อโครงการ/งานก่อสร้าง โรงเรียนศาลเจ้าแม่ลิ้มกอเหนี่ยว และครูถิ่นที่ คณะวิทยาศาสตร์ จำนวน 1 งาน  
 สถานที่ก่อสร้าง คณะวิทยาศาสตร์ มหาวิทยาลัยเทคโนโลยีพระจอมเกล้าธนบุรี บางเขน  
 หน่วยงานเจ้าของโครงการ/งานก่อสร้าง คณะวิทยาศาสตร์ มหาวิทยาลัยเทคโนโลยีพระจอมเกล้าธนบุรี  
 ตำแหน่งราคากลางโดย สิริวิมล ชัยสวัสดิ์อักษร, มานิต จงเจริญ, บุญยง ชัยชูสอน

แบบเลขที่ ศ.ว.บส.02/2564

วันที่ 5 สิงหาคม 2564

หน่วย : บาท

| ลำดับ | รายการ                | หน่วย | จำนวน | ค่าวัสดุ     |                  | ค่าแรงงาน    |                  | รวม ค่าวัสดุและแรงงาน | หมายเหตุ |
|-------|-----------------------|-------|-------|--------------|------------------|--------------|------------------|-----------------------|----------|
|       |                       |       |       | ราคาต่อหน่วย | จำนวนเงิน        | ราคาต่อหน่วย | จำนวนเงิน        |                       |          |
|       | งานระบบสุขาภิบาล      |       |       |              |                  |              |                  |                       |          |
|       | ท่อผ่าน PVC Class 8.5 |       |       |              |                  |              |                  |                       |          |
|       | Dia 4"                | m     | 16.00 | 176.00       | 2,816.00         | 218.00       | 3,488.00         | 6,304.00              |          |
|       | Fittings              | Lot   | 1.00  | 840.00       | 840.00           | 336.00       | 336.00           | 1,176.00              |          |
|       | Support & Hanger      | Lot   | 1.00  | 990.00       | 990.00           | 396.00       | 396.00           | 1,386.00              |          |
|       | Roof Drain            |       |       |              |                  |              |                  |                       |          |
|       | Dia 4"                | EA    | 2.00  | 870.00       | 1,740.00         | 650.00       | 1,300.00         | 3,040.00              |          |
|       | งานทาสี               | Lot   | 1.00  | 697.00       | 697.00           | 279.00       | 279.00           | 976.00                |          |
|       | อุปกรณ์เบ็ดเตล็ด      | Lot   | 1.00  | 708.00       | 708.00           | 283.00       | 283.00           | 991.00                |          |
|       | รวมค่าวัสดุ+ค่าคล     | 57    | เมตร  | 650.00       | 37,050.00        | 200.00       | 11,400.00        | 48,450.00             |          |
|       | <b>รวม D</b>          |       |       |              | <b>44,841.00</b> |              | <b>17,482.00</b> | <b>62,323.00</b>      |          |





## งวดงานก่อสร้าง

### โครงการ โรงหลังคาจัดเก็บวัสดุอุปกรณ์ และครุภัณฑ์ คณะวิทยาศาสตร์ มหาวิทยาลัยเกษตรศาสตร์

#### งวดที่ 1 (จ่าย 50%)

เมื่อผู้รับจ้างได้ปฏิบัติงานดังนี้

- สำรวจแนว ปักผัง ปรับพื้นที่บริเวณงานก่อสร้างแล้วเสร็จ
- ดำเนินการรื้อวัสดุ ปรับพื้นที่ และขนย้ายวัสดุสิ่งกีดขวางบริเวณพื้นที่ก่อสร้างแล้วเสร็จ
- ทำงานติดตั้งรั้วรอบโครงการและติดตั้งวัสดุกันฝุ่นแล้วเสร็จแล้วเสร็จ
- ทำงานฐานรากแล้วเสร็จ 100%
- ทำงานโครงสร้างเสาและพื้นชั้นที่ 1แล้วเสร็จ 100%
- ทำงานผิวพื้นคอนกรีตขัดมัน ไม่น้อยกว่าร้อยละ 80 ของงานทั้งหมด
- ทำงานโครงสร้างหลังคาไม่น้อยกว่าร้อยละ 50 ของงานทั้งหมด
- ทำงานโครงเคร่าผนังไม่น้อยกว่าร้อยละ 50 ของงานทั้งหมด
- ทำงานทาสีรองพื้นและงานกันสนิมเหล็กไม่น้อยกว่าร้อยละ 50 ของงานทั้งหมด
- ติดตั้งวงกบประตูแล้วเสร็จ 100%
- ทำแผนงานหลัก (Master Schedule) S-Curve วางแผนการใช้งาน บุคลากร/แรงงาน แล้วเสร็จ
- ทำ Construction Drawing ของงานทุกประเภทแล้วเสร็จ
- ทำ Program Schedule แล้วเสร็จ
- ทำรายงานประจำงวด, Monthly Schedule, Weekly Schedule

ระยะเวลาในการดำเนินงาน 60 วัน

#### งวดที่ 2 งวดสุดท้าย (จ่าย 50%)

เมื่อผู้รับจ้างได้ปฏิบัติงานดังนี้

- ทำงานโครงสร้างหลังคาและปูวัสดุผนังหลังคาและฉนวนใต้หลังคาแล้วเสร็จ
- ทำงานฉาบปูนแล้วเสร็จ
- ทำงานติดตั้งผนังเหล็กชุบสังกะสีและตะกรงเหล็กฉีก แล้วเสร็จ
- ทำงานเดินท่อระบบระบายน้ำฝนและติดตั้งรางน้ำ แล้วเสร็จ
- ทำงานร้อยสายและติดตั้งอุปกรณ์ดวงโคม งานเชื่อมระบบไฟฟ้า แล้วเสร็จ
- ทำงานติดตั้งประตูและอุปกรณ์ แล้วเสร็จ
- ทำงานทาสีส่วนที่เหลือแล้วเสร็จ
- ทำงานติดตั้งอุปกรณ์ระบบสุขาภิบาล (ท่อระบายน้ำและฝาท่อ คสล.)พร้อมต่อเชื่อมระบบ แล้วเสร็จ
- ทำงานปรับผังบริเวณและทางเท้าภายนอกอาคาร แล้วเสร็จ
- ส่ง As built Drawing
- ดำเนินการก่อสร้างงานส่วนต่างๆพร้อมเก็บงานทั้งหมดตามที่ระบุไว้ในรูปแบบรายการก่อสร้าง
- ทำรายงานประจำงวด, Monthly Schedule, Weekly Schedule

ระยะเวลาในการดำเนินงาน 40 วัน

ระยะเวลาในการดำเนินการก่อสร้างทั้งสิ้น 100 วัน



## การจัดทำแผนป้าย

ผู้รับจ้างเป็นผู้รับผิดชอบในการดำเนินการจัดทำและติดตั้งแผนป้าย

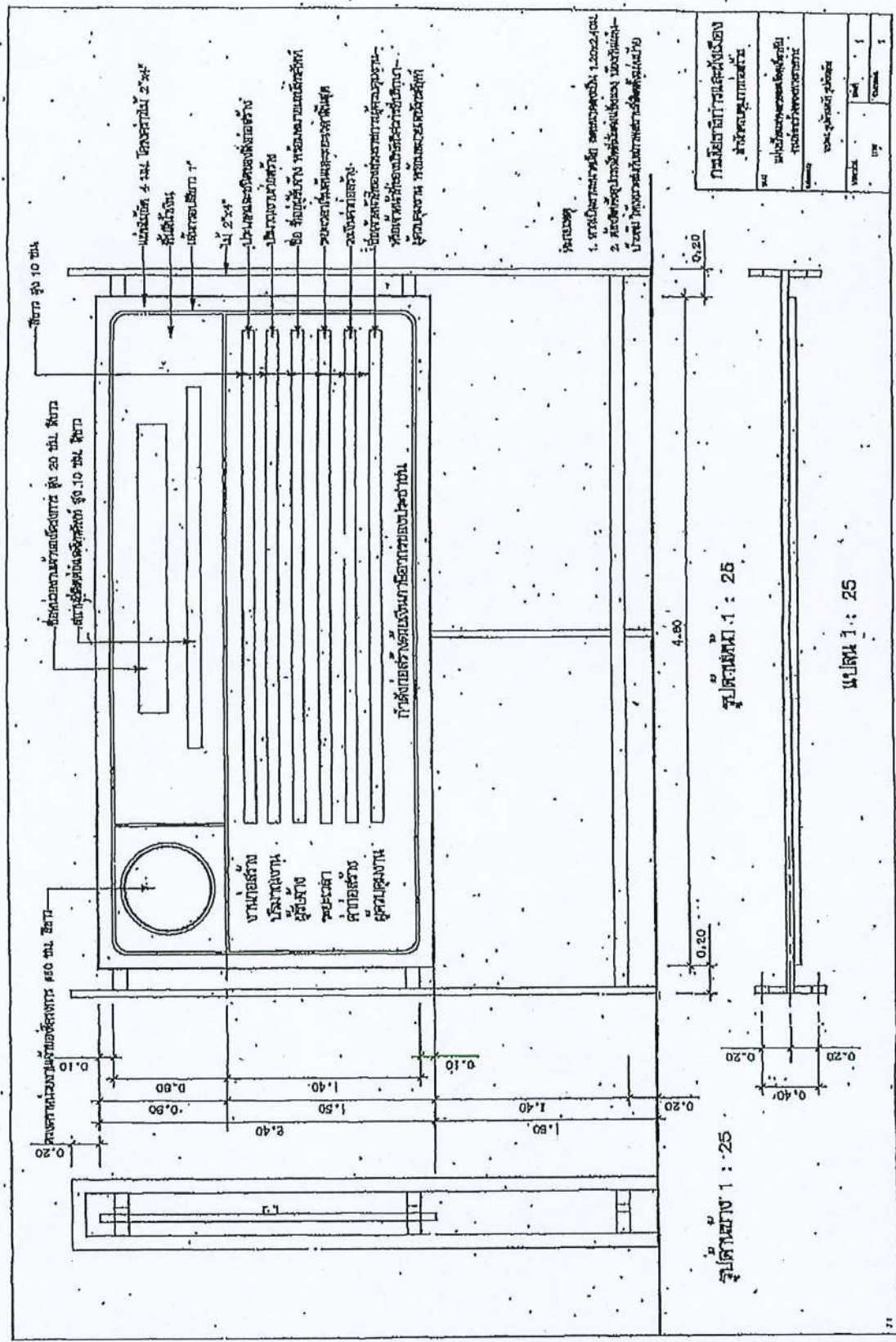
แผนป้ายแสดงรายละเอียดเกี่ยวกับงานก่อสร้าง โดยให้จัดทำตามแบบที่ ๒ โดยให้มีรายละเอียดในการประกาศ ดังนี้ คือ

-ชื่อหน่วยงานเจ้าของโครงการ สถานที่ติดต่อและหมายเลขโทรศัพท์ พร้อมดวงตรา  
หน่วยงานเจ้าของโครงการ

- ประเภทและชนิดของสิ่งก่อสร้าง
- ปริมาณงานก่อสร้าง
- ชื่อ ที่อยู่ ผู้รับจ้างพร้อมหมายเลขโทรศัพท์
- ระยะเวลาเริ่มต้นและระยะเวลาสิ้นสุดของโครงการ
- วงเงินค่าก่อสร้าง
- ชื่อเจ้าหน้าที่ของส่วนราชการผู้ควบคุมงานพร้อมหมายเลขโทรศัพท์
- ชื่อเจ้าหน้าที่ของบริษัท วิศวกรที่ปรึกษา ผู้ควบคุมงานพร้อมหมายเลขโทรศัพท์
- กำลังก่อสร้างด้วยเงินภาษีอากรของประชาชน



(แบบที่ ๒)



|                         |             |
|-------------------------|-------------|
| กรมโยธาธิการและผังเมือง |             |
| จังหวัดกรุงเทพมหานคร    |             |
| ชื่อ                    | แผนผังอาคาร |
| เลขที่                  | ๒๐๑-๒๐๑๖๓๖๓ |
| วันที่                  | ๑๖/๑๑/๕๖    |
| หน้า                    | ๑           |
| รวม                     | ๑           |

ขนาดหน้าตัด 1 : 25  
 ขนาดด้านข้าง 1 : 25  
 ขนาดหน้าตัด 1 : 25



ใบรับรองการเป็นจิตศวกกร

วันที่.....

ข้าพเจ้า.....อยู่บ้านเลขที่.....

ชื่อย.....ถนน.....ตำบล/แขวง.....

อำเภอ/เขต.....จังหวัด.....คุณวุฒิ.....

สาขา.....จาก.....

ได้รับอนุญาตจาก ก.ว. ให้มีสิทธิในการประกอบวิชาชีพจิตศวกกรรวมควบคุมประเภท.....

สาขา.....ทะเบียนเลขที่.....ตั้งแต่วันที่.....

เดือน.....พ.ศ.....ถึงวันที่.....เดือน.....พ.ศ.....

ปัจจุบัน ข้าพเจ้าเป็นจิตศวกกรประจำบริษัท/ห้าง.....

และขอรับรองว่าข้าพเจ้าเป็นผู้รับผิดชอบและควบคุมงานก่อสร้างของบริษัท/ห้าง.....

.....ซึ่งตั้งสำนักงานอยู่เลขที่.....

ชื่อย.....ถนน.....ตำบล/แขวง.....

อำเภอ/เขต.....จังหวัด.....และหากบริษัท/ห้าง.....

.....ประกวดราคาจ้างก่อสร้าง.....

.....ของมหาวิทยาลัยเกษตรศาสตร์ ข้าพเจ้าจะรับผิดชอบใน

การประกอบการตามสัญญาให้เป็นไปตามหลักวิชาช่างที่ดีทุกประการ

หนังสือรับรองฉบับนี้ ข้าพเจ้าจะไม่เพิกถอนในระหว่างที่มีบริษัท/ห้าง.....

ต้องรับผิดชอบอยู่ตามสัญญาจ้างเหมาทำการก่อสร้างกับมหาวิทยาลัยเกษตรศาสตร์

(ลงชื่อ).....

(.....)

ใบรับรองการเป็นสถาปนิก

วันที่.....

ข้าพเจ้า.....อยู่บ้านเลขที่.....

รอย.....ถนน.....ตำบล/แขวง.....

อำเภอ/เขต.....จังหวัด.....คุณวุฒิ.....

สาขา.....จาก.....

ได้รับอนุญาตจาก ก.ล. ให้มีสิทธิในการประกอบวิชาชีพสถาปนิกควบคุมประเภท.....

สาขา.....ทะเบียนเลขที่.....ตั้งแต่วันที่.....

เดือน.....พ.ศ.....ถึงวันที่.....เดือน.....พ.ศ.....

ปัจจุบัน ข้าพเจ้าเป็นสถาปนิกประจำบริษัท/ห้าง.....

และขอรับรองว่าข้าพเจ้าเป็นผู้รับผิดชอบและควบคุมงานก่อสร้างของบริษัท/ห้าง.....

.....ซึ่งตั้งสำนักงานอยู่เลขที่.....

รอย.....ถนน.....ตำบล/แขวง.....

อำเภอ/เขต.....จังหวัด.....และหากบริษัท/ห้าง.....

.....ประกวดราคาจ้างงานก่อสร้าง.....

.....ของมหาวิทยาลัยเกษตรศาสตร์ ข้าพเจ้าจะรับผิดชอบใน

การประกวดการตามสัญญาฯ ให้เป็นไปตามหลักวิชาช่างที่ตีทุกประการ

หนังสือรับรองฉบับนี้ ข้าพเจ้าจะไม่เพิกถอนในระหว่างที่บริษัท/ห้าง.....

ต้องรับผิดชอบอยู่ตามสัญญาจ้างเหมาทำการก่อสร้างกับมหาวิทยาลัยเกษตรศาสตร์

(ลงชื่อ).....

(.....)