



# บันทึกข้อความ

ส่วนงาน คณะวิทยาศาสตร์ มหาวิทยาลัยเกษตรศาสตร์ โทร. ๐-๒๕๖๒-๕๕๕๔-๕ ต่อ ๖๔๖๑๑๗-๖๔๖๑๒๐  
ที่ อว ๖๕๐๑.๐๙๐๑/ 1255/ วันที่ ๑๕ มีนาคม ๒๕๖๕  
เรื่อง รายงานผลการพิจารณาการปรับปรุงร่างประกาศและร่างเอกสารประกวดราคาอิเล็กทรอนิกส์

๑. เรียน คณบดีคณะวิทยาศาสตร์ ผ่านหัวหน้าสำนักงานเลขานุการ *๒๓/๓  
15 มี.ค. ๖๕*

ตามหนังสือที่ อว ๖๕๐๑.๐๙๐๑/๑๑๕๔ ลงวันที่ ๘ มีนาคม ๒๕๖๕ ได้อนุมัติดำเนินการประกวดราคาจ้างก่อสร้างโรงหลังคาจัดเก็บวัสดุอุปกรณ์และครุภัณฑ์ คณะวิทยาศาสตร์ จำนวน ๑ งาน ด้วยวิธีประกวดราคาอิเล็กทรอนิกส์ (e-bidding) โดยเห็นควรให้นำร่างประกาศและเอกสารประกวดราคาเผยแพร่ทางเว็บไซต์ของคณะวิทยาศาสตร์ มหาวิทยาลัยเกษตรศาสตร์ และเว็บไซต์ของกรมบัญชีกลาง เพื่อให้สาธารณชนเสนอแนะวิจารณ์ หรือมีความเห็นเป็นลายลักษณ์อักษร นั้น

คณะวิทยาศาสตร์ มหาวิทยาลัยเกษตรศาสตร์ ได้นำร่างประกาศและร่างเอกสารประกวดราคาเผยแพร่ทางเว็บไซต์ของ คณะวิทยาศาสตร์ มหาวิทยาลัยเกษตรศาสตร์ และเว็บไซต์ของกรมบัญชีกลาง เพื่อให้สาธารณชนเสนอแนะ วิจารณ์ หรือมีความเห็นเป็นลายลักษณ์อักษร แล้ว ปรากฏว่าไม่มีข้อวิจารณ์ แต่อย่างใด ดังนั้น จึงเห็นควรดำเนินการจัดจ้างดังกล่าว ต่อไป

จึงเรียนมาเพื่อโปรดพิจารณา หากเห็นชอบ ขอให้โปรดลงนามในประกาศประกวดราคาจ้างก่อสร้างโรงหลังคาจัดเก็บวัสดุอุปกรณ์และครุภัณฑ์ คณะวิทยาศาสตร์ จำนวน ๑ งาน ด้วยวิธีประกวดราคาอิเล็กทรอนิกส์ (e-bidding) ที่เสนอมาพร้อมนี้

(นางสาววรรณณี ปัญญา)

นักวิชาการพัสดุ ชำนาญการ

๒. อนุมัติ

(รองศาสตราจารย์ ดร.อภิสิทธิ์ ศงสะเสน)  
คณบดีคณะวิทยาศาสตร์



ประกาศคณะวิทยาศาสตร์ มหาวิทยาลัยเกษตรศาสตร์  
เรื่อง ประกวดราคาจ้างก่อสร้างโรงหลังคาจัดเก็บวัสดุอุปกรณ์และครุภัณฑ์ คณะวิทยาศาสตร์ จำนวน ๑ งาน  
ด้วยวิธีประกวดราคาอิเล็กทรอนิกส์ (e-bidding)  
เลขที่ ๔๖/๒๕๖๕

คณะวิทยาศาสตร์ มหาวิทยาลัยเกษตรศาสตร์ มีความประสงค์จะ ประกวดราคาจ้างก่อสร้างโรงหลังคา  
จัดเก็บวัสดุอุปกรณ์และครุภัณฑ์ คณะวิทยาศาสตร์ จำนวน ๑ งาน ด้วยวิธีประกวดราคาอิเล็กทรอนิกส์  
(e-bidding) ราคาของงานก่อสร้างในการประกวดราคาครั้งนี้เป็นเงินทั้งสิ้น ๑,๕๙๑,๘๐๐.๐๐ บาท (หนึ่งล้าน  
ห้าแสนเก้าหมื่นหนึ่งพันแปดร้อยบาทถ้วน)

ผู้ยื่นข้อเสนอจะต้องมีคุณสมบัติ ดังต่อไปนี้

๑. มีความสามารถตามกฎหมาย
๒. ไม่เป็นบุคคลล้มละลาย
๓. ไม่อยู่ระหว่างเลิกกิจการ
๔. ไม่เป็นบุคคลซึ่งอยู่ระหว่างถูกระงับการยื่นข้อเสนอหรือทำสัญญากับหน่วยงานของรัฐไว้ชั่วคราว  
เนื่องจากเป็นผู้ที่ไม่ผ่านเกณฑ์การประเมินผลการปฏิบัติงานของผู้ประกอบการตามระเบียบที่รัฐมนตรีว่าการ  
กระทรวงการคลังกำหนดตามที่ประกาศเผยแพร่ในระบบเครือข่ายสารสนเทศของกรมบัญชีกลาง
๕. ไม่เป็นบุคคลซึ่งถูกระงับชื่อไว้ในบัญชีรายชื่อผู้ทำงานและได้แจ้งเวียนชื่อให้เป็นผู้ทำงานของหน่วยงาน  
ของรัฐในระบบเครือข่ายสารสนเทศของกรมบัญชีกลาง ซึ่งรวมถึงนิติบุคคลที่ผู้ทำงานเป็นหุ้นส่วนผู้จัดการ กรรมการ  
ผู้จัดการ ผู้บริหาร ผู้มีอำนาจในการดำเนินงานในกิจการของนิติบุคคลนั้นด้วย
๖. มีคุณสมบัติและไม่มีลักษณะต้องห้ามตามที่คณะกรรมการนโยบายการจัดซื้อจัดจ้างและการบริหาร  
พัสดุภาครัฐกำหนดในราชกิจจานุเบกษา
๗. เป็นนิติบุคคลผู้มีอาชีพรับจ้างงานที่ประกวดราคาอิเล็กทรอนิกส์ดังกล่าว
๘. ไม่เป็นผู้มีผลประโยชน์ร่วมกันกับผู้ยื่นข้อเสนอรายอื่นที่เข้ายื่นข้อเสนอให้แก่คณะวิทยาศาสตร์  
มหาวิทยาลัยเกษตรศาสตร์ ณ วันประกาศประกวดราคาอิเล็กทรอนิกส์ หรือไม่เป็นผู้กระทำการอันเป็นการขัดขวาง  
การแข่งขันราคาอย่างเป็นธรรม ในการประกวดราคาอิเล็กทรอนิกส์ครั้งนี้
๙. ไม่เป็นผู้ได้รับเอกสิทธิ์หรือความคุ้มกัน ซึ่งอาจปฏิเสธไม่ยอมขึ้นศาลไทย เว้นแต่รัฐบาลของผู้ยื่น  
ข้อเสนอได้มีคำสั่งให้สละเอกสิทธิ์และความคุ้มกันเช่นนั้น
๑๐. ผู้ยื่นข้อเสนอต้องลงทะเบียนในระบบจัดซื้อจัดจ้างภาครัฐด้วยอิเล็กทรอนิกส์ (Electronic  
Government Procurement : e - GP) ของกรมบัญชีกลาง

/ผู้ยื่นข้อเสนอ.....

ผู้ยื่นข้อเสนอต้องยื่นข้อเสนอและเสนอราคาทางระบบจัดซื้อจัดจ้างภาครัฐด้วยอิเล็กทรอนิกส์  
ในวันที่ ๓๐ มีนาคม ๒๕๖๕ ระหว่างเวลา ๐๘.๓๐ น. ถึง ๑๖.๓๐ น.

ผู้สนใจสามารถขอรับเอกสารประกวดราคาอิเล็กทรอนิกส์ โดยดาวน์โหลดเอกสารผ่านทางระบบจัดซื้อ  
จัดจ้างภาครัฐด้วยอิเล็กทรอนิกส์ตั้งแต่วันที่ประกาศจนถึงก่อนวันเสนอราคา

ผู้สนใจสามารถดูรายละเอียดได้ที่เว็บไซต์ [www.sci.ku.ac.th](http://www.sci.ku.ac.th) หรือ [www.gprocurement.go.th](http://www.gprocurement.go.th) หรือ  
สอบถามทางโทรศัพท์หมายเลข ๐-๒๕๖๒-๕๕๕๕ ต่อ ๖๔๖๑๑๗ , ๖๔๖๑๑๘ ในวันและเวลาราชการ

ประกาศ ณ วันที่ ๑๖ มีนาคม ๒๕๖๕



(รองศาสตราจารย์ ดร.อภิสิทธิ์ ศงสะเสน)

คณบดีคณะวิทยาศาสตร์

หมายเหตุ ผู้ประกอบการสามารถจัดเตรียมเอกสารประกอบการเสนอราคา (เอกสารส่วนที่ ๑ และเอกสารส่วนที่ ๒)  
ในระบบ e-GP ได้ตั้งแต่วันที่ขอรับเอกสารจนถึงวันเสนอราคา



เอกสารประกวดราคาจ้างก่อสร้างด้วยการประกวดราคาอิเล็กทรอนิกส์ (e-bidding)

เลขที่ ๔๖/๒๕๖๕

การจ้างก่อสร้างโรงหลังคาจัดเก็บวัสดุอุปกรณ์และครุภัณฑ์ คณะวิทยาศาสตร์ จำนวน ๑ งาน

ตามประกาศ คณะวิทยาศาสตร์ มหาวิทยาลัยเกษตรศาสตร์

ลงวันที่ ๑๖ มีนาคม ๒๕๖๕

คณะวิทยาศาสตร์ มหาวิทยาลัยเกษตรศาสตร์ ซึ่งต่อไปนี้เรียกว่า "คณะวิทยาศาสตร์ มหาวิทยาลัยเกษตรศาสตร์ บางเขน" มีความประสงค์จะ ประกวดราคาจ้างก่อสร้าง โรงหลังคาจัดเก็บวัสดุอุปกรณ์และครุภัณฑ์ คณะวิทยาศาสตร์ จำนวน ๑ งาน ณ บริเวณด้านข้างอาคาร SMC คณะวิทยาศาสตร์ มหาวิทยาลัยเกษตรศาสตร์ ด้วยวิธีประกวดราคาอิเล็กทรอนิกส์ (e-bidding) โดยมีข้อแนะนำและข้อกำหนดดังต่อไปนี้

๑. เอกสารแนบท้ายเอกสารประกวดราคาอิเล็กทรอนิกส์

- ๑.๑ แบบรูปและรายการละเอียด
- ๑.๒ แบบใบเสนอราคาที่กำหนดไว้ในระบบจัดซื้อจัดจ้างภาครัฐด้วยอิเล็กทรอนิกส์
- ๑.๓ สัญญาจ้างก่อสร้าง
- ๑.๔ แบบหนังสือค้ำประกัน
  - (๑) หลักประกันสัญญา
- ๑.๕ สูตรการปรับราคา
- ๑.๖ บทนิยาม
  - (๑) ผู้ที่มีผลประโยชน์ร่วมกัน
  - (๒) การขัดขวางการแข่งขันอย่างเป็นธรรม
- ๑.๗ แบบบัญชีเอกสารที่กำหนดไว้ในระบบจัดซื้อจัดจ้างภาครัฐด้วยอิเล็กทรอนิกส์
  - (๑) บัญชีเอกสารส่วนที่ ๑
  - (๒) บัญชีเอกสารส่วนที่ ๒
- ๑.๘ แผนการใช้วัสดุที่ผลิตภายในประเทศและแผนการใช้เหล็กที่ผลิตภายในประเทศ  
..... ฯลฯ.....

๒. คุณสมบัติของผู้ยื่นข้อเสนอ

- ๒.๑ มีความสามารถตามกฎหมาย
- ๒.๒ ไม่เป็นบุคคลล้มละลาย
- ๒.๓ ไม่อยู่ระหว่างเลิกกิจการ
- ๒.๔ ไม่เป็นบุคคลซึ่งอยู่ระหว่างถูกระงับการยื่นข้อเสนอหรือทำสัญญากับหน่วยงานของรัฐไว้

ชั่วคราว เนื่องจากเป็นผู้ที่ไม่ผ่านเกณฑ์การประเมินผลการปฏิบัติงานของผู้ประกอบการตามระเบียบที่รัฐมนตรีว่าการกระทรวงการคลังกำหนดตามที่ประกาศเผยแพร่ในระบบเครือข่ายสารสนเทศของกรมบัญชีกลาง

๒.๕ ไม่เป็นบุคคลซึ่งถูกระงับชื่อไว้ในบัญชีรายชื่อผู้ทำงานและได้แจ้งเวียนชื่อให้เป็นผู้ทำงานของหน่วยงานของรัฐในระบบเครือข่ายสารสนเทศของกรมบัญชีกลาง ซึ่งรวมถึงนิติบุคคลที่ผู้ทำงานเป็นหุ้นส่วนผู้จัดการ กรรมการผู้จัดการ ผู้บริหาร ผู้มีอำนาจในการดำเนินงานในกิจการของนิติบุคคลนั้นด้วย

๒.๖ มีคุณสมบัติและไม่มีลักษณะต้องห้ามตามที่คณะกรรมการนโยบายการจัดซื้อจัดจ้าง และการบริหารพัสดุภาครัฐกำหนดในราชกิจจานุเบกษา

๒.๗ เป็นนิติบุคคลผู้มีอาชีพรับจ้างงานที่ประกวดราคาอิเล็กทรอนิกส์ดังกล่าว

๒.๘ ไม่เป็นผู้มีผลประโยชน์ร่วมกันกับผู้ยื่นข้อเสนอรายอื่นที่เข้ายื่นข้อเสนอให้แก่ คณะวิทยาศาสตร์ มหาวิทยาลัยเกษตรศาสตร์ บางเขน ณ วันประกาศประกวดราคาอิเล็กทรอนิกส์ หรือไม่เป็น ผู้กระทำการอันเป็นการขัดขวางการแข่งขันอย่างเป็นธรรม ในการประกวดราคาอิเล็กทรอนิกส์ครั้งนี้

๒.๙ ไม่เป็นผู้ได้รับเอกสิทธิ์หรือความคุ้มกัน ซึ่งอาจปฏิเสธไม่ยอมขึ้นศาลไทย เว้นแต่รัฐบาล ของผู้ยื่นข้อเสนอได้มีคำสั่งให้สละเอกสิทธิ์และความคุ้มกันเช่นนั้น

๒.๑๐ ผู้ยื่นข้อเสนอต้องลงทะเบียนในระบบจัดซื้อจัดจ้างภาครัฐด้วยอิเล็กทรอนิกส์ (Electronic Government Procurement : e - GP) ของกรมบัญชีกลาง

### ๓. หลักฐานการยื่นข้อเสนอ

ผู้ยื่นข้อเสนอจะต้องเสนอเอกสารหลักฐานยื่นมาพร้อมกับการเสนอราคาทางระบบจัดซื้อจัดจ้าง ภาครัฐด้วยอิเล็กทรอนิกส์ โดยแยกเป็น ๒ ส่วน คือ

#### ๓.๑ ส่วนที่ ๑ อย่างน้อยต้องมีเอกสารดังต่อไปนี้

(๑) ในกรณีผู้ยื่นข้อเสนอเป็นนิติบุคคล

(ก) ห้างหุ้นส่วนสามัญหรือห้างหุ้นส่วนจำกัด ให้ยื่นสำเนาหนังสือรับรองการ จดทะเบียนนิติบุคคล บัญชีรายชื่อหุ้นส่วนผู้จัดการ ผู้มีอำนาจควบคุม (ถ้ามี) พร้อมทั้งรับรองสำเนาถูกต้อง

(ข) บริษัทจำกัดหรือบริษัทมหาชนจำกัด ให้ยื่นสำเนาหนังสือรับรองการ จดทะเบียนนิติบุคคล หนังสือบริคณห์สนธิ บัญชีรายชื่อกรรมการผู้จัดการ ผู้มีอำนาจควบคุม (ถ้ามี) และบัญชีผู้ถือหุ้น รายใหญ่ (ถ้ามี) พร้อมทั้งรับรองสำเนาถูกต้อง

(๒) ในกรณีผู้ยื่นข้อเสนอเป็นบุคคลธรรมดาหรือคณะบุคคลที่มีชื่อนิติบุคคล ให้ยื่น สำเนาบัตรประจำตัวประชาชนของผู้ยื่น สำเนาข้อตกลงที่แสดงถึงการเข้าเป็นหุ้นส่วน (ถ้ามี) สำเนาบัตรประจำตัว ประชาชนของผู้เป็นหุ้นส่วน หรือสำเนาหนังสือเดินทางของผู้เป็นหุ้นส่วนที่ได้ถือสัญชาติไทย พร้อมทั้งรับรองสำเนา ถูกต้อง

(๓) ในกรณีผู้ยื่นข้อเสนอเป็นผู้ยื่นข้อเสนอร่วมกันในฐานะเป็นผู้ร่วมค้า ให้ยื่นสำเนา สัญญาของการเข้าร่วมค้า และเอกสารตามที่ระบุไว้ใน (๑) หรือ (๒) ของผู้ร่วมค้า แล้วแต่กรณี

(๔) เอกสารเพิ่มเติมอื่นๆ

(๔.๑) สำเนาใบทะเบียนพาณิชย์ (ถ้ามี)

(๔.๒) สำเนาใบทะเบียนภาษีมูลค่าเพิ่ม (ถ้ามี)

(๕) บัญชีเอกสารส่วนที่ ๑ ทั้งหมดที่ได้ยื่นพร้อมกับการเสนอราคาทางระบบจัดซื้อจัด จ้างภาครัฐด้วยอิเล็กทรอนิกส์ ตามแบบในข้อ ๑.๗ (๑) โดยไม่ต้องแนบในรูปแบบ PDF File (Portable Document Format)

ทั้งนี้ เมื่อผู้ยื่นข้อเสนอดำเนินการแนบไฟล์เอกสารตามบัญชีเอกสารส่วนที่ ๑ ครบถ้วน ถูกต้องแล้ว ระบบจัดซื้อจัดจ้างภาครัฐด้วยอิเล็กทรอนิกส์จะสร้างบัญชีเอกสารส่วนที่ ๑ ตามแบบใน ข้อ ๑.๗ (๑) ให้โดยผู้ยื่นข้อเสนอไม่ต้องแนบบัญชีเอกสารส่วนที่ ๑ ดังกล่าวในรูปแบบ PDF File (Portable Document Format)

#### ๓.๒ ส่วนที่ ๒ อย่างน้อยต้องมีเอกสารดังต่อไปนี้

(๑) ในกรณีที่ผู้ยื่นข้อเสนอมอบอำนาจให้บุคคลอื่นกระทำการแทนให้แนบหนังสือมอบ อำนาจซึ่งติดอากรแสตมป์ตามกฎหมาย โดยมีหลักฐานแสดงตัวตนของผู้มอบอำนาจและผู้รับมอบอำนาจ ทั้งนี้หาก ผู้รับมอบอำนาจเป็นบุคคลธรรมดาต้องเป็นผู้ที่บรรลุนิติภาวะตามกฎหมายแล้วเท่านั้น

(๒) สำเนาใบขึ้นทะเบียนผู้ประกอบการวิสาหกิจขนาดกลางและขนาดย่อม (SMEs) (ถ้ามี)

(๓) บัญชีเอกสารส่วนที่ ๒ ทั้งหมดที่ได้ยื่นพร้อมกับการเสนอราคาทางระบบจัดซื้อจัดจ้างภาครัฐด้วยอิเล็กทรอนิกส์ตามแบบในข้อ ๑.๗ (๒) โดยไม่ต้องแนบในรูปแบบ PDF File (Portable Document Format)

ทั้งนี้ เมื่อผู้ยื่นข้อเสนอดำเนินการแนบไฟล์เอกสารตามบัญชีเอกสารส่วนที่ ๒ ครบถ้วนถูกต้องแล้ว ระบบจัดซื้อจัดจ้างภาครัฐด้วยอิเล็กทรอนิกส์จะสร้างบัญชีเอกสารส่วนที่ ๒ ตามแบบในข้อ ๑.๗ (๒) ให้ โดยผู้ยื่นข้อเสนอไม่ต้องแนบบัญชีเอกสารส่วนที่ ๒ ดังกล่าวในรูปแบบ PDF File (Portable Document Format)

#### ๔. การเสนอราคา

๔.๑ ผู้ยื่นข้อเสนอต้องยื่นข้อเสนอ และเสนอราคาทางระบบจัดซื้อจัดจ้างภาครัฐด้วยอิเล็กทรอนิกส์ตามที่กำหนดไว้ในเอกสารประกวดราคาอิเล็กทรอนิกส์นี้ โดยไม่มีเงื่อนไขใดๆ ทั้งสิ้น และจะต้องกรอกข้อความให้ถูกต้องครบถ้วน พร้อมทั้งหลักฐานแสดงตัวตนและทำการยืนยันตัวตนของผู้ยื่นข้อเสนอโดยไม่ต้องแนบบใบเสนอราคาในรูปแบบ PDF File (Portable Document Format)

๔.๒ ให้ผู้ยื่นข้อเสนอกรอกรายละเอียดการเสนอราคาในใบเสนอราคาตามแบบเอกสารประกวดราคาข้างก่อสร้างด้วยวิธีประกวดราคาอิเล็กทรอนิกส์ (e-bidding) ข้อ ๑.๒ ให้ครบถ้วนโดยไม่ต้องยื่นใบแจ้งปริมาณงานและราคา และใบบัญชีรายการก่อสร้างในรูปแบบ PDF File (Portable Document Format)

ในการเสนอราคาให้เสนอราคาเป็นเงินบาทและเสนอราคาได้เพียงครั้งเดียวและราคาเดียว โดยเสนอราคารวม หรือราคาต่อหน่วย หรือราคาต่อรายการ ตามเงื่อนไขที่ระบุไว้ท้ายใบเสนอราคาให้ถูกต้อง ทั้งนี้ ราคารวมที่เสนอจะต้องตรงกันทั้งตัวเลขและตัวหนังสือ ถ้าตัวเลขและตัวหนังสือไม่ตรงกัน ให้ถือตัวหนังสือเป็นสำคัญ โดยคิดราคารวมทั้งสิ้นซึ่งรวมค่าภาษีมูลค่าเพิ่ม ภาษีอากรอื่น และค่าใช้จ่ายที่พึงปวงไว้แล้ว

ราคาที่เสนอจะต้องเสนอกำหนดยื่นราคาไม่น้อยกว่า ๓๐ วัน ตั้งแต่วันเสนอราคาโดยภายในกำหนดยื่นราคา ผู้ยื่นข้อเสนอต้องรับผิดชอบราคาที่ตนได้เสนอไว้และจะถอนการเสนอราคามีได้

๔.๓ ผู้ยื่นข้อเสนอจะต้องเสนอกำหนดเวลาดำเนินการก่อสร้างแล้วเสร็จไม่เกิน ๑๐๐ วัน นับถัดจากวันลงนามในสัญญาจ้างหรือจากวันที่ได้รับหนังสือแจ้งจาก คณะวิทยาศาสตร์ มหาวิทยาลัยเกษตรศาสตร์ บางเขน ให้เริ่มทำงาน

๔.๔ ก่อนเสนอราคา ผู้ยื่นข้อเสนอควรตรวจสอบร่างสัญญา แบบรูป และรายการละเอียด ฯลฯ ให้ถี่ถ้วนและเข้าใจเอกสารประกวดราคาจ้างอิเล็กทรอนิกส์ทั้งหมดเสียก่อนที่จะตกลงยื่นข้อเสนอตามเงื่อนไขในเอกสารประกวดราคาจ้างอิเล็กทรอนิกส์

๔.๕ ผู้ยื่นข้อเสนอจะต้องยื่นข้อเสนอและเสนอราคาทางระบบจัดซื้อจัดจ้างภาครัฐด้วยอิเล็กทรอนิกส์ในวันที่ ๓๐ มีนาคม ๒๕๖๕ ระหว่างเวลา ๐๘.๓๐ น. ถึง ๑๖.๓๐ น. และเวลาในการเสนอราคาให้ถือตามเวลาของระบบจัดซื้อจัดจ้างภาครัฐด้วยอิเล็กทรอนิกส์เป็นเกณฑ์

เมื่อพ้นกำหนดเวลายื่นข้อเสนอและเสนอราคาแล้ว จะไม่รับเอกสารการยื่นข้อเสนอและเสนอราคาใดๆ โดยเด็ดขาด

๔.๖ ผู้ยื่นข้อเสนอต้องจัดทำเอกสารสำหรับการเสนอราคาในรูปแบบไฟล์เอกสารประเภท PDF File (Portable Document Format) โดยผู้ยื่นข้อเสนอต้องเป็นผู้รับผิดชอบตรวจสอบความครบถ้วนถูกต้อง และชัดเจนของเอกสาร PDF File ก่อนที่จะยืนยันการเสนอราคา แล้วจึงส่งข้อมูล (Upload) เพื่อเป็นการเสนอราคาให้แก่คณะวิทยาศาสตร์ มหาวิทยาลัยเกษตรศาสตร์ บางเขน ผ่านทางระบบจัดซื้อจัดจ้างภาครัฐด้วยอิเล็กทรอนิกส์

๔.๗ คณะกรรมการพิจารณาผลการประกวดราคาอิเล็กทรอนิกส์จะดำเนินการตรวจสอบคุณสมบัติของผู้ยื่นข้อเสนอแต่ละรายว่า เป็นผู้ยื่นข้อเสนอที่มีผลประโยชน์ร่วมกันกับผู้ยื่นข้อเสนอรายอื่นตามข้อ ๑.๖ (๑) หรือไม่ หากปรากฏว่าผู้ยื่นข้อเสนอรายใดเป็นผู้ยื่นข้อเสนอที่มีผลประโยชน์ร่วมกันกับผู้ยื่นข้อเสนอรายอื่น คณะกรรมการฯ จะตัดรายชื่อผู้ยื่นข้อเสนอราคาที่มีผลประโยชน์ร่วมกันนั้นออกจากการเป็นผู้ยื่นข้อเสนอ

หากปรากฏต่อคณะกรรมการพิจารณาผลการประกวดราคาอิเล็กทรอนิกส์ว่า ก่อนหรือในขณะที่มีการพิจารณาข้อเสนอ มีผู้ยื่นข้อเสนอรายใดกระทำการอันเป็นการขัดขวางการแข่งขันอย่างเป็นธรรมตามข้อ ๑.๖ (๒) และคณะกรรมการฯ เชื่อว่ามีการกระทำอันเป็นการขัดขวางการแข่งขันอย่างเป็นธรรม คณะกรรมการฯ จะตัดรายชื่อผู้ยื่นข้อเสนอรายนั้นออกจากการเป็นผู้ยื่นข้อเสนอ และคณะวิทยาศาสตร์ มหาวิทยาลัยเกษตรศาสตร์ บางเขน จะพิจารณาลงโทษผู้ยื่นข้อเสนอดังกล่าวเป็นผู้ทำงาน เว้นแต่ คณะวิทยาศาสตร์ มหาวิทยาลัยเกษตรศาสตร์ บางเขน จะพิจารณาเห็นว่าผู้ยื่นข้อเสนอรายนั้น มิใช่เป็นผู้ริเริ่มให้มีการกระทำดังกล่าวและได้ให้ความร่วมมือเป็นประโยชน์ต่อการพิจารณาของคณะวิทยาศาสตร์ มหาวิทยาลัยเกษตรศาสตร์ บางเขน

๔.๘ ผู้ยื่นข้อเสนอจะต้องปฏิบัติ ดังนี้

(๑) ปฏิบัติตามเงื่อนไขที่ระบุไว้ในเอกสารประกวดราคาอิเล็กทรอนิกส์

(๒) ราคาที่เสนอจะต้องเป็นราคาที่รวมภาษีมูลค่าเพิ่ม และภาษีอื่นๆ (ถ้ามี) รวมค่าใช้จ่ายที่ส่งไปเรียบร้อยแล้ว

(๓) ผู้ยื่นข้อเสนอจะต้องลงทะเบียนเพื่อเข้าสู่กระบวนการเสนอราคา ตามวัน เวลา

ที่กำหนด

(๔) ผู้ยื่นข้อเสนอจะถอนการเสนอราคาที่ไม่ได้

(๕) ผู้ยื่นข้อเสนอต้องศึกษาและทำความเข้าใจในระบบและวิธีการเสนอราคาด้วยวิธี

ประกวดราคาอิเล็กทรอนิกส์ ของกรมบัญชีกลางที่แสดงไว้ในเว็บไซต์ [www.gprocurement.go.th](http://www.gprocurement.go.th)

๔.๙ ผู้ยื่นข้อเสนอที่เป็นผู้ชนะการเสนอราคาต้องจัดทำแผนการใช้พัสดุที่ผลิตภายในประเทศ และแผนการใช้เหล็กที่ผลิตภายในประเทศ โดยยื่นให้หน่วยงานของรัฐภายใน ๖๐ วัน นับถัดจากวันลงนามในสัญญา

## ๕. หลักเกณฑ์และสิทธิในการพิจารณา

๕.๑ การพิจารณาผลการยื่นข้อเสนอประกวดราคาอิเล็กทรอนิกส์ครั้งนี้ คณะวิทยาศาสตร์ มหาวิทยาลัยเกษตรศาสตร์ บางเขนจะพิจารณาดัดสินโดยใช้หลักเกณฑ์ ราคา

๕.๒ การพิจารณาผู้ชนะการยื่นข้อเสนอ

กรณีใช้หลักเกณฑ์ราคาในการพิจารณาผู้ชนะการยื่นข้อเสนอ คณะวิทยาศาสตร์ มหาวิทยาลัยเกษตรศาสตร์ บางเขน จะพิจารณาจาก ราคารวม

๕.๓ หากผู้ยื่นข้อเสนอรายใดมีคุณสมบัติไม่ถูกต้องตามข้อ ๒ หรือยื่นหลักฐานการยื่นข้อเสนอไม่ถูกต้อง หรือไม่ครบถ้วนตามข้อ ๓ หรือยื่นข้อเสนอไม่ถูกต้องตามข้อ ๔ แล้ว คณะกรรมการพิจารณาผลการประกวดราคาอิเล็กทรอนิกส์จะไม่รับพิจารณาข้อเสนอของผู้ยื่นข้อเสนอรายนั้น เว้นแต่ผู้ยื่นข้อเสนอรายใดเสนอเอกสารทางเทคนิคหรือรายละเอียดคุณลักษณะเฉพาะของพัสดุที่จะจ้างไม่ครบถ้วน หรือเสนอรายละเอียดแตกต่างไปจากเงื่อนไขที่คณะวิทยาศาสตร์ มหาวิทยาลัยเกษตรศาสตร์ บางเขนกำหนดไว้ในประกาศและเอกสารประกวดราคาอิเล็กทรอนิกส์ ในส่วนที่มีสาระสำคัญและความแตกต่างนั้น ไม่มีผลทำให้เกิดการได้เปรียบเสียเปรียบต่อผู้ยื่นข้อเสนอรายอื่น หรือเป็นการผิดพลาดเล็กน้อย คณะกรรมการฯ อาจพิจารณาผ่อนปรนการตัดสินสิทธิผู้ยื่นข้อเสนอรายนั้น

๕.๔ คณะวิทยาศาสตร์ มหาวิทยาลัยเกษตรศาสตร์ บางเขนสงวนสิทธิไม่พิจารณาข้อเสนอของผู้ยื่นข้อเสนอโดยไม่มีกรณณ์ต่อไปนี้

(๑) ไม่ปรากฏชื่อผู้ยื่นข้อเสนอรายนั้นในบัญชีรายชื่อผู้รับเอกสารประกวดราคาอิเล็กทรอนิกส์ทางระบบจัดซื้อจัดจ้างด้วยอิเล็กทรอนิกส์ หรือบัญชีรายชื่อผู้ซื้อเอกสารประกวดราคาอิเล็กทรอนิกส์ทางระบบจัดซื้อจัดจ้างด้วยอิเล็กทรอนิกส์ ของคณะวิทยาศาสตร์ มหาวิทยาลัยเกษตรศาสตร์ บางเขน

(๒) ไม่กรอกชื่อผู้ยื่นข้อเสนอในการเสนอราคาทางระบบจัดซื้อจัดจ้างด้วยอิเล็กทรอนิกส์

(๓) เสนอรายละเอียดแตกต่างไปจากเงื่อนไขที่กำหนดในเอกสารประกวดราคาอิเล็กทรอนิกส์ที่เป็นสาระสำคัญ หรือมีผลทำให้เกิดความได้เปรียบเสียเปรียบแก่ผู้ยื่นข้อเสนอรายอื่น

๕.๕ ในการตัดสินใจประกวดราคาอิเล็กทรอนิกส์หรือในการทำสัญญา คณะกรรมการพิจารณาผลการประกวดราคาอิเล็กทรอนิกส์หรือคณะวิทยาศาสตร์ มหาวิทยาลัยเกษตรศาสตร์ บางเขน มีสิทธิให้ผู้ยื่นข้อเสนอชี้แจงข้อเท็จจริงเพิ่มเติมได้ คณะวิทยาศาสตร์ มหาวิทยาลัยเกษตรศาสตร์ บางเขนมีสิทธิที่จะไม่รับข้อเสนอไม่รับราคา หรือไม่ทำสัญญา หากข้อเท็จจริงดังกล่าวไม่เหมาะสมหรือไม่ถูกต้อง

๕.๖ คณะวิทยาศาสตร์ มหาวิทยาลัยเกษตรศาสตร์ บางเขนทรงไว้ซึ่งสิทธิที่จะไม่รับราคาต่ำสุด หรือราคาหนึ่งราคาใด หรือราคาที่ยื่นขอทั้งหมดก็ได้ และอาจพิจารณาเลือกจ้างในจำนวน หรือขนาด หรือเฉพาะรายการหนึ่งรายการใด หรืออาจจะยกเลิก การประกวดราคาอิเล็กทรอนิกส์โดยไม่พิจารณาจัดจ้างเลยก็ได้ สุดแต่จะพิจารณา ทั้งนี้ เพื่อประโยชน์ของทางราชการเป็นสำคัญ และให้ถือว่าการตัดสินใจของคณะวิทยาศาสตร์ มหาวิทยาลัยเกษตรศาสตร์ บางเขนเป็นเด็ดขาดผู้ยื่นข้อเสนอจะเรียกร้องค่าใช้จ่าย หรือค่าเสียหายใดๆ มิได้ รวมทั้ง คณะวิทยาศาสตร์ มหาวิทยาลัยเกษตรศาสตร์ บางเขนจะพิจารณายกเลิกการประกวดราคาอิเล็กทรอนิกส์และลงโทษผู้ยื่นข้อเสนอเป็นผู้ทำงาน ไม่ว่าจะเป็นผู้ยื่นข้อเสนอที่ได้รับการคัดเลือกหรือไม่ก็ตาม หากมีเหตุที่เชื่อถือได้ว่าผู้ยื่นข้อเสนอกระทำการโดยไม่สุจริต เช่น การเสนอเอกสารอันเป็นเท็จ หรือใช้ข้อมูลคลาดเคลื่อนมาเสนอราคาแทน เป็นต้น

ในกรณีที่ผู้ยื่นข้อเสนอรายที่เสนอราคาต่ำสุด เสนอราคาต่ำจนคาดหมายได้ว่าไม่อาจดำเนินงานตามเอกสารประกวดราคาอิเล็กทรอนิกส์ได้ คณะกรรมการพิจารณาผลการประกวดราคาอิเล็กทรอนิกส์หรือคณะวิทยาศาสตร์ มหาวิทยาลัยเกษตรศาสตร์ บางเขน จะให้ผู้ยื่นข้อเสนอชี้แจงและแสดงหลักฐานที่ทำให้เชื่อได้ว่าผู้ยื่นข้อเสนอสามารถดำเนินงานตามเอกสารประกวดราคาอิเล็กทรอนิกส์ให้เสร็จสมบูรณ์ หากคำชี้แจงไม่เป็นที่รับฟังได้ คณะวิทยาศาสตร์ มหาวิทยาลัยเกษตรศาสตร์ บางเขน มีสิทธิที่จะไม่รับข้อเสนอหรือไม่รับราคาของผู้ยื่นข้อเสนอรายนั้น ทั้งนี้ผู้ยื่นข้อเสนอดังกล่าวไม่มีสิทธิเรียกร้องค่าใช้จ่ายหรือค่าเสียหายใดๆ จากคณะวิทยาศาสตร์ มหาวิทยาลัยเกษตรศาสตร์ บางเขน

๕.๗ ก่อนลงนามในสัญญา คณะวิทยาศาสตร์ มหาวิทยาลัยเกษตรศาสตร์ บางเขน อาจประกาศยกเลิกการประกวดราคาอิเล็กทรอนิกส์ หากปรากฏว่ามีการกระทำที่เข้าลักษณะผู้ยื่นข้อเสนอที่ชนะการประกวดราคาหรือที่ได้รับการคัดเลือกมีผลประโยชน์ร่วมกัน หรือมีส่วนได้เสียกับผู้ยื่นข้อเสนอรายอื่น หรือขัดขวางการแข่งขันอย่างเป็นธรรม หรือสมยอมกันกับผู้ยื่นข้อเสนอรายอื่น หรือเจ้าหน้าที่ในการเสนอราคา หรือถือว่ากระทำการทุจริตอื่นใดในการเสนอราคา

๕.๘ หากผู้ยื่นข้อเสนอซึ่งเป็นผู้ประกอบการ SMEs เสนอราคาสูงกว่าราคาต่ำสุดของผู้ยื่นข้อเสนอรายอื่นที่ไม่เกินร้อยละ ๑๐ ให้หน่วยงานของรัฐจัดซื้อจัดจ้างจากผู้ประกอบการ SMEs ดังกล่าว โดยจัดเรียงลำดับผู้ยื่นข้อเสนอซึ่งเป็นผู้ประกอบการ SMEs ซึ่งเสนอราคาสูงกว่าราคาต่ำสุดของผู้ยื่นข้อเสนอรายอื่นไม่เกินร้อยละ ๑๐ ที่จะเรียกมาทำสัญญาไม่เกิน ๓ ราย

ผู้ยื่นข้อเสนอที่เป็นกิจการร่วมค้าที่จะได้สิทธิตามวรรคหนึ่ง ผู้เข้าร่วมค้าทุกรายจะต้องเป็นผู้ประกอบการ SMEs

๕.๙ หากผู้ยื่นข้อเสนอซึ่งมิใช่ผู้ประกอบการ SMEs แต่เป็นบุคคลธรรมดาที่ถือสัญชาติไทยหรือนิติบุคคลที่จัดตั้งขึ้นตามกฎหมายไทยเสนอราคาสูงกว่าราคาต่ำสุดของผู้ยื่นข้อเสนอซึ่งเป็นผู้ประกอบการ SMEs ที่มีได้ถือสัญชาติไทยหรือนิติบุคคลที่จัดตั้งขึ้นตามกฎหมายของต่างประเทศไม่เกินร้อยละ ๓ ให้หน่วยงานของรัฐจัดซื้อหรือจัดจ้างจากผู้ยื่นข้อเสนอซึ่งเป็นผู้ประกอบการ SMEs หรือนิติบุคคลที่จัดตั้งขึ้นตามกฎหมายไทยดังกล่าว

ผู้ยื่นข้อเสนอที่เป็นกิจการร่วมค้าที่จะได้สิทธิตามวรรคหนึ่ง ผู้เข้าร่วมค้าทุกรายจะต้องเป็นผู้ประกอบการที่เป็นบุคคลธรรมดาที่ถือสัญชาติไทยหรือนิติบุคคลที่จัดตั้งขึ้นตามกฎหมายไทย



## ๖. การทำสัญญาจ้างก่อสร้าง

ผู้ชนะการประกวดราคาอิเล็กทรอนิกส์จะต้องทำสัญญาจ้างตามแบบสัญญา ดังระบุในข้อ ๑.๓ หรือทำข้อตกลงเป็นหนังสือกับคณะวิทยาศาสตร์ มหาวิทยาลัยเกษตรศาสตร์ บางเขน ภายใน ๗ วัน นับถัดจากวันที่ได้รับแจ้ง และจะต้องวางหลักประกันสัญญาเป็นจำนวนเงินเท่ากับร้อยละ ๕ ของราคาค่าจ้างที่ประกวดราคาอิเล็กทรอนิกส์ ให้คณะวิทยาศาสตร์ มหาวิทยาลัยเกษตรศาสตร์ บางเขนยึดถือไว้ในขณะทำสัญญาโดยใช้หลักประกันอย่างหนึ่งอย่างใด ดังต่อไปนี้

๖.๑ เงินสด

๖.๒ เช็คหรือตราพท์ที่ธนาคารเซ็นส่งจ่าย ซึ่งเป็นเช็คหรือตราพท์ลงวันที่ที่ใช้เช็คหรือตราพท์นั้น ชำระต่อเจ้าหน้าที่ในวันทำสัญญา หรือก่อนวันนั้นไม่เกิน ๓ วันทำการ

๖.๓ หนังสือค้ำประกันของธนาคารภายในประเทศ ตามตัวอย่างที่คณะกรรมการนโยบายกำหนด ดังระบุในข้อ ๑.๔ (๒) หรือจะเป็นหนังสือค้ำประกันอิเล็กทรอนิกส์ตามวิธีการที่กรมบัญชีกลางกำหนด

๖.๔ หนังสือค้ำประกันของบริษัทเงินทุน หรือบริษัทเงินทุนหลักทรัพย์ที่ได้รับอนุญาตให้ประกอบกิจการเงินทุนเพื่อการพาณิชย์และประกอบธุรกิจค้ำประกันตามประกาศของธนาคารแห่งประเทศไทย ตามรายชื่อบริษัทเงินทุนที่ธนาคารแห่งประเทศไทยแจ้งเวียนให้ทราบ โดยอนุโลมให้ใช้ตามตัวอย่างหนังสือค้ำประกันของธนาคารที่คณะกรรมการนโยบายกำหนด ดังระบุในข้อ ๑.๔ (๒)

๖.๕ พันธบัตรรัฐบาลไทย

หลักประกันนี้จะคืนให้ โดยไม่มีดอกเบี้ยภายใน ๑๕ วันนับถัดจากวันที่ผู้ชนะการประกวดราคาอิเล็กทรอนิกส์ (ผู้รับจ้าง) พ้นจากข้อผูกพันตามสัญญาจ้างแล้ว

## ๗. ค่าจ้างและการจ่ายเงิน

คณะวิทยาศาสตร์ มหาวิทยาลัยเกษตรศาสตร์ บางเขนจะจ่ายค่าจ้างซึ่งได้รวมภาษีมูลค่าเพิ่มตลอดจนภาษีอื่น ๆ และค่าใช้จ่ายที่ส่งแล้ว โดยถือราคาเหมารวมเป็นเกณฑ์ และกำหนดการจ่ายเงินเป็นจำนวน ๑ งวด ดังนี้

เป็นจำนวนเงินในอัตราร้อยละ ๑๐๐ ของค่าจ้าง เมื่อผู้รับจ้างได้ปฏิบัติงานทั้งหมดให้แล้วเสร็จ เรียบร้อยตามสัญญา รวมทั้งทำสถานที่ก่อสร้างให้สะอาดเรียบร้อย

## ๘. อัตราค่าปรับ

ค่าปรับตามสัญญาจ้างแนบท้ายเอกสารประกวดราคาอิเล็กทรอนิกส์นี้ หรือข้อตกลงจ้างเป็นหนังสือจะกำหนด ดังนี้

๘.๑ กรณีที่ผู้รับจ้างนำงานที่รับจ้างไปจ้างช่วงให้ผู้อื่นทำอีกทอดหนึ่งโดยไม่ได้รับอนุญาตจากคณะวิทยาศาสตร์ มหาวิทยาลัยเกษตรศาสตร์ บางเขน จะกำหนดค่าปรับสำหรับการฝ่าฝืนดังกล่าวเป็นจำนวนร้อยละ ๐.๐๐ ของวงเงินของงานจ้างช่วงนั้น

๘.๒ กรณีที่ผู้รับจ้างปฏิบัติผิดสัญญาจ้างก่อสร้าง นอกเหนือจากข้อ ๘.๑ จะกำหนดค่าปรับเป็นรายวันเป็นจำนวนเงินตายตัวในอัตราร้อยละ ๐.๑๐ ของราคางานจ้าง

## ๙. การรับประกันความชำรุดบกพร่อง

ผู้ชนะการประกวดราคาอิเล็กทรอนิกส์ซึ่งได้ทำสัญญาจ้าง ตามแบบ ดังระบุในข้อ ๑.๓ หรือข้อตกลงจ้างเป็นหนังสือแล้วแต่กรณี จะต้องรับประกันความชำรุดบกพร่องของงานจ้างที่เกิดขึ้นภายในระยะเวลาไม่น้อยกว่า ๒ ปี นับถัดจากวันที่คณะวิทยาศาสตร์ มหาวิทยาลัยเกษตรศาสตร์ บางเขนได้รับมอบงาน โดยต้องบริหารจัดการซ่อมแซมแก้ไขให้ใช้การได้ติดตั้งเดิมภายใน ๗ วัน นับถัดจากวันที่ได้รับแจ้งความชำรุดบกพร่อง

## ๑๐. ข้อสงวนสิทธิในการยื่นข้อเสนอละอื่น ๆ

๑๐.๑ เงินค่าจ้างสำหรับงานจ้างครั้งนี้ ได้มาจากเงินรายได้ ปี ๒๕๖๕

การลงนามในสัญญาจะกระทำต่อเมื่อ คณะวิทยาศาสตร์ มหาวิทยาลัยเกษตรศาสตร์ บางเขนได้รับอนุมัติเงินค่าก่อสร้างจากเงินรายได้ ปี ๒๕๖๕

๑๐.๒ เมื่อคณะวิทยาศาสตร์ มหาวิทยาลัยเกษตรศาสตร์ บางเขนได้คัดเลือกผู้ยื่นข้อเสนอรายใดให้เป็นผู้รับจ้าง และได้ตกลงจ้าง ตามการประกวดราคาอิเล็กทรอนิกส์แล้ว ถ้าผู้รับจ้างจะต้องส่งหรือนำสิ่งของมาเพื่องานจ้างดังกล่าวเข้ามาจากต่างประเทศ และของนั้นต้องนำเข้ามาโดยทางเรือในเส้นทางที่มีเรือไทยเดินอยู่ และสามารถให้บริการรับขนได้ตามที่รัฐมนตรีว่าการกระทรวงคมนาคมประกาศกำหนด ผู้ยื่นข้อเสนอซึ่งเป็นผู้รับจ้างจะต้องปฏิบัติตามกฎหมายว่าด้วยการส่งเสริมการพาณิชย์ ดังนี้

(๑) แจกการส่งหรือนำสิ่งของดังกล่าวเข้ามาจากต่างประเทศต่อกรมเจ้าท่า ภายใน ๗ วัน นับตั้งแต่วันที่ผู้รับจ้างส่งหรือซื้อของจากต่างประเทศ เว้นแต่เป็นของที่รัฐมนตรีว่าการกระทรวงคมนาคมประกาศยกเว้นให้บรรทุกโดยเรืออื่นได้

(๒) จัดการให้สิ่งของดังกล่าวบรรทุกโดยเรือไทย หรือเรือที่มีสิทธิเช่นเดียวกับเรือไทย จากต่างประเทศมายังประเทศไทย เว้นแต่จะได้รับอนุญาตจากกรมเจ้าท่า ให้บรรทุกสิ่งของนั้น โดยเรืออื่นที่มีธงเรือไทย ซึ่งจะต้องได้รับอนุญาตเช่นนั้นก่อนบรรทุกของลงเรืออื่น หรือเป็นของที่รัฐมนตรีว่าการกระทรวงคมนาคมประกาศยกเว้นให้บรรทุกโดยเรืออื่น

(๓) ในกรณีที่มิปฏิบัติตาม (๑) หรือ (๒) ผู้รับจ้างจะต้องรับผิดชอบตามกฎหมายว่าด้วยการส่งเสริมการพาณิชย์

๑๐.๓ ผู้ยื่นข้อเสนอซึ่งคณะวิทยาศาสตร์ มหาวิทยาลัยเกษตรศาสตร์ บางเขนได้คัดเลือกแล้วไม่ไปทำสัญญาหรือข้อตกลงจ้างเป็นหนังสือภายในเวลาที่กำหนดตั้งระบุไว้ในข้อ ๗ คณะวิทยาศาสตร์ มหาวิทยาลัยเกษตรศาสตร์ บางเขนจะริบหลักประกันการยื่นข้อเสนอ หรือเรียกธำนาจจากผู้ออกหนังสือค้ำประกัน การยื่นข้อเสนอทันที และอาจพิจารณาเรียกธำนาจให้ชดใช้ความเสียหายอื่น (ถ้ามี) รวมทั้งจะพิจารณาให้เป็นผู้ทำงาน ตามระเบียบกระทรวงการคลังว่าด้วยการจัดซื้อจัดจ้างและการบริหารพัสดุภาครัฐ

๑๐.๔ คณะวิทยาศาสตร์ มหาวิทยาลัยเกษตรศาสตร์ บางเขนสงวนสิทธิ์ที่จะแก้ไขเพิ่มเติมเงื่อนไข หรือข้อกำหนดในแบบสัญญาหรือข้อตกลงจ้างเป็นหนังสือให้เป็นไปตามความเห็นของสำนักงานอัยการสูงสุด (ถ้ามี)

๑๐.๕ ในกรณีที่เอกสารแนบท้ายเอกสารประกวดราคาอิเล็กทรอนิกส์ มีความขัดหรือแย้งกัน ผู้ยื่นข้อเสนอจะต้องปฏิบัติตามคำวินิจฉัยของคณะวิทยาศาสตร์ มหาวิทยาลัยเกษตรศาสตร์ บางเขน คำวินิจฉัยดังกล่าวให้ถือเป็นที่สุด และผู้ยื่นข้อเสนอไม่มีสิทธิเรียกร้องค่าใช้จ่ายใดๆ เพิ่มเติม

๑๐.๖ คณะวิทยาศาสตร์ มหาวิทยาลัยเกษตรศาสตร์ บางเขน อาจประกาศยกเลิกการจัดจ้างในกรณีต่อไปนี้ได้ โดยที่ผู้ยื่นข้อเสนอจะเรียกร้องค่าเสียหายใดๆ จากคณะวิทยาศาสตร์ มหาวิทยาลัยเกษตรศาสตร์ บางเขนไม่ได้

(๑) คณะวิทยาศาสตร์ มหาวิทยาลัยเกษตรศาสตร์ บางเขนไม่ได้รับการจัดสรรเงินที่จะใช้ในการจัดจ้างหรือได้รับจัดสรรแต่ไม่เพียงพอที่จะทำการจัดจ้างครั้งนี้ต่อไป

(๒) มีการกระทำที่เข้าลักษณะผู้ยื่นข้อเสนอที่ชนะการจัดจ้างหรือที่ได้รับการคัดเลือกมีผลประโยชน์ร่วมกัน หรือมีส่วนได้เสียกับผู้ยื่นข้อเสนอรายอื่น หรือขัดขวางการแข่งขันอย่างเป็นธรรมหรือสมยอมกันกับผู้ยื่นข้อเสนอรายอื่น หรือเจ้าหน้าที่ในการเสนอราคา หรือสื่อว่ากระทำการทุจริตอื่นใดในการเสนอราคา

(๓) การทำการจัดจ้างครั้งนี้ต่อไปอาจก่อให้เกิดความเสียหายแก่คณะวิทยาศาสตร์ มหาวิทยาลัยเกษตรศาสตร์ บางเขน หรือกระทบต่อประโยชน์สาธารณะ

(๔) กรณีอื่นในทำนองเดียวกับ (๑) (๒) หรือ (๓) ตามที่กำหนดในกฎกระทรวงซึ่งออกตามความในกฎหมายว่าด้วยการจัดซื้อจัดจ้างและการบริหารพัสดุภาครัฐ

#### ๑๑. การปรับราคาค่างานก่อสร้าง

การปรับราคาค่างานก่อสร้างตามสูตรการปรับราคาดังระบุในข้อ ๑.๕ จะนำมาใช้ในกรณีที่ ค่างานก่อสร้างลดลงหรือเพิ่มขึ้น โดยวิธีการต่อไปนี้

ตามเงื่อนไข หลักเกณฑ์ สูตรและวิธีคำนวณที่ใช้กับสัญญาแบบปรับราคาได้ตามมติคณะรัฐมนตรี เมื่อวันที่ ๒๒ สิงหาคม ๒๕๓๒ เรื่อง การพิจารณาช่วยเหลือผู้ประกอบการอาชีพงานก่อสร้าง ตามหนังสือสำนักเลขาธิการ คณะรัฐมนตรี ที่ นร ๐๒๐๓/ว ๑๐๙ ลงวันที่ ๒๔ สิงหาคม ๒๕๓๒

สูตรการปรับราคา (สูตรค่า K) จะต้องคงที่ที่ระดับที่กำหนดไว้ในวันแล้วเสร็จตามที่กำหนดไว้ใน สัญญา หรือภายในระยะเวลาที่คณะวิทยาศาสตร์ มหาวิทยาลัยเกษตรศาสตร์ บางเขนได้ขยายออกไป โดยจะใช้สูตร ของทางราชการที่ได้ระบุในข้อ ๑.๕

#### ๑๒. มาตรฐานฝีมือช่าง

เมื่อคณะวิทยาศาสตร์ มหาวิทยาลัยเกษตรศาสตร์ บางเขนได้คัดเลือกผู้ยื่นข้อเสนอรายใดให้เป็น ผู้รับจ้างและได้ตกลงจ้างก่อสร้างตามประกาศนี้แล้ว ผู้ยื่นข้อเสนอจะต้องตกลงว่าในการปฏิบัติงานก่อสร้างดังกล่าว ผู้ยื่นข้อเสนอจะต้องมีและใช้ผู้ผ่านการทดสอบ มาตรฐานฝีมือช่างหรือผู้ผ่านการทดสอบมาตรฐานฝีมือช่าง จาก หน่วยงานของรัฐหรือเอกชนที่เชื่อถือได้ หรือผู้มีวุฒิปริญญา ปวช. ปวส. และปวท. หรือเทียบเท่าจาก สถาบันการศึกษาที่ ก.พ. รับรองให้เข้ารับราชการได้ ในอัตราไม่ต่ำกว่าร้อยละ ๑๐ ของแต่ละ สาขาช่างแต่จะต้องมี จำนวนช่างอย่างน้อย ๑ คน ในแต่ละสาขาช่าง ดังต่อไปนี้

##### ๑๒.๑ วิศวกรโยธา

#### ๑๓. การปฏิบัติตามกฎหมายและระเบียบ

ในระหว่างระยะเวลาการก่อสร้าง ผู้ยื่นข้อเสนอที่ได้รับการคัดเลือกให้เป็นผู้รับจ้างต้องปฏิบัติ ตามหลักเกณฑ์ที่กฎหมายและระเบียบได้กำหนดไว้โดยเคร่งครัด

#### ๑๔. การประเมินผลการปฏิบัติงานของผู้ประกอบการ

คณะวิทยาศาสตร์ มหาวิทยาลัยเกษตรศาสตร์ บางเขน สามารถนำผลการปฏิบัติงานแล้วเสร็จ ตามสัญญาของผู้ยื่นข้อเสนอที่ได้รับการคัดเลือกให้เป็นผู้รับจ้างเพื่อนำมาประเมินผลการปฏิบัติงานของผู้ประกอบการ

ทั้งนี้ หากผู้ยื่นข้อเสนอที่ได้รับการคัดเลือกไม่ผ่านเกณฑ์ที่กำหนดจะถูกระงับการยื่นข้อเสนอหรือ ทำสัญญากับคณะวิทยาศาสตร์ มหาวิทยาลัยเกษตรศาสตร์ บางเขน ไว้ชั่วคราว

คณะวิทยาศาสตร์ มหาวิทยาลัยเกษตรศาสตร์



๑๖ มีนาคม ๒๕๖๕

ขอบเขตของงาน (Terms of Reference : TOR) (จ้างก่อสร้าง)

โครงการ จ้างก่อสร้างงานโรงหลังคาจัดเก็บวัสดุอุปกรณ์ และครุภัณฑ์ คณะวิทยาศาสตร์ จำนวน ๑ งาน  
ด้วยวิธีประกวดราคาอิเล็กทรอนิกส์ (e-bidding)

๑. ความเป็นมา

ด้วยคณะวิทยาศาสตร์ มหาวิทยาลัยเกษตรศาสตร์ บางเขน มีวัสดุอุปกรณ์ และครุภัณฑ์ ที่ชำรุดเสื่อมสภาพที่รอการตรวจสอบเพื่อตัดจำหน่าย แต่คณะวิทยาศาสตร์ไม่มีพื้นที่เพื่อการจัดเก็บ จึงมีความจำเป็นต้องดำเนินการก่อสร้างงานโรงหลังคาจัดเก็บวัสดุอุปกรณ์ และครุภัณฑ์

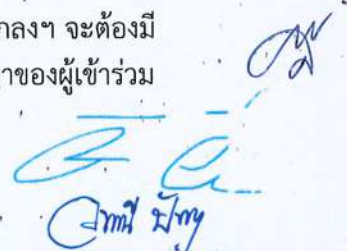
๒. วัตถุประสงค์

เพื่อก่อสร้างโรงหลังคาจัดเก็บวัสดุอุปกรณ์ และครุภัณฑ์ ที่ชำรุดและเสื่อมสภาพเพื่อรอตรวจสอบก่อนการตัดจำหน่ายต่อไป

๓. คุณสมบัติของผู้ยื่นข้อเสนอ

- ๓.๑ มีความสามารถตามกฎหมาย
- ๓.๒ ไม่เป็นบุคคลล้มละลาย
- ๓.๓ ไม่อยู่ระหว่างเลิกกิจการ
- ๓.๔ ไม่เป็นบุคคลซึ่งอยู่ระหว่างถูกระงับการยื่นข้อเสนอหรือทำสัญญากับหน่วยงานของรัฐไว้ชั่วคราว เนื่องจากเป็นผู้ที่ไม่ผ่านเกณฑ์การประเมินผลการปฏิบัติงานของผู้ประกอบการตามระเบียบที่รัฐมนตรีว่าการกระทรวงการคลังกำหนดตามที่ประกาศเผยแพร่ในระบบเครือข่ายสารสนเทศของกรมบัญชีกลาง
- ๓.๕ ไม่เป็นบุคคลซึ่งถูกระบุชื่อไว้ในบัญชีรายชื่อผู้ทำงานและได้แจ้งเวียนชื่อให้เป็นผู้ทำงานของหน่วยงานของรัฐในระบบเครือข่ายสารสนเทศของกรมบัญชีกลาง ซึ่งรวมถึงนิติบุคคลที่ผู้ทำงานเป็นหุ้นส่วนผู้จัดการ กรรมการผู้จัดการ ผู้บริหาร ผู้มีอำนาจในการดำเนินงานในกิจการของนิติบุคคลนั้นด้วย
- ๓.๖ มีคุณสมบัติและไม่มีลักษณะต้องห้ามตามที่คณะกรรมการนโยบายการจัดซื้อจัดจ้างและการบริหารพัสดุภาครัฐกำหนดในราชกิจจานุเบกษา
- ๓.๗ เป็นนิติบุคคลผู้มีอาชีพรับจ้างงานที่ประกวดราคาอิเล็กทรอนิกส์ดังกล่าว
- ๓.๘ ไม่เป็นผู้มีผลประโยชน์ร่วมกันกับผู้ยื่นข้อเสนอราคารายอื่นที่เข้ายื่นข้อเสนอให้แก่มหาวิทยาลัยเกษตรศาสตร์ ณ วันประกาศประกวดราคาอิเล็กทรอนิกส์ หรือไม่เป็นผู้กระทำการอันเป็นการขัดขวางการแข่งขันราคาอย่างเป็นธรรม ในการประกวดราคาอิเล็กทรอนิกส์ครั้งนี้
- ๓.๙ ไม่เป็นผู้ได้รับเอกสิทธิ์หรือความคุ้มกัน ซึ่งอาจปฏิเสธไม่ยอมขึ้นศาลไทย เว้นแต่รัฐบาลของผู้ยื่นข้อเสนอได้มีคำสั่งให้สละเอกสิทธิ์และความคุ้มกันเช่นนั้น
- ๓.๑๐. ผู้ยื่นข้อเสนอยื่นข้อเสนอในรูปแบบของ "กิจการร่วมค้า" ต้องมีคุณสมบัติ ดังนี้

กรณีที่ข้อตกลงฯ กำหนดให้ผู้เข้าร่วมค้ารายใดรายหนึ่งเป็นผู้เข้าร่วมค้าหลัก ข้อตกลงฯ จะต้องมีการกำหนดสัดส่วนหน้าที่ และความรับผิดชอบในปริมาณงาน สิ่งของ หรือมูลค่าตามสัญญาของผู้เข้าร่วมค้าหลักมากกว่าผู้เข้าร่วมค้ารายอื่นทุกราย



กรณีที่ข้อตกลงฯ กำหนดให้ผู้เข้าร่วมคำรายใดรายหนึ่งเป็นผู้เข้าร่วมคำหลัก กิจการร่วมค่านั้น ต้องใช้ผลงานของผู้เข้าร่วมคำหลักรายเดียวเป็นผลงานของกิจการร่วมคำที่ยื่นข้อเสนอ

กรณีที่ข้อตกลงฯ กำหนดให้ผู้เข้าร่วมคำรายใดรายหนึ่งเป็นผู้เข้าร่วมคำหลัก ผู้เข้าร่วมคำหลัก จะต้องเป็นผู้ประกอบการที่ขึ้นทะเบียนไว้กับกรมบัญชีกลาง ในส่วนของผู้เข้าร่วมคำที่ไม่ใช่ผู้เข้าร่วมคำหลักจะเป็นผู้ประกอบการที่ขึ้นทะเบียนในสาขางานก่อสร้างไว้กับกรมบัญชีกลางหรือไม่ก็ได้

สำหรับข้อตกลงฯ ที่ไม่ได้กำหนดให้ผู้เข้าร่วมคำรายใดเป็นผู้เข้าร่วมคำหลัก ผู้เข้าร่วมคำทุกราย จะต้องมีคุณสมบัติครบถ้วนตามเงื่อนไขที่กำหนดไว้ในเอกสารเชิญชวน

๓.๑๑. ผู้ยื่นข้อเสนอต้องลงทะเบียนในระบบจัดซื้อจัดจ้างภาครัฐด้วยอิเล็กทรอนิกส์ (Electronic Government Procurement : e - GP) ของกรมบัญชีกลาง

๓.๑๒. ผู้ยื่นข้อเสนอต้องยื่น “สำเนาใบขึ้นทะเบียนผู้ประกอบการวิสาหกิจขนาดกลางและขนาดย่อม (SMEs) (ถ้ามี) (หนังสือรับรองการขึ้นทะเบียนผู้ประกอบการ SME เพื่อการจัดซื้อจัดจ้างภาครัฐ (THAI SME-GP) )”

#### ๔. รายละเอียดและเงื่อนไขการจ้าง

๔.๑ มีผลงานไม่น้อยกว่า ๗๕๐,๐๐๐.๐๐ บาท (เจ็ดแสนห้าหมื่นบาทถ้วน) (ไม่เกิน ๕๐% ของวงเงินงบประมาณ) (เป็นผลงานก่อสร้างประเภทเดียวกันกับงานที่จะดำเนินการจัดจ้างก่อสร้าง ซึ่งผลงานดังกล่าวต้องเป็นผลงานในสัญญาเดียวเท่านั้น และเป็นสัญญาที่ผู้รับจ้างได้ทำงานแล้วเสร็จตามสัญญาซึ่งได้มีการส่งมอบงานและตรวจรับเรียบร้อยแล้ว) และต้องมีใช้ผลงานอันเกิดจากการรับจ้างช่วง

๔.๒ หนังสือรับรองของวิศวกรที่มีใบอนุญาตประกอบวิชาชีพ (ก.ว.) วิศวกรรมควบคุมรับรองการควบคุมงานก่อสร้าง ผู้ชนะการเสนอราคาจะต้องนำเอกสารมายื่นที่ งานพัสดุ กองคลัง ในวันทำสัญญา

๔.๓ หนังสือรับรองของสถาปนิกที่มีทะเบียนประกอบวิชาชีพ (ก.ส.) รับรองการควบคุมงานก่อสร้าง ผู้ชนะการเสนอราคาจะต้องนำเอกสารมายื่นที่งานพัสดุ กองคลัง ในวันทำสัญญา

๔.๔ ผู้รับจ้างต้องใช้พัสดุประเภทวัสดุหรือครุภัณฑ์ที่จะใช้ในงานก่อสร้างเป็นพัสดุที่ผลิตภายในประเทศ โดยต้องใช้ ไม่น้อยกว่าร้อยละ ๖๐ ของมูลค่าพัสดุที่จะใช้ในงานก่อสร้างทั้งหมดตามสัญญา

โดยต้องจัดทำแผนการใช้พัสดุที่ผลิตภายในประเทศ เสนอผู้ว่าจ้างภายใน ๖๐ วัน นับถัดจากวันลงนามในสัญญา

\* (ตามแบบเอกสารแนบท้ายประกวดราคาจ้างก่อสร้าง ข้อ ๔.๙ (ภาคผนวก ๒ ตามแนบ)

๔.๕ ผู้รับจ้างต้องใช้เหล็กที่ผลิตภายในประเทศ ไม่น้อยกว่าร้อยละ ๙๐ ของปริมาณเหล็กที่ต้องใช้ทั้งหมดตามสัญญา

โดยต้องจัดทำแผนการใช้พัสดุที่ผลิตภายในประเทศและแผนการใช้เหล็กที่ผลิตภายในประเทศ เสนอผู้ว่าจ้างภายใน ๖๐ วัน นับถัดจากวันลงนามในสัญญา

\* (ตามแบบเอกสารแนบท้ายเอกสารประกวดราคาจ้างก่อสร้าง ข้อ ๔.๙ (ภาคผนวก ๓ ตามแนบ)

๔.๖ จำนวนช่างอย่างน้อย ๑ คน ในแต่ละสาขาช่าง

- |  |  |  |
|--|--|--|
| <input checked="" type="checkbox"/> ช่างก่อสร้าง       | <input checked="" type="checkbox"/> ช่างไฟฟ้าภายในอาคาร                  | <input checked="" type="checkbox"/> ช่างไม้ (ก่อสร้าง) |
| <input checked="" type="checkbox"/> ช่างโยธา           | <input checked="" type="checkbox"/> ช่างเชื่อมโลหะ                       | <input checked="" type="checkbox"/> ช่างฉาบปูน         |
| <input checked="" type="checkbox"/> ช่างเชื่อมไฟฟ้า    | <input checked="" type="checkbox"/> ช่างก่ออิฐ                           | <input checked="" type="checkbox"/> ช่างแก้ส           |
| <input checked="" type="checkbox"/> ช่างท่อและสุขภัณฑ์ | <input checked="" type="checkbox"/> ช่างติดตั้งและเดินสายไฟฟ้าภายในอาคาร |  |
| <input type="checkbox"/> อื่นๆ .....                   | ฯลฯ  |  |

ทั้งนี้ผู้รับจ้างต้องกำหนดให้มีช่างที่มีความจำเป็นตามประเภทงานจ้างก่อสร้างดังกล่าวอย่างน้อย ๑ คน

๔.๗ ผู้ยื่นข้อเสนอในงานก่อสร้างที่มีวงเงินงบประมาณในการก่อสร้าง ตั้งแต่ ๑,๐๐๐,๐๐๐ บาทขึ้นไป จะต้องเป็น นิติบุคคล ตามกฎหมาย

๔.๘ งานก่อสร้าง ตั้งแต่ ๑,๐๐๐,๐๐๐ บาทขึ้นไป คู่สัญญาจะต้องดำเนินการจัดทำแผนป้ายแสดงรายละเอียดงานก่อสร้าง ติดตั้ง ณ สถานที่ก่อสร้าง

๔.๙ รับประกันความชำรุดบกพร่อง ๒ ปี

๔.๑๐ ดำเนินการซ่อมแซมแก้ไขความชำรุดบกพร่องให้ติดตั้งเดิมภายใน ๗ วัน นับถัดจากวันที่ได้รับหนังสือแจ้งจากผู้ว่าจ้าง และดำเนินการซ่อมแซม แก้ไขจนแล้วเสร็จภายในเวลาที่ผู้ว่าจ้างกำหนด

๕. สถานที่ติดต่อเพื่อขอทราบข้อมูลเพิ่มเติม เกี่ยวกับขอบเขตของงาน

ชื่อที่อยู่หน่วยงาน คณะวิทยาศาสตร์ มหาวิทยาลัยเกษตรศาสตร์ วิทยาเขตบางเขน ๕๐  
ถนนงามวงศ์วาน แขวงลาดยาว เขตจตุจักร กรุงเทพมหานคร ๑๐๙๐๐  
โทร ๐-๒๕๖๒-๕๕๕๕ ต่อ ๖๔๖๑๑๗-๖๔๖๑๒๐  
โทรสาร ๐-๒๕๔๒-๘๒๙๐

๖. สถานที่ติดต่อเพื่อส่งข้อคิดเห็น หรือข้อเสนอแนะ วิจารณ์

สามารถส่งข้อคิดเห็น หรือข้อเสนอแนะ วิจารณ์ เกี่ยวกับร่างขอบเขตของงาน

ได้ ณ หน่วยพัสดุ คณะวิทยาศาสตร์ มหาวิทยาลัยเกษตรศาสตร์ บางเขน ชั้น ๒ อาคารศูนย์วิจัย  
วิทยาศาสตร์จุฬาภรณ์ ๖๐ พรรษา

โทรศัพท์ : ๐๒-๕๔๒๘๒๐๐-๔๕ ต่อ ๖๔๔๓๐๗ -๙,๒๖

สาธารณชนที่ต้องการเสนอแนะ วิจารณ์ หรือมีความคิดเห็น สามารถแสดงความคิดเห็นมายัง  
หน่วยพัสดุ คณะวิทยาศาสตร์ มหาวิทยาลัยเกษตรศาสตร์ บางเขน ได้โดยตรง โดยเปิดเผยตัว

ภาคผนวก ๒

ตารางการจัดทำแผนการใช้วัสดุที่ผลิตภายในประเทศ

โครงการ .....

รายการวัสดุหรือครุภัณฑ์ที่ใช้ในโครงการ  
แผนการใช้วัสดุที่ผลิตภายในประเทศ

ลำดับ	รายการ	หน่วย	ปริมาณ	ราคาต่อหน่วย (บาท)	เป็นเงิน (รวม)	วัสดุ ในประเทศ	วัสดุ ต่างประเทศ
๑							
๒							
๓							
๔							
๕							
รวม					xxx	xxx	xxx
อัตรา (ร้อยละ)					๑๐๐	๗๐	๓๐

ลงชื่อ ..... (คู่สัญญาฝ่ายผู้รับจ้าง)  
( )

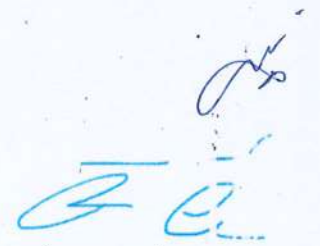
## ตารางการจัดทำแผนการใช้เหล็กที่ผลิตภายในประเทศ

โครงการ .....

รายการวัสดุหรือครุภัณฑ์ที่ใช้ในโครงการ  
แผนการใช้เหล็กที่ผลิตภายในประเทศ  
ปริมาณเหล็กทั้งโครงการ xxx (ตัน)

ลำดับ	รายการ	หน่วย	ปริมาณ	เหล็ก ในประเทศ	เหล็ก ต่างประเทศ
๑	เหล็กเส้น	ตัน			
๒	เหล็กข้องอ	ตัน			
๓	เหล็กเส้นกรรม	ตัน			
๔					
๕					
รวม			xxx	xxx	xxx
อัตรา (ร้อยละ)			๑๐๐	๙๐	๑๐

ลงชื่อ ..... (คู่สัญญาฝ่ายผู้รับจ้าง)  
( )







โครงการ

โรงพยาบาลจัดเก็บวัสดุอุปกรณ์ และครุภัณฑ์ คณะวิทยาศาสตร์

สถานที่ก่อสร้าง

คณะวิทยาศาสตร์ มหาวิทยาลัยเกษตรศาสตร์บางเขน

เจ้าของโครงการ

มหาวิทยาลัยเกษตรศาสตร์บางเขน



ศูนย์วิจัยและบริการวิชาการ

CARAS คณะสถาปัตยกรรมศาสตร์ ศ.บ.ส. ๐๒/๒๕๖๔

ภ.ศ./๒๕๖๕

# แบบสอบถามปิดยกรวม

โครงการ

โรงพยาบาลจิตเวชบัวสวรรค์อุบลราชธานี และศรีสะเกษ คณะวิทยาศาสตร์



มหาวิทยาลัยเกษตรศาสตร์



ศูนย์วิจัยการก่อสร้าง  
และสถาปัตยกรรมศาสตร์

โครงการ : โครงการก่อสร้างอาคารเรียนและศูนย์วิจัยการก่อสร้าง

สถานที่ก่อสร้าง : อาคารเรียนและศูนย์วิจัยการก่อสร้าง

มหาวิทยาลัยเกษตรศาสตร์  
มหาวิทยาลัยเกษตรศาสตร์ วิทยาเขต  
กำแพงแสน

ผู้ควบคุมงาน : อธิการบดี

ผู้ควบคุมงาน : อธิการบดี

ผู้ควบคุมงาน : อธิการบดี

ผู้ควบคุมงาน : อธิการบดี

ผู้ควบคุมงาน : อธิการบดี

ผู้ควบคุมงาน : อธิการบดี

ผู้ควบคุมงาน : อธิการบดี

ผู้ควบคุมงาน : อธิการบดี

ผู้ควบคุมงาน : อธิการบดี

ผู้ควบคุมงาน : อธิการบดี

ผู้ควบคุมงาน : อธิการบดี

ผู้ควบคุมงาน : อธิการบดี

ผู้ควบคุมงาน : อธิการบดี

ผู้ควบคุมงาน : อธิการบดี

ผู้ควบคุมงาน : อธิการบดี

ผู้ควบคุมงาน : อธิการบดี

ผู้ควบคุมงาน : อธิการบดี

ผู้ควบคุมงาน : อธิการบดี

ผู้ควบคุมงาน : อธิการบดี

ผู้ควบคุมงาน : อธิการบดี

ผู้ควบคุมงาน : อธิการบดี

ผู้ควบคุมงาน : อธิการบดี

ผู้ควบคุมงาน : อธิการบดี

ผู้ควบคุมงาน : อธิการบดี

ผู้ควบคุมงาน : อธิการบดี

ผู้ควบคุมงาน : อธิการบดี

ผู้ควบคุมงาน : อธิการบดี

ผู้ควบคุมงาน : อธิการบดี

ผู้ควบคุมงาน : อธิการบดี

ผู้ควบคุมงาน : อธิการบดี

ผู้ควบคุมงาน : อธิการบดี

ผู้ควบคุมงาน : อธิการบดี

ผู้ควบคุมงาน : อธิการบดี

ผู้ควบคุมงาน : อธิการบดี

ผู้ควบคุมงาน : อธิการบดี

ผู้ควบคุมงาน : อธิการบดี

ผู้ควบคุมงาน : อธิการบดี

ผู้ควบคุมงาน : อธิการบดี

ผู้ควบคุมงาน : อธิการบดี

ผู้ควบคุมงาน : อธิการบดี

ผู้ควบคุมงาน : อธิการบดี

ผู้ควบคุมงาน : อธิการบดี

สัญลักษณ์	รายการวัสดุ
F1	รายการวัสดุผิวพื้น
	พื้นผิว ๓ ชั้น ซีเมนต์ขัดมัน ทำผิว FLOOR HARDENER สีธรรมชาติ
△	รายการวัสดุผนัง
	ผนัง METAL SHEET หน้า 0.47 BMT, โครงสร้างเหล็กกล่อง
△	ทำสีกันสนิม
△	ก่อสร้างผนังภายนอกเป็นเรียบทาสี สีสำหรับทากายใน
	สีน้ำอะครีลิก TOA Shield One Nono ชนิดทากายใน TOA, Beger หรือเทียบเท่า
△	ก่อสร้างผนังภายในเป็นเรียบทาสี สีสำหรับทากายนอก
	สีน้ำอะครีลิก Extrosheid TOA, Beger หรือเทียบเท่า
△	ผนังตะแกรงเหล็กฉีก ความหนาของ 10 มม. ทำสีทาสีดำ

แบบสถาปัตย์	รายการแบบ
01 A-01	แบบสถาปัตย์โดยรวม
02 A-02	สถาปัตยกรรมและรายการประกอบแบบ
03 A-03	ผังที่ตั้งโครงการ
04 A-04	ผังบริเวณและผังพื้นที่ 1
05 A-05	ผังหลังคา
06 A-06	ฐานดิน 1
07 A-07	ฐานดิน 2
08 A-08	ฐานดิน 3
09 A-09	ฐานดิน 4
10 A-10	ฐานดิน A-A
11 A-11	ฐานดิน B-B
12 A-12	แบบขยายระยะที่-หน้าต่าง
	แบบขยายผนัง
	แบบวิศวกรรมโครงสร้าง
13 S-01	ผังฐานราก คอลัม
14 S-02	ผังคานพื้น
15 S-03	ผังโครงสร้างคาน
16 S-04	แบบขยายเสา คาน พื้น ฐานราก
17 S-05	แบบขยายโครงสร้างหลังคา

ข้อกำหนดพิเศษและวิธีการตัดข้อัดค้าง

แนวทางการปฏิบัติงานการตรวจสอบกำหนดพิเศษและวิธีการตัดข้อัดค้างที่ส่งต่อการก่อสร้าง (ฉบับที่ 2) พ.ศ. 2563
1. กำหนดให้ตัดข้อัดค้างให้เหลือประมาณร้อยละ 60 ของมูลค่าที่ตัดทิ้งไว้ในงานก่อสร้างทั้งหมดตามสัญญา
2. กำหนดให้ตัดข้อัดค้างให้เหลือประมาณร้อยละ 90 ของปริมาณเหล็กที่ตัดทิ้งทั้งหมดตามสัญญา
3. กำหนดให้ตัดข้อัดค้างให้เหลือประมาณร้อยละ 60 ของมูลค่าที่ตัดทิ้งไว้ในงานก่อสร้างทั้งหมดตามสัญญา และแผนการให้เหล็กที่ตัดภายในประเทศ ไม่น้อยกว่าร้อยละ 90 ของปริมาณเหล็กที่ตัดทิ้งทั้งหมดตามสัญญา ภายใน 30 วัน นับถัดจากวันที่ได้ลงนามสัญญา



มหาวิทยาลัยเกษตรศาสตร์



คณะสถาปัตยกรรมศาสตร์

CAHAS

ชื่ออาจารย์ :

ชื่ออาจารย์ผู้สอน :

ชื่ออาจารย์ผู้สอน :

ชื่ออาจารย์ผู้สอน :

ชื่ออาจารย์ผู้สอน :

ชื่ออาจารย์ผู้สอน :

ชื่ออาจารย์ผู้สอน :

ชื่ออาจารย์ผู้สอน :

ชื่ออาจารย์ผู้สอน :

ชื่ออาจารย์ผู้สอน :

ชื่ออาจารย์ผู้สอน :

ชื่ออาจารย์ผู้สอน :

ชื่ออาจารย์ผู้สอน :

ชื่ออาจารย์ผู้สอน :

ชื่ออาจารย์ผู้สอน :

ชื่ออาจารย์ผู้สอน :

ชื่ออาจารย์ผู้สอน :

ชื่ออาจารย์ผู้สอน :

ชื่ออาจารย์ผู้สอน :

ชื่ออาจารย์ผู้สอน :

ชื่ออาจารย์ผู้สอน :

ชื่ออาจารย์ผู้สอน :

ชื่ออาจารย์ผู้สอน :

ชื่ออาจารย์ผู้สอน :

ชื่ออาจารย์ผู้สอน :

ชื่ออาจารย์ผู้สอน :

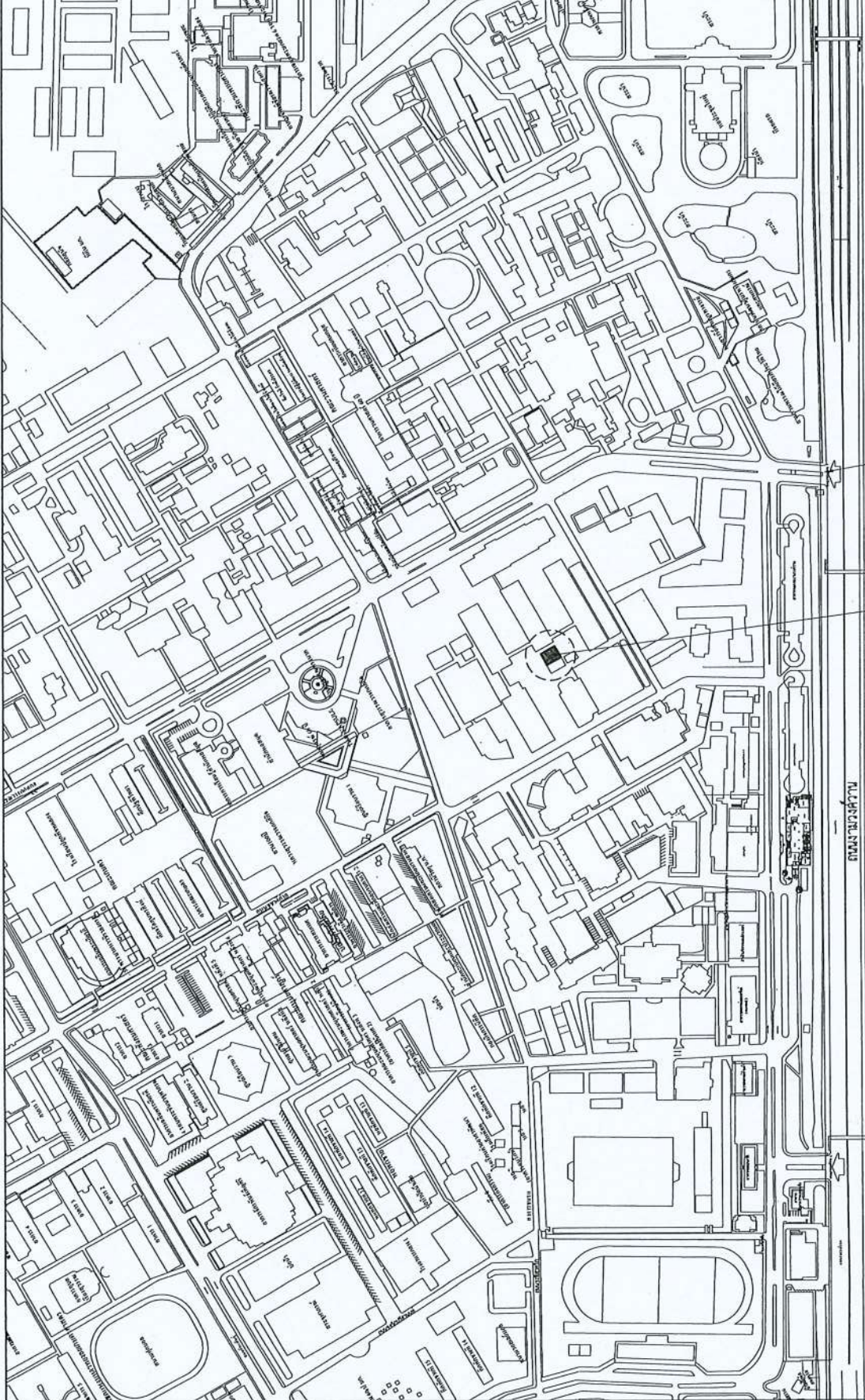
ชื่ออาจารย์ผู้สอน :

ชื่ออาจารย์ผู้สอน :

ชื่ออาจารย์ผู้สอน :

ชื่ออาจารย์ผู้สอน :

ชื่ออาจารย์ผู้สอน :



ทางเข้า (ประตูทางหน้า)

ที่ตั้งโครงการ คณะวิชาผังเมือง มหาวิทยาลัยเกษตรศาสตร์



ผังที่ตั้งโครงการ  
มาตราส่วน 1 : 200

จำนวนแผ่น 17

A-02

ผังบริเวณ



มหาวิทยาลัยเทคโนโลยีพระจอมเกล้าธนบุรี



คณะสถาปัตยกรรมศาสตร์  
DARAS

โครงการ : **โครงการปรับปรุงอาคาร  
และจัดพื้นที่ ศูนย์กีฬา**

สถานที่ก่อสร้าง : **ศูนย์กีฬา**

มหาวิทยาลัยเทคโนโลยีพระจอมเกล้าธนบุรี  
อาคารกีฬา ศูนย์กีฬา

ผู้ควบคุมแบบ : **อ.ศรศักดิ์ วัฒนศิริชัย**

ผู้ควบคุมงาน : **อ.ศรศักดิ์ วัฒนศิริชัย**

สถาปนิก : **บริษัท ชัยวัฒน์วิศวกรรม จำกัด 4847**

วิศวกรโครงสร้าง : **รศ.ดร.สุวิทย์ วัฒนศิริชัย ภู.ธ.ม. 4847**

วิศวกรสถาปนิก : **รศ.ดร.สุวิทย์ วัฒนศิริชัย ภู.ธ.ม. 4847**

วิศวกรไฟฟ้า : **รศ.ดร.สุวิทย์ วัฒนศิริชัย ภู.ธ.ม. 4847**

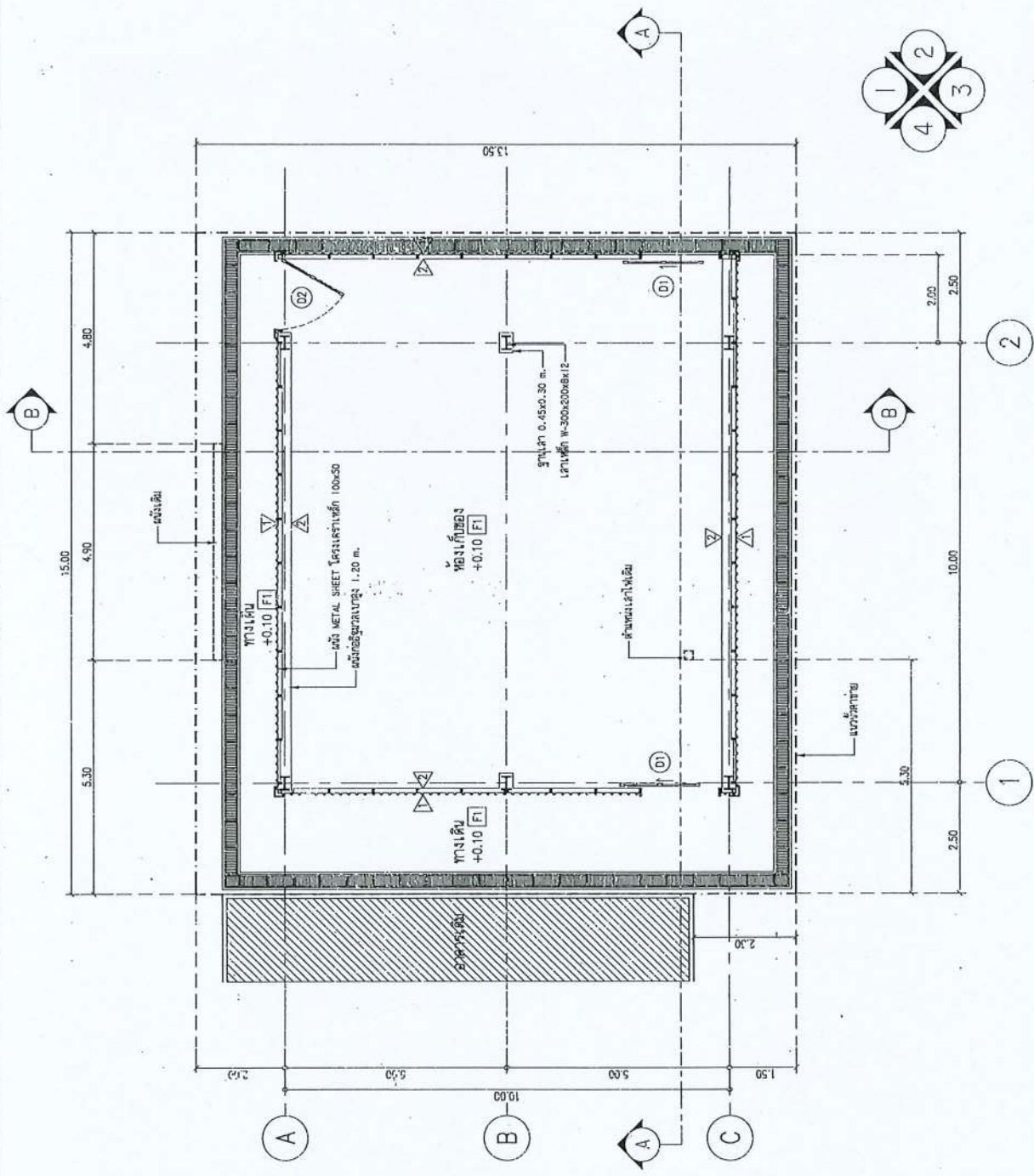
วิศวกรเครื่องกล : **รศ.ดร.สุวิทย์ วัฒนศิริชัย ภู.ธ.ม. 4847**

วิศวกรสุขาภิบาล : **รศ.ดร.สุวิทย์ วัฒนศิริชัย ภู.ธ.ม. 4847**

วิศวกรและเขียนแบบ  
ชั้น 1  
แบบเลขที่ : **ร.ว.บ. 02/2564**  
แบบเลขที่ :

ผังบริเวณและผังพื้นที่ชั้น 1

จำนวนหน้า : 17  
แผ่นที่ : A-03



ผังบริเวณ และผังพื้นที่ชั้น 1  
ขนาด 1:100



มหาวิทยาลัยเทคโนโลยีพระจอมเกล้าธนบุรี



โครงการ : โครงสร้างและระบบระบายน้ำ  
และท่อระบายน้ำ อาคารเรียน

สถานที่ก่อสร้าง : มหาวิทยาลัยเทคโนโลยีพระจอมเกล้าธนบุรี

ผู้ควบคุมงาน : อธิการบดี  
อ.ดร.จตุรนต์ วัฒนศิริกุล

ผู้ตรวจแบบ : อธิการบดี  
ดร.ดร.อภินันท์ พิทยาคุณ

สถาปนิก : บริษัท  
วิศวกรรม สถาปัตย์ กทม. 4847

วิศวกรโครงสร้าง :  
ดร.ดร.ดร.ดร. อภิวัฒน์ ธีร.1039

วิศวกรไฟฟ้า :  
นายอง อภิสิทธิ์ กทม.3229

วิศวกรเครื่องกล :  
นาย. นาย. นาย. 3760

วิศวกรสุขาภิบาล :  
นาย. นาย. นาย. 3760

วิศวกรโยธา :  
นาย. นาย. นาย. 3760

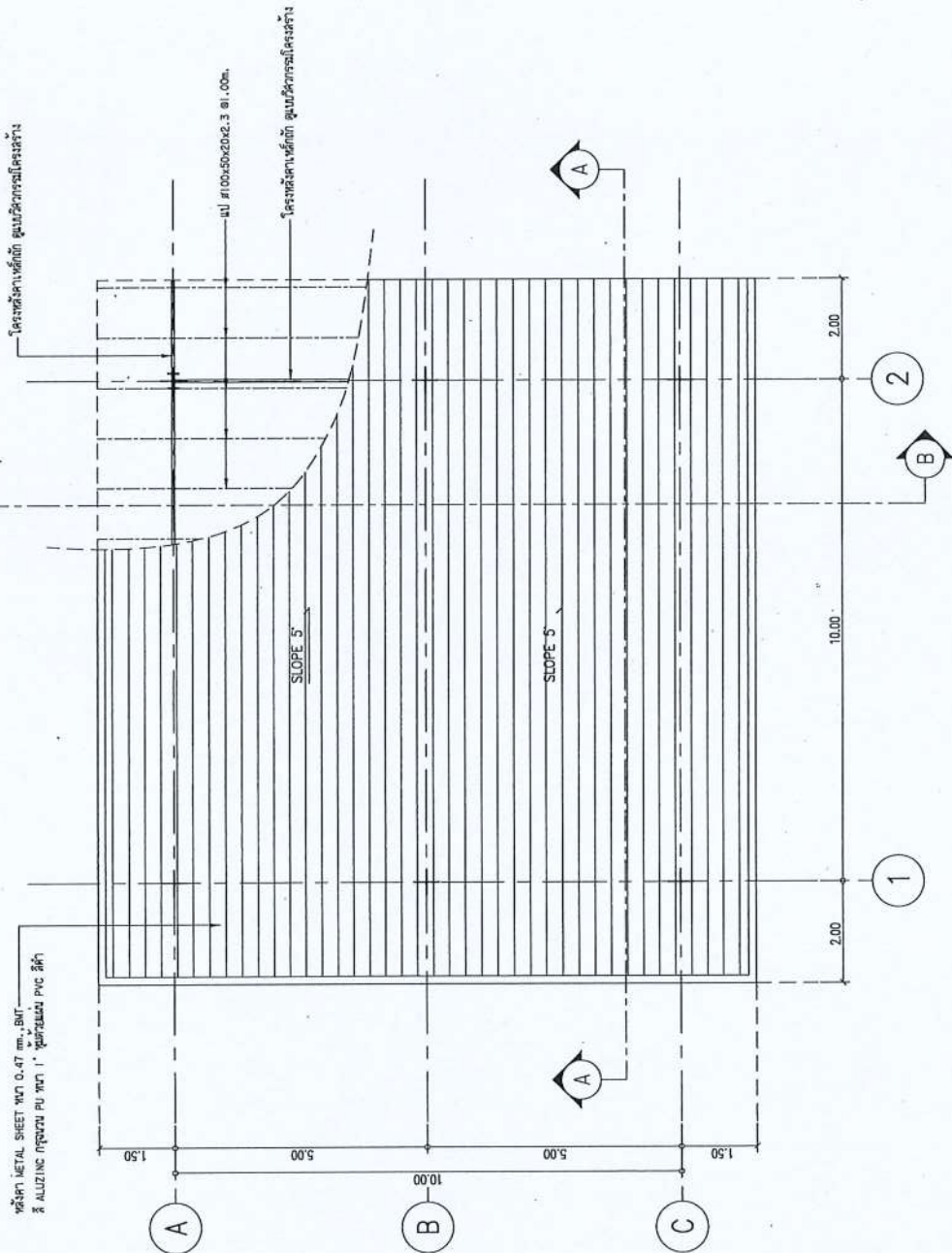
แบบที่ : ศว.ศ. 02/2564

แบบแสดง :

ผังแปลน

จำนวน 17 แผ่น

A-04



ผังแปลน  
มาตราส่วน 1 : 100



มหาวิทยาลัยเทคโนโลยีพระจอมเกล้าธนบุรี



ศูนย์วิจัยและนวัตกรรมการ  
ออกแบบอาคาร

CARAS

โครงการ :  
โครงการพัฒนาระบบ  
ขนส่งมวลชน สายสีลม-สีลม-วงแหวน

สถานที่ก่อสร้าง :  
ซอยสุขุมวิท

ผู้ควบคุมแบบ : อธิวัฒน์  
อ. อธิวัฒน์ อธิวัฒน์

ผู้ควบคุมงาน : อธิวัฒน์  
อ. อธิวัฒน์ อธิวัฒน์

สถาปนิก :  
อ. อธิวัฒน์ อธิวัฒน์

วิศวกรโครงสร้าง :  
อ. อธิวัฒน์ อธิวัฒน์

วิศวกรสถาปัตย์ :  
อ. อธิวัฒน์ อธิวัฒน์

วิศวกรไฟฟ้า :  
อ. อธิวัฒน์ อธิวัฒน์

วิศวกรเครื่องกล :  
อ. อธิวัฒน์ อธิวัฒน์

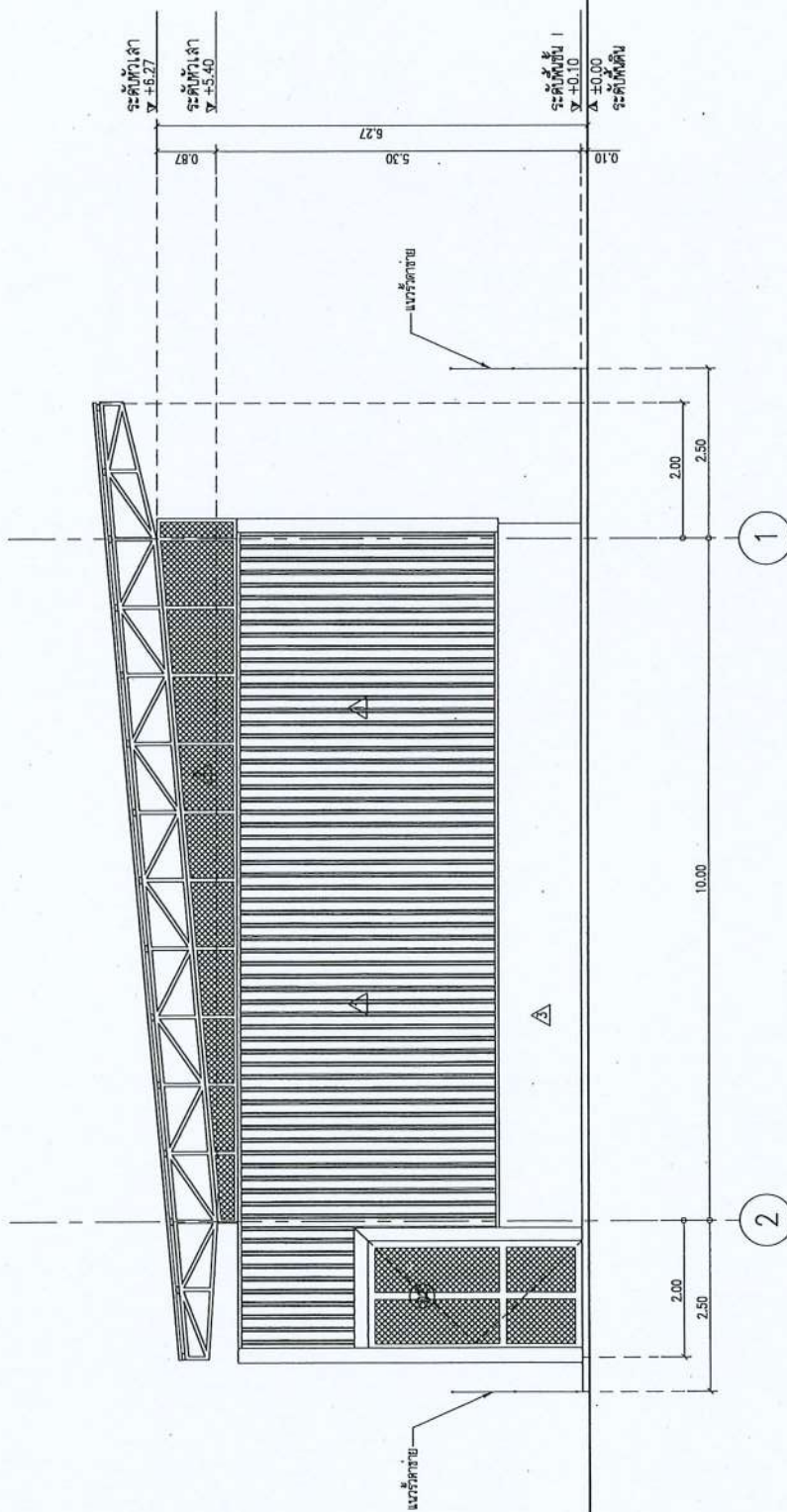
วิศวกรสุขาภิบาล :  
อ. อธิวัฒน์ อธิวัฒน์

วิศวกรสิ่งแวดล้อม :  
อ. อธิวัฒน์ อธิวัฒน์

แบบเลขที่ : ศ.บ.ร. 02/2564

แบบแสดง :

จำนวน : 17  
แผ่นที่ : A-05



รูปด้าน 1  
ขนาดจริง 1 : 7.5



มหาวิทยาลัยเทคโนโลยีพระจอมเกล้าธนบุรี



คณะสถาปัตยกรรมศาสตร์  
CASAS

โครงการ :  
โครงการจัดตั้งอาคาร  
และศูนย์รวม ศูนย์วิทยาศาสตร์

สถานที่ก่อสร้าง :  
ศูนย์วิทยาศาสตร์

มหาวิทยาลัยเทคโนโลยีพระจอมเกล้าธนบุรี

ผู้ควบคุมงาน : อธิการบดี

ผู้ควบคุมงาน : อธิการบดี

ผู้ควบคุมงาน : อธิการบดี

ผู้ควบคุมงาน : อธิการบดี

ผู้ควบคุมงาน : อธิการบดี

ผู้ควบคุมงาน : อธิการบดี

ผู้ควบคุมงาน : อธิการบดี

ผู้ควบคุมงาน : อธิการบดี

ผู้ควบคุมงาน : อธิการบดี

ผู้ควบคุมงาน : อธิการบดี

ผู้ควบคุมงาน : อธิการบดี

ผู้ควบคุมงาน : อธิการบดี

ผู้ควบคุมงาน : อธิการบดี

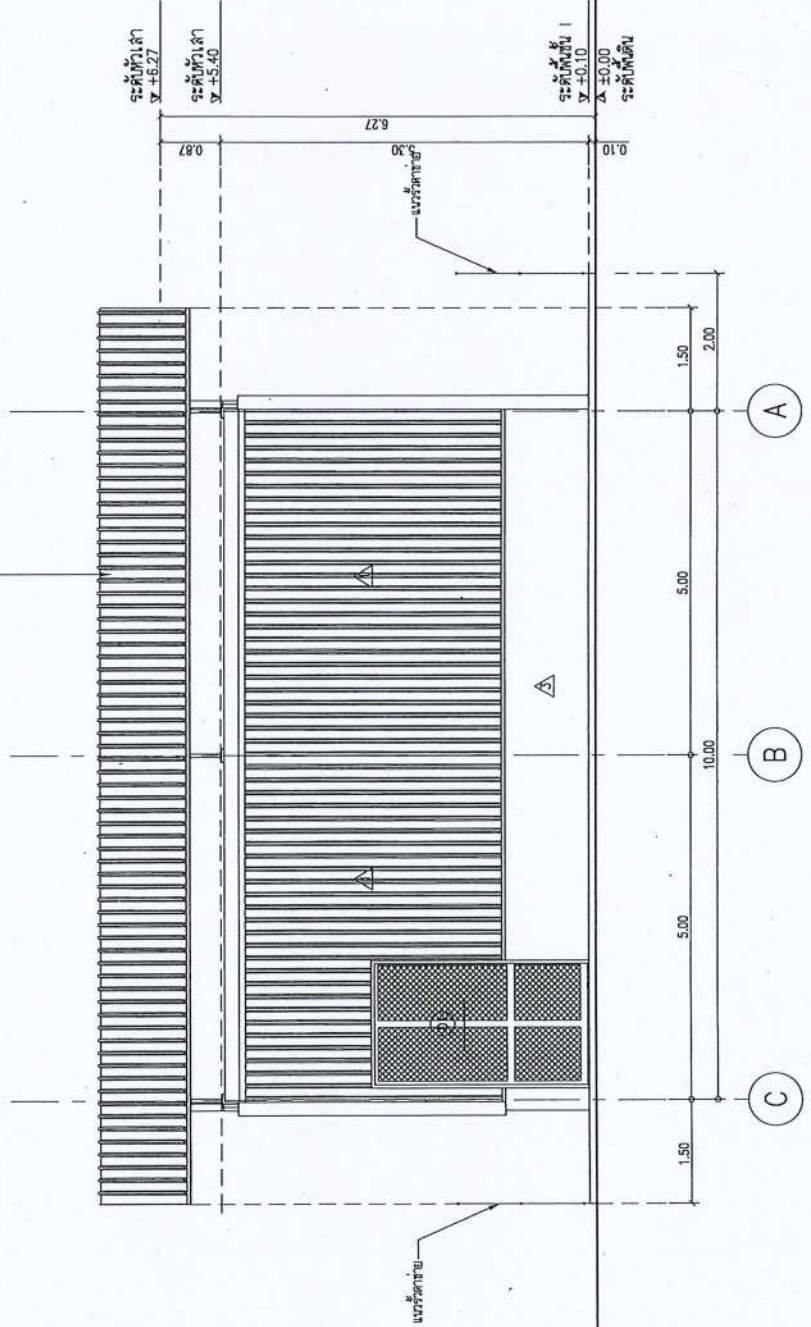
ผู้ควบคุมงาน : อธิการบดี

รูปถ่าย 2

จำนวน 17

แผ่นที่ A-06

ใช้เหล็ก METAL SHEET หนา 0.47 มม. BUT  
ใช้ ALUZING ทุกรูป PU หนา 1" ขึ้นอยู่กับ PVC สีดำ



รูปถ่าย 2  
ขนาดจริง 1 : 7.5





มหาวิทยาลัยเกษตรศาสตร์



โครงการ : ...  
คณะสถาปัตยกรรมศาสตร์

สถานที่ก่อสร้าง : ...  
มหาวิทยาลัยเกษตรศาสตร์ บางเขน

ผู้ออกแบบ : ...  
อ.ดร.จงรัก วัชรินทร์สุทธิ์

ผู้ควบคุมแบบ : ...  
ดร.ณัฐ วัฒนวิฑิต

สถาปนิก : ...  
สุวิมล วัฒนวิฑิต

วิศวกรโครงสร้าง : ...  
อ.ดร.ศุภชัย อ่วมรัมย์

วิศวกรไฟฟ้า : ...  
บุญยง วัชรินทร์สุทธิ์

วิศวกรเครื่องกล : ...  
ศ.ดร.นพดล วัชรินทร์สุทธิ์

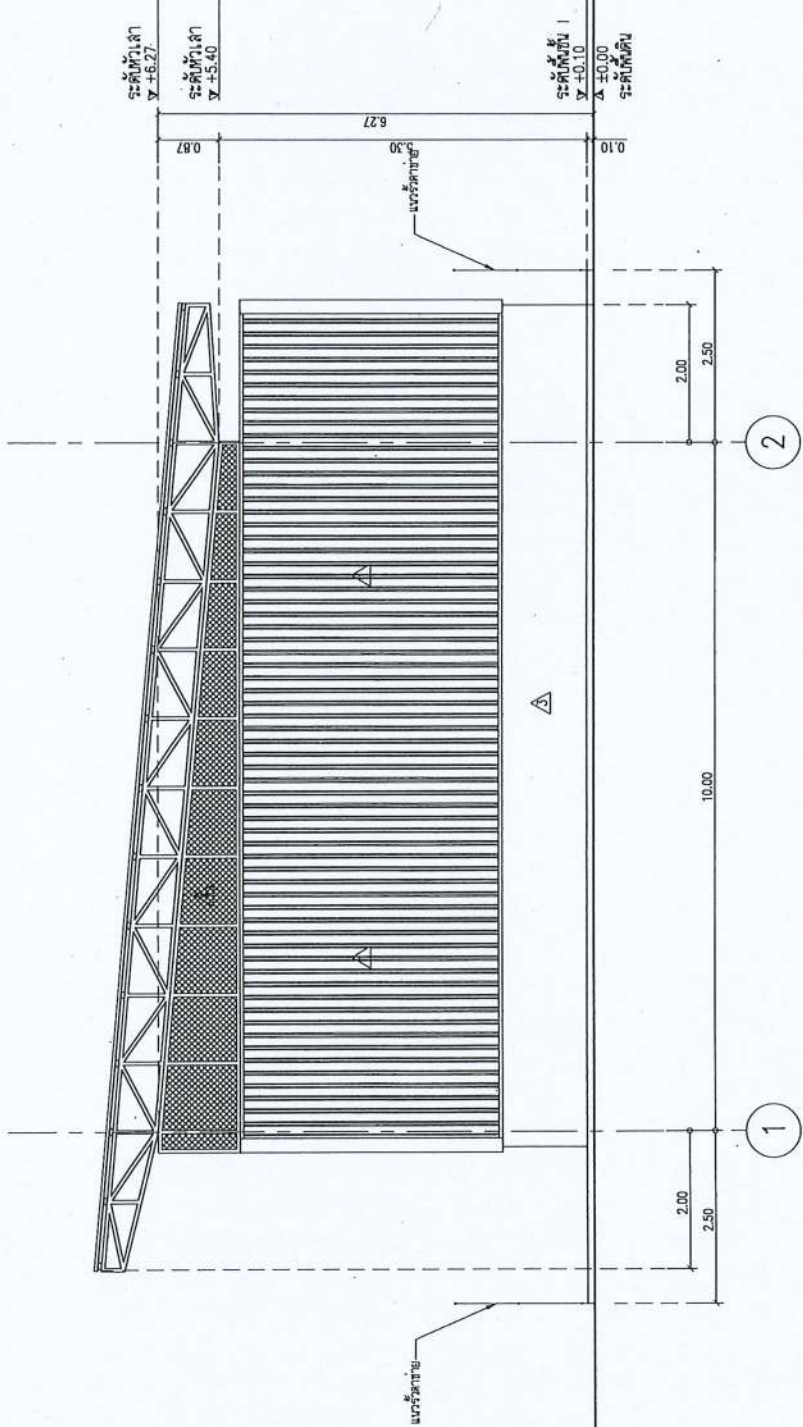
วิศวกรสุขาภิบาล : ...  
ศ.ดร.นพดล วัชรินทร์สุทธิ์

ผู้ควบคุมแบบแปลน : ...  
ดร.ณัฐ วัฒนวิฑิต

แบบเลขที่ : ...  
แบบแสดง :

รูปด้าน 3

จำนวนแผ่น : 17  
แผ่นที่ : A-07



รูปด้าน 3  
ขนาดจริง 1 : 7.5



มหาวิทยาลัยเกษตรศาสตร์



ศูนย์วิจัยและพัฒนา  
การสถาปัตยกรรมศาสตร์  
CARAS

โครงการ : ...

สถานที่ก่อสร้าง : ...

ผู้ควบคุมงาน : ...

สถาปนิก : ...

วิศวกร : ...

ช่างเทคนิค : ...

ช่างเขียน : ...

ช่างสำรวจ : ...

ช่างไฟฟ้า : ...

ช่างประปา : ...

ช่างสุขาภิบาล : ...

ช่างเครื่องกล : ...

ช่างเชื่อม : ...

ช่างสี : ...

ช่างทาสี : ...

ช่างติดตั้ง : ...

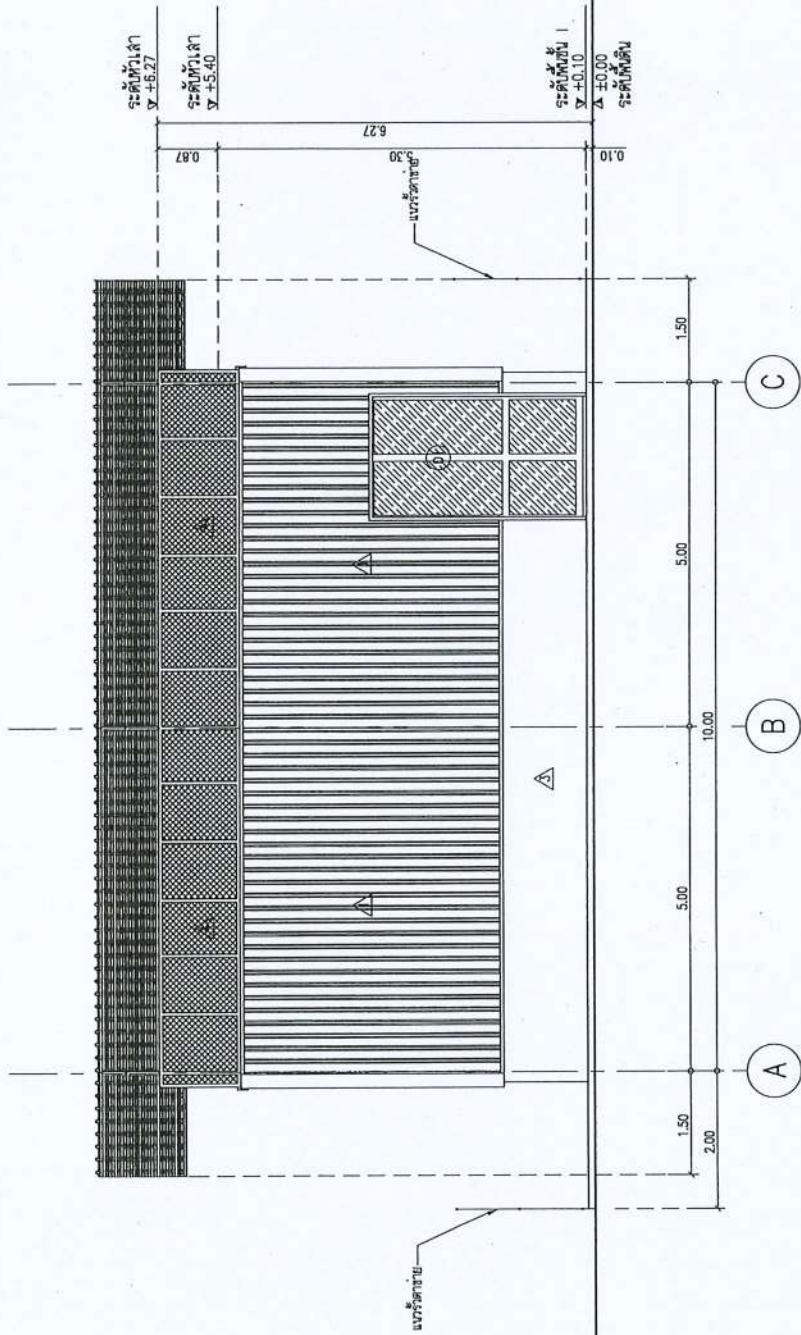
ช่างเดินท่อ : ...

ช่างเดินสาย : ...

ช่างเดินดิน : ...

ช่างเดินฝ้า : ...

จำนวน 17 แผ่นที่ A-08



รูปด้าน 4  
ภาคส่วน  
1 : 7.5



มหาวิทยาลัยเทคโนโลยีพระจอมเกล้าธนบุรี



คณะสถาปัตยกรรมศาสตร์  
CARAS

โครงการ : **โครงการศูนย์การเรียนรู้  
และศูนย์เทคโนโลยีพระจอมเกล้าธนบุรี**

สถาปนิกผู้ออกแบบ : **คณะสถาปัตยกรรมศาสตร์  
มหาวิทยาลัยเทคโนโลยีพระจอมเกล้าธนบุรี**

ผู้ออกแบบ : **อ.วิภากร ตรี  
อ.ศรณัฐ ตรีวิภากร ตรี**

ผู้ควบคุมงาน : **อ.ศรณัฐ ตรีวิภากร ตรี**

สถาปนิก : **อ.ศรณัฐ ตรีวิภากร ตรี**

ผู้ควบคุมงาน : **อ.ศรณัฐ ตรีวิภากร ตรี 4847**

วิศวกรผู้ออกแบบ : **อ.ศรณัฐ ตรีวิภากร ตรี 4847**

วิศวกรควบคุมงาน : **อ.ศรณัฐ ตรีวิภากร ตรี 4847**

วิศวกรผู้ควบคุมงาน : **อ.ศรณัฐ ตรีวิภากร ตรี 4847**

วิศวกรผู้ควบคุมงาน : **อ.ศรณัฐ ตรีวิภากร ตรี 4847**

วิศวกรผู้ควบคุมงาน : **อ.ศรณัฐ ตรีวิภากร ตรี 4847**

วิศวกรผู้ควบคุมงาน : **อ.ศรณัฐ ตรีวิภากร ตรี 4847**

วิศวกรผู้ควบคุมงาน : **อ.ศรณัฐ ตรีวิภากร ตรี 4847**

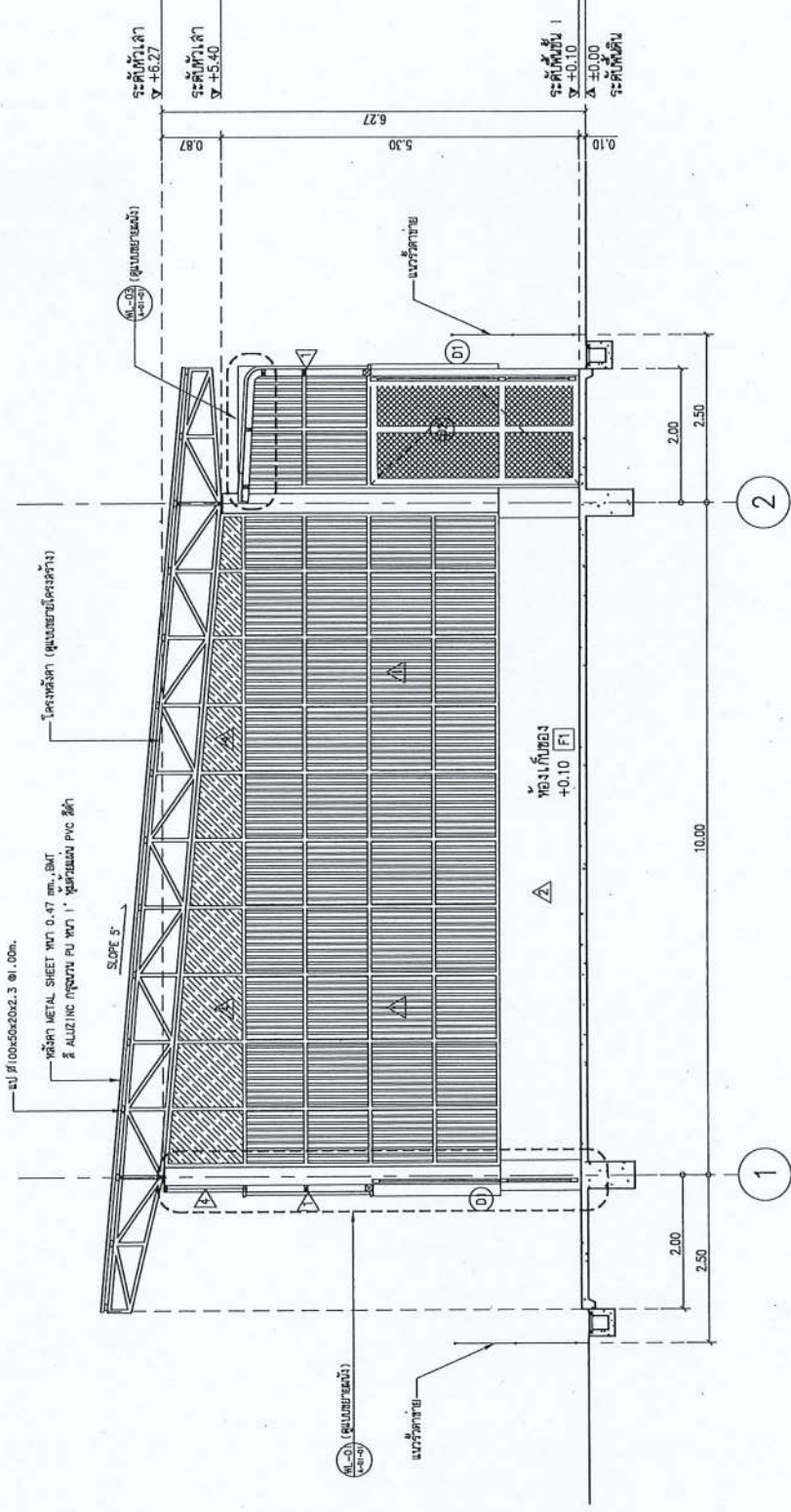
วิศวกรผู้ควบคุมงาน : **อ.ศรณัฐ ตรีวิภากร ตรี 4847**

วิศวกรผู้ควบคุมงาน : **อ.ศรณัฐ ตรีวิภากร ตรี 4847**

รูปตัด A-A

จำนวน 17

A-09



รูปตัด A-A  
มาตราส่วน 1 : 7.5

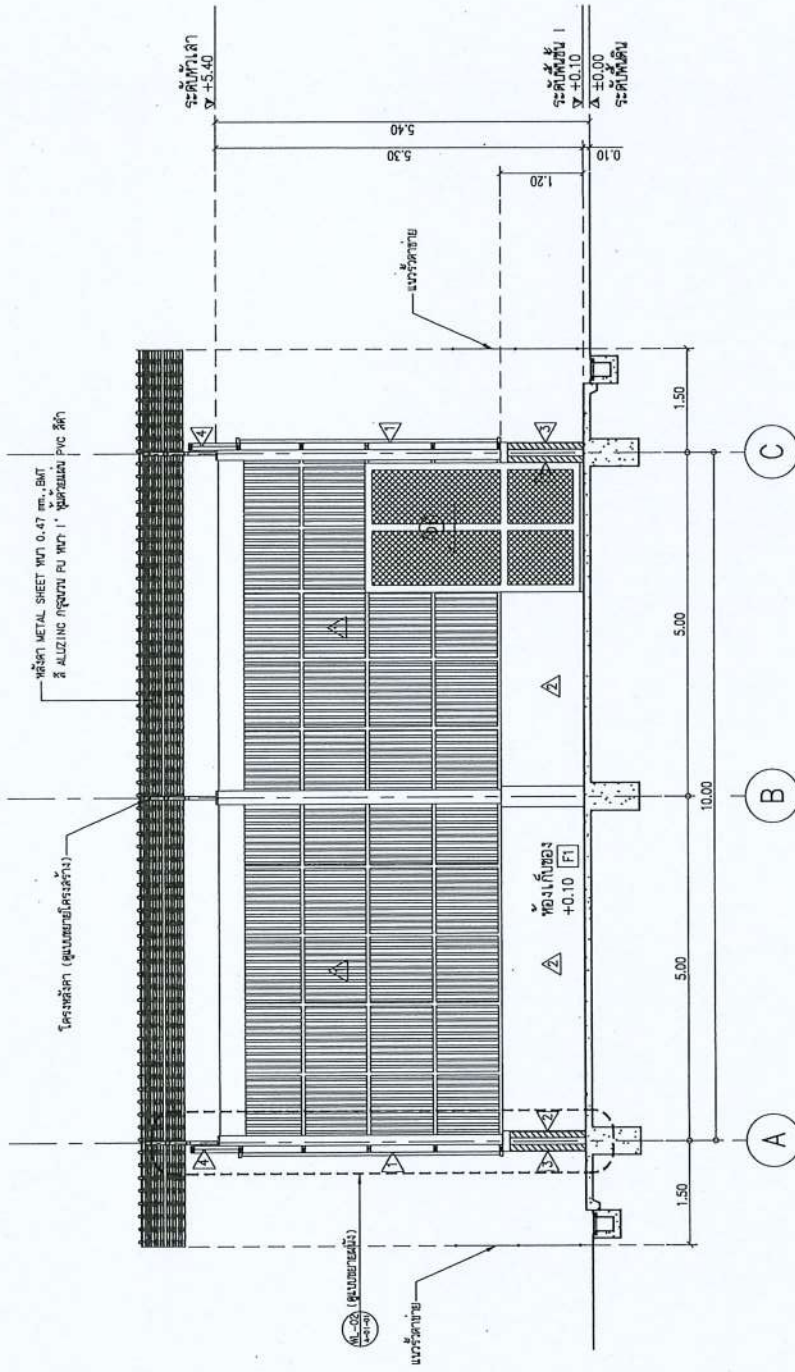


มหาวิทยาลัยเทคโนโลยีพระจอมเกล้าธนบุรี



ศูนย์วิจัยและให้บริการทาง  
เทคโนโลยีและนวัตกรรม

โครงการ :	โครงการก่อสร้างอาคาร และศูนย์วิจัย และนวัตกรรม
สถานที่ก่อสร้าง :	มหาวิทยาลัยเทคโนโลยีพระจอมเกล้าธนบุรี
มหาวิทยาลัย/หน่วยงาน :	มหาวิทยาลัยเทคโนโลยีพระจอมเกล้าธนบุรี
ผู้ควบคุมงาน :	อ.ดร.จตุพร วัฒนศิริวัฒน์
ผู้ตรวจสอบ :	อ.ดร.อภิสิทธิ์ วัฒนศิริวัฒน์
สถาปนิก :	บริษัท ธีรพัฒน์ จำกัด 4847
วิศวกร :	บริษัท ธีรพัฒน์ จำกัด 4847
วิศวกรโครงสร้าง :	บริษัท ธีรพัฒน์ จำกัด 4847
วิศวกรเครื่องกล :	บริษัท ธีรพัฒน์ จำกัด 4847
วิศวกรไฟฟ้า :	บริษัท ธีรพัฒน์ จำกัด 4847
วิศวกรสุขาภิบาล :	บริษัท ธีรพัฒน์ จำกัด 4847
วิศวกรโยธา :	บริษัท ธีรพัฒน์ จำกัด 4847
วิศวกรควบคุมงาน :	บริษัท ธีรพัฒน์ จำกัด 4847
วันที่ :	วันที่ 15/05/2564
แบบเลขที่ :	ค.ว.บ. 02/2564
แบบย่อ :	
รูปตัด B-B	
จำนวน	17
แผ่นที่	A-10



รูปตัด B-B  
ขนาดจริง 1 : 7.5



มหาวิทยาลัยเกษตรศาสตร์



คณะสถาปัตยกรรมศาสตร์  
และผังเมือง มหาวิทยาลัยเกษตรศาสตร์

โครงการ : ...  
และผังเมือง มหาวิทยาลัยเกษตรศาสตร์

สถานที่ก่อสร้าง : ...  
มหาวิทยาลัยเกษตรศาสตร์ บางเขน

ผู้ออกแบบ : ...  
อ.ดร.จก. วิชาสถาปัตย์

ผู้ควบคุมงาน : ...  
ดร.ศ.ดร.อ.วิจิตร วัฒนเสน

สถาปนิก : ...  
สุวิทย์ ชัยสวัสดิ์ โทร. 4847

วิศวกรโครงสร้าง : ...  
ศ.ดร.ดร.ดร. อานันท์ สร.1039

วิศวกรไฟฟ้า : ...  
บุญชอบ ชัยสุวัฒน์ สท.3229

วิศวกรเครื่องกล : ...  
ศ.ดร.ดร.ดร. อานันท์ สร.3760

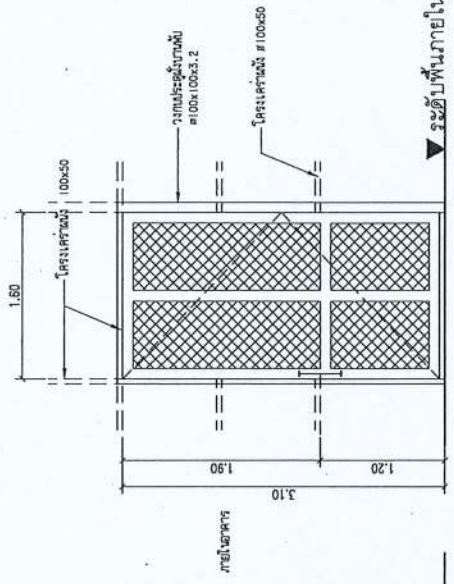
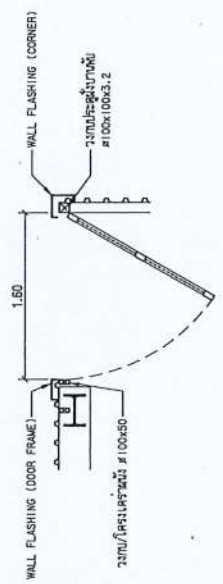
วิศวกรสุขาภิบาล : ...  
ศ.ดร.ดร.ดร. อานันท์ สร.3760

วิศวกรและช่างเขียน : ...  
พิชิต ธีรเชษฐ์

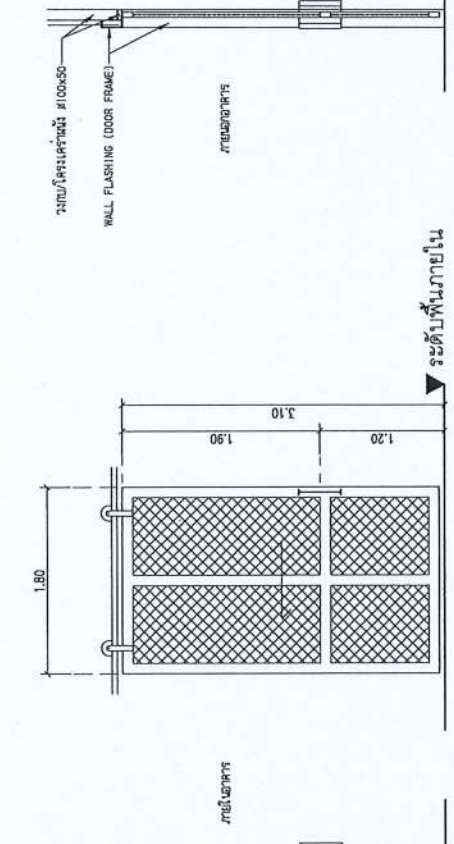
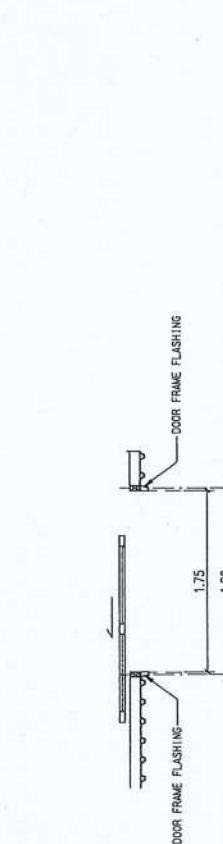
แบบแปลน : ...  
แบบเลขที่ : ศ.ว.ร. 02/2564

แบบขยายประตู : ...  
จำนวน. 17

แผ่นที่. A-11



ระดับพื้นภายใน



ระดับพื้นภายใน

- ประตูเหล็กบานพับ
- วงกบเหล็กกล่องทำสีกันสนิม (ขนาดตามโครงสร้างคานะรัง)
- กรอบบานเหล็กกล่อง 100x50x2.3 มม. ทำสีกันสนิม
- ลูกบิดกันแรงเหล็กอีก
- บานพับสเตนเลสเกรด 304
- ขนาด 4" 4 ตัวต่อบาน
- มีฉนวนเหล็ก FLAT BAR 50x5 มม. เชื่อมตามแบบ
- กัดอนเนตสเตนเลส 4"/หูข้าง

D2

- ประตูบานเลื่อน
- กรอบบานเหล็กกล่อง 100x50x2.3 มม. ทำสีกันสนิม
- ลูกบิดกันแรงเหล็กอีก
- มีฉนวนเหล็ก FLAT BAR 50x5 มม. เชื่อมตามแบบ
- กัดอนเนตสเตนเลส 6"/หูข้าง

D1



กรมทรัพยากรธรรมชาติและสิ่งแวดล้อม



ศูนย์วิจัยและพัฒนาการ  
ควบคุมมลพิษทางอากาศ

โครงการ :  
โครงการพัฒนาระบบ  
ตรวจสอบและควบคุม  
มลพิษทางอากาศ

สถานที่ก่อสร้าง :  
กรมทรัพยากร  
ธรรมชาติและสิ่งแวดล้อม กรุงเทพฯ

ผู้ควบคุมงาน :  
นายวิชาญ วัฒนศิริกุล

ผู้ตรวจสอบ :  
นายวิชาญ วัฒนศิริกุล

ผู้จัดทำ :  
นายวิชาญ วัฒนศิริกุล

วันที่ :  
17/05/2564

ชื่อโครงการ :  
ระบบตรวจสอบและ  
ควบคุมมลพิษทางอากาศ

สถานที่ :  
กรมทรัพยากร  
ธรรมชาติและสิ่งแวดล้อม กรุงเทพฯ

วันที่ :  
17/05/2564

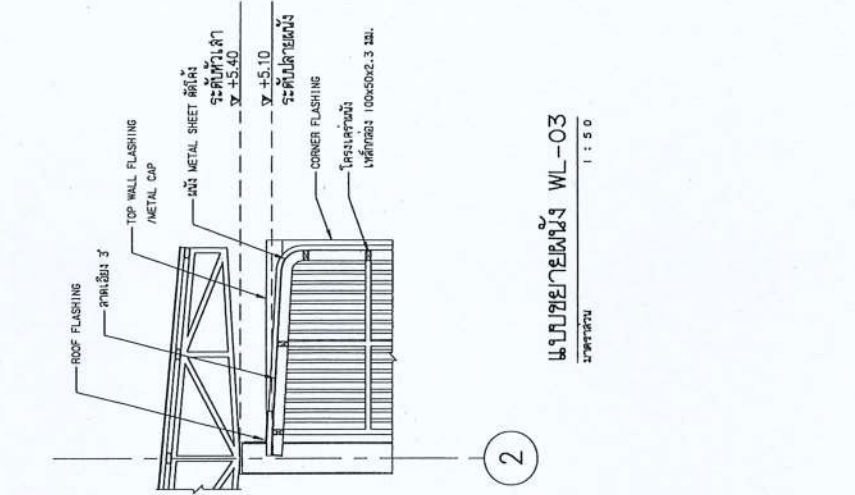
ชื่อโครงการ :  
ระบบตรวจสอบและ  
ควบคุมมลพิษทางอากาศ

วันที่ :  
17/05/2564

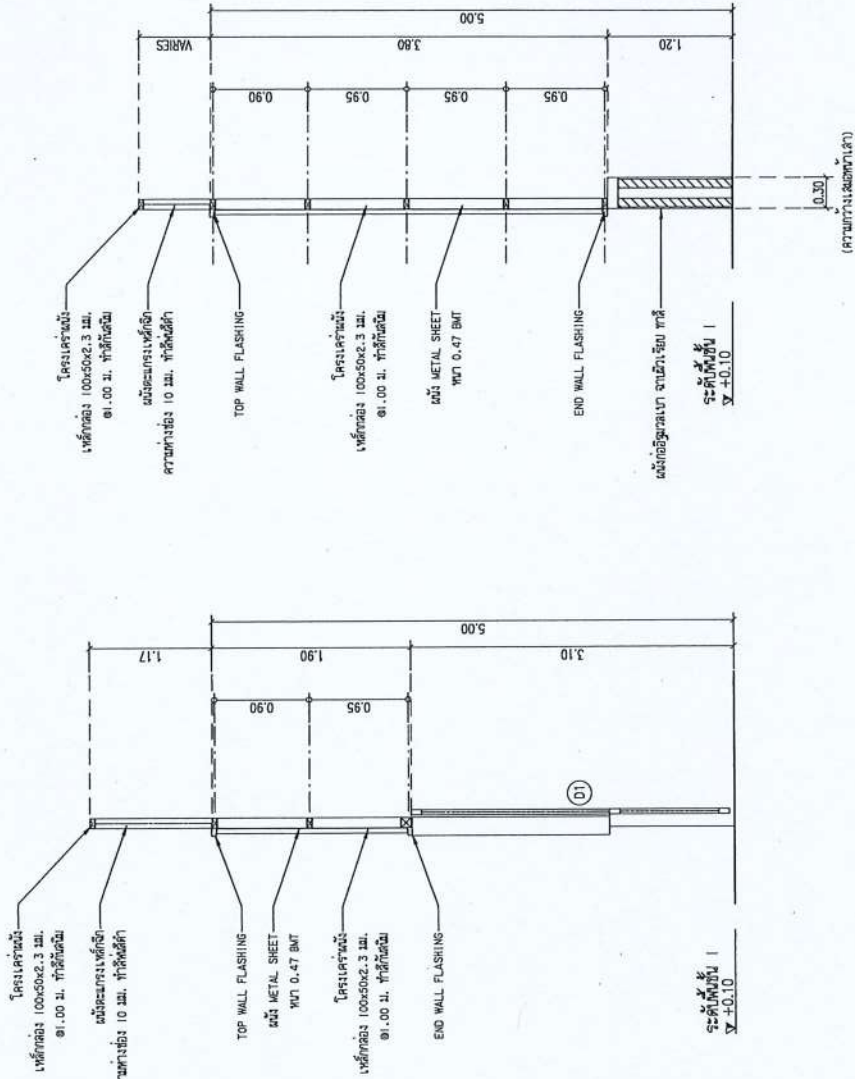
ชื่อโครงการ :  
ระบบตรวจสอบและ  
ควบคุมมลพิษทางอากาศ

ชื่อโครงการ :  
ระบบตรวจสอบและ  
ควบคุมมลพิษทางอากาศ

ชื่อโครงการ :  
ระบบตรวจสอบและ  
ควบคุมมลพิษทางอากาศ



แบบขยายผนัง WL-01  
ขนาดจริง 1 : 50



แบบขยายผนัง WL-02  
ขนาดจริง 1 : 50

แบบขยายผนัง WL-03  
ขนาดจริง 1 : 50

แบบขยายผนัง

17

A-12

# แบบวิสัยทัศน์การรวมโครงสร้าง

โครงการ

โรงพยาบาลจิตเวชกำแพงแสนอุปการณ และครุภัณฑ์ คณะวิทยาศาสตร์







มหาวิทยาลัยเทคโนโลยีพระจอมเกล้าธนบุรี



ศูนย์วิจัยและพัฒนาระบบ  
การออกแบบสถาปัตยกรรม

โครงการ : ...  
และ ...

สถาปนิกที่ปรึกษา : ...

ผู้ควบคุมงาน : ...

สถาปนิก : ...

โครงการ : ...

ผู้ควบคุมงาน : ...

สถาปนิกที่ปรึกษา : ...

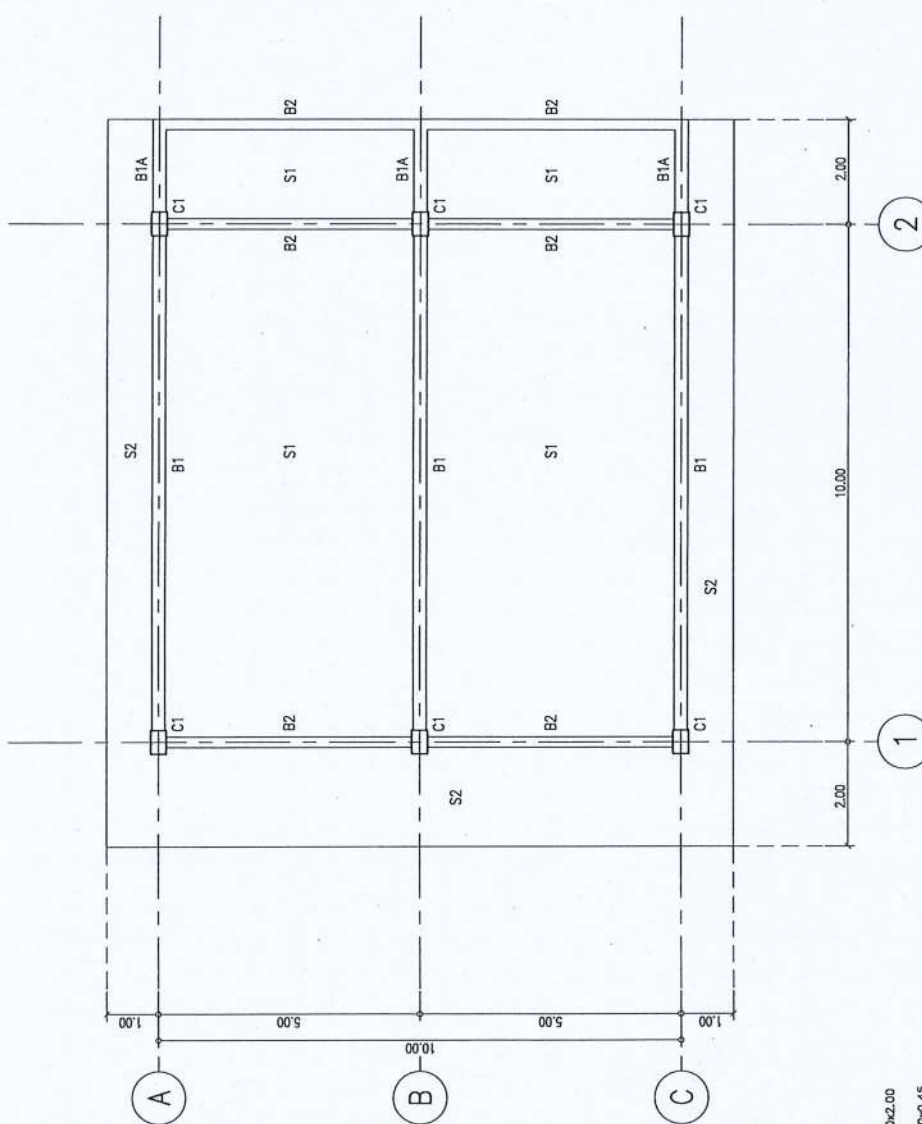
ผู้ควบคุมงาน : ...

สถาปนิกที่ปรึกษา : ...

ผู้ควบคุมงาน : ...

สถาปนิกที่ปรึกษา : ...

ผู้ควบคุมงาน : ...



- F1 1.20x2.00
- C1 0.30x0.45
- CS H-300x200x8x12
- B1 0.30x0.50
- B2 0.20x0.40
- B3 0.20x0.40

ผู้ควบคุมงาน  
สถาปนิก  
1 : 100

ผังสถาปัตย์ชั้น 1

จำนวนแผ่น	17
แผ่นที่	S-02



มหาวิทยาลัยเทคโนโลยีราชมงคลธัญบุรี



ศูนย์วิจัยและนวัตกรรมทาง  
คอมพิวเตอร์และวิศวกรรมศาสตร์  
CASAS

โครงการ :  
งานก่อสร้างและปรับปรุงอาคาร  
และศูนย์วิจัย มหาวิทยาลัยเทคโนโลยีราชมงคลธัญบุรี

สถานที่ก่อสร้าง :  
ศูนย์วิจัยและนวัตกรรมทาง  
คอมพิวเตอร์และวิศวกรรมศาสตร์ อาคาร ๒

ผู้ควบคุมแบบ : อภิชาติ  
อ.ประจักษ์ วิชาญพงษ์

ผู้ควบคุมแบบ :  
ดร.นงนิจ วิชาญพงษ์

สถาปนิก :  
ดร.นงนิจ วิชาญพงษ์ วิศวกร 4847

วิศวกรโครงสร้าง :  
ดร.ศุภมาส อำนวยกัน ฒ.1039

วิศวกรไฟฟ้า :  
นพคุณ อธิพัฒน์ ฒ.๓.3229

วิศวกรเครื่องกล :  
ศ.น. นนทวัฒน์ ฒ. 3760

วิศวกรสุขาภิบาล :  
ศ.น. นนทวัฒน์ ฒ. 3760

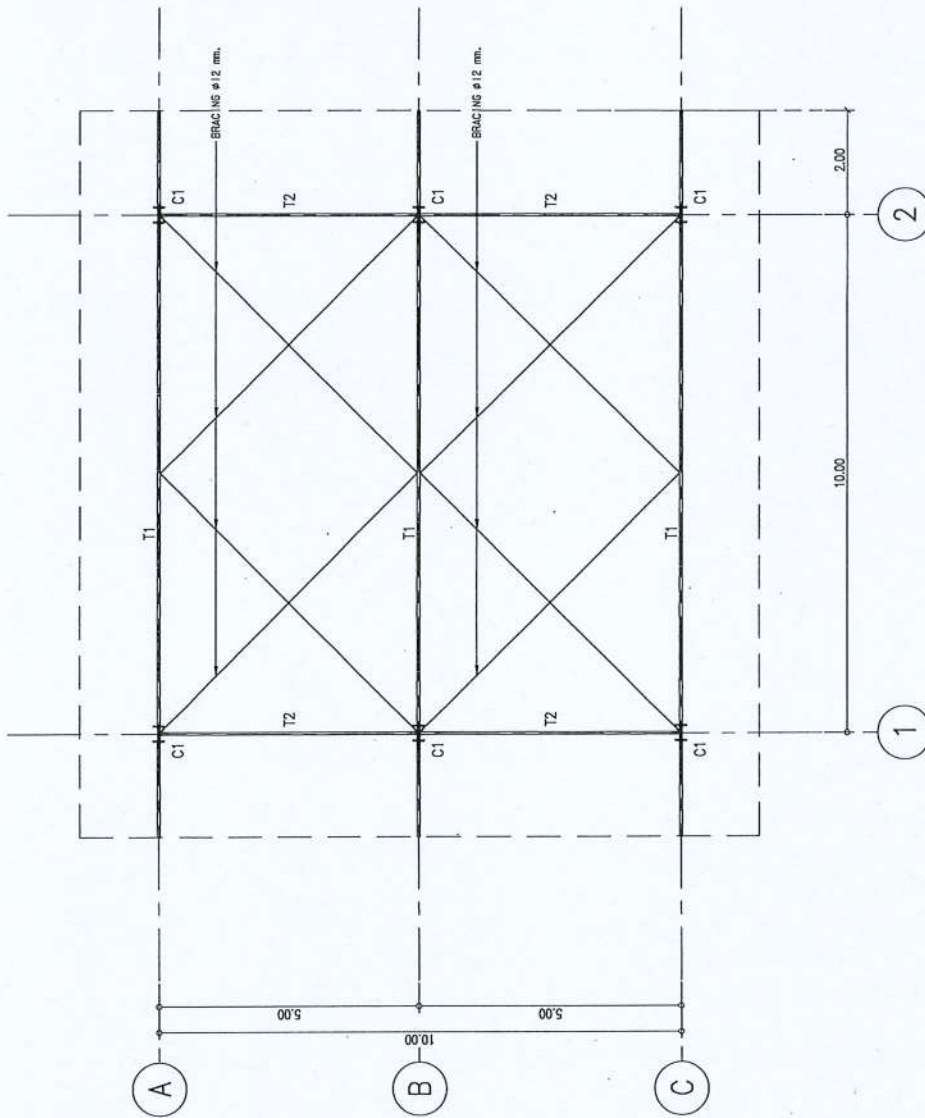
วิศวกรโยธา :  
นพ. นนทวัฒน์ ฒ. 3760

แบบเลขที่ : ๒.๖๕.๐2/2564

แบบอาคาร :  
ผังโครงสร้างหลังคา

จำนวน : 17

แผ่นที่ : S-03



ขนาด 100x50x2x2.3 ๑1.00ม.

T1-CHORD 75x75x2.3/WEB 50x50x2.3 ใต้ถอม 3mm, ใต้ถอมทึบ ๑๑๑

T2-CHORD/WEB 50x50x2.3 ใต้ถอม 3mm, ใต้ถอมทึบ ๑๑๑

ผังโครงสร้างหลังคา

ขนาดหน้า 1 : 100



มหาวิทยาลัยเทคโนโลยีพระจอมเกล้าธนบุรี



คณะสถาปัตยกรรมศาสตร์  
และผังเมือง มหาวิทยาลัยเทคโนโลยีพระจอมเกล้าธนบุรี

โครงการ :  
โครงการพัฒนาระบบขนส่งมวลชน  
และศูนย์การค้า ศูนย์การค้า

สถานที่ก่อสร้าง :  
ศูนย์การค้า

สถาปนิกผู้ออกแบบ :  
บริษัท สถาปัตย์นครินทร์ จำกัด

ผู้ออกแบบ :  
สถาปนิก

ผู้ควบคุมงาน :  
สถาปนิก

ผู้ตรวจสอบ :  
สถาปนิก

ผู้รับใช้ :  
สถาปนิก

ผู้รับใช้ :  
สถาปนิก

ผู้รับใช้ :  
สถาปนิก

ผู้รับใช้ :  
สถาปนิก

ผู้รับใช้ :  
สถาปนิก

ผู้รับใช้ :  
สถาปนิก

ผู้รับใช้ :  
สถาปนิก

ผู้รับใช้ :  
สถาปนิก

ผู้รับใช้ :  
สถาปนิก

ผู้รับใช้ :  
สถาปนิก

ผู้รับใช้ :  
สถาปนิก

ผู้รับใช้ :  
สถาปนิก

ผู้รับใช้ :  
สถาปนิก

ผู้รับใช้ :  
สถาปนิก

ผู้รับใช้ :  
สถาปนิก

ผู้รับใช้ :  
สถาปนิก

ผู้รับใช้ :  
สถาปนิก

ผู้รับใช้ :  
สถาปนิก

ผู้รับใช้ :  
สถาปนิก

ผู้รับใช้ :  
สถาปนิก

ผู้รับใช้ :  
สถาปนิก

ผู้รับใช้ :  
สถาปนิก

ผู้รับใช้ :  
สถาปนิก

ผู้รับใช้ :  
สถาปนิก

ผู้รับใช้ :  
สถาปนิก

ผู้รับใช้ :  
สถาปนิก

ผู้รับใช้ :  
สถาปนิก

ผู้รับใช้ :  
สถาปนิก

ผู้รับใช้ :  
สถาปนิก

ผู้รับใช้ :  
สถาปนิก

ผู้รับใช้ :  
สถาปนิก

ผู้รับใช้ :  
สถาปนิก

แบบขยายฐานจาก F1

มาตราส่วน 1 : 2.0

แบบขยายพื้น S1, S2

มาตราส่วน 1 : 2.0

แบบขยายเสาและคาน

มาตราส่วน 1 : 2.0

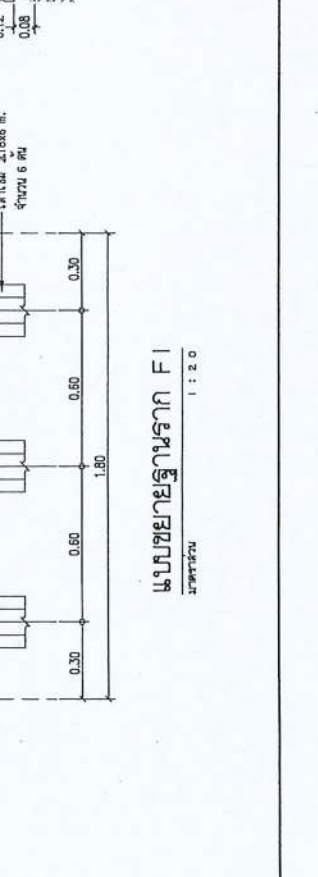
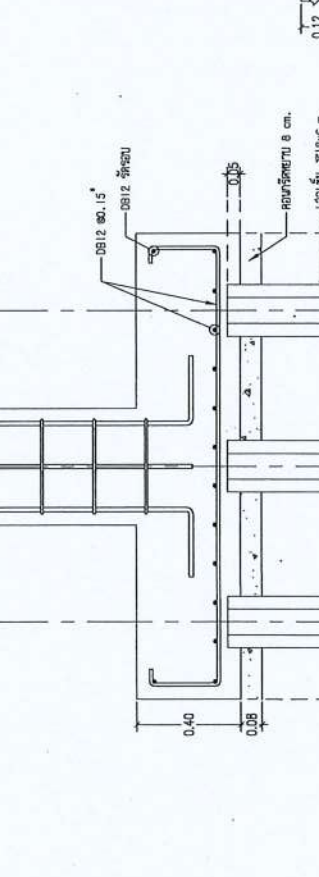
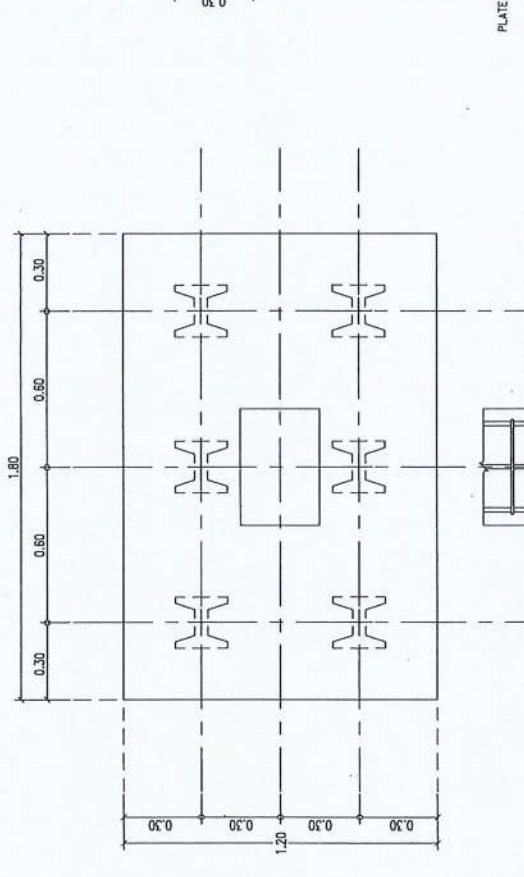
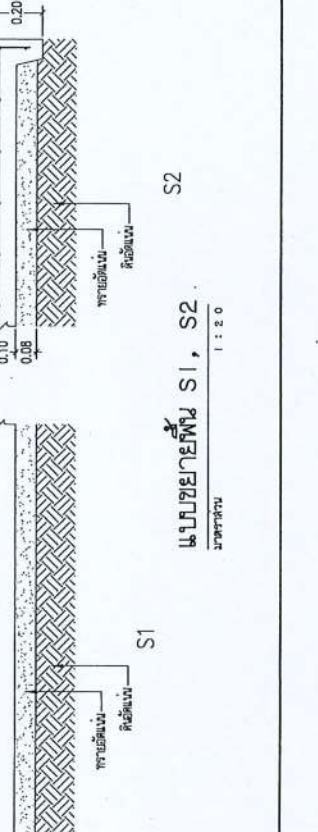
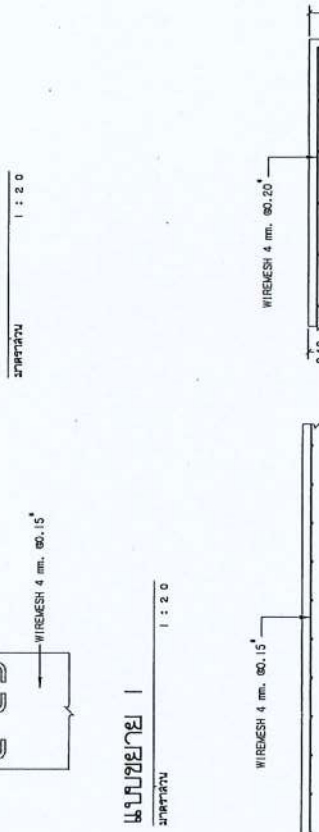
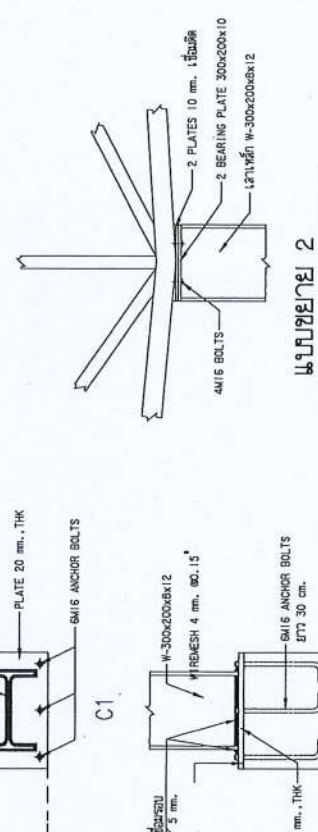
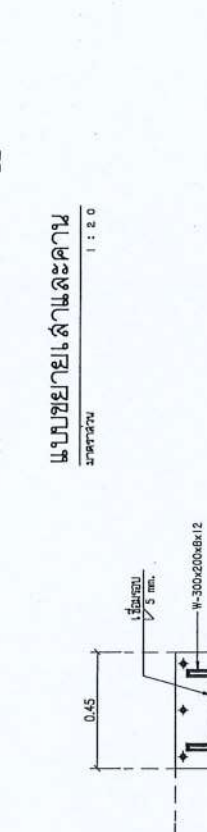
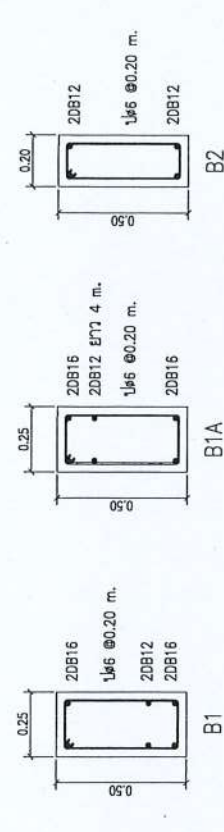
แบบขยายโครงสร้าง

มาตราส่วน

แผ่นที่

17

S-04





# ๑๒ แบบงานระบบไฟฟ้า

๑๒/๒๕

โครงการ

โรงพยาบาลตาดก๊ำแก้ว ตำบลอุ่มพริก อำเภอเมือง จังหวัดขอนแก่น



# แบบงานระบบสาขาภิบาล

๕๕

โครงการ

โรงพยาบาลจิตเวชกำแพงแสนอุปการณ และครุภัณฑ์ คณะวิทยาศาสตร์







សម្រាប់ការងារសម្រាប់ការងារសាងសង់  
សម្រាប់ការងារសាងសង់



សម្រាប់ការងារសាងសង់  
សម្រាប់ការងារសាងសង់

សម្រាប់ការងារសាងសង់  
សម្រាប់ការងារសាងសង់

សម្រាប់ការងារសាងសង់  
សម្រាប់ការងារសាងសង់

សម្រាប់ការងារសាងសង់  
សម្រាប់ការងារសាងសង់

សម្រាប់ការងារសាងសង់  
សម្រាប់ការងារសាងសង់

សម្រាប់ការងារសាងសង់  
សម្រាប់ការងារសាងសង់

សម្រាប់ការងារសាងសង់  
សម្រាប់ការងារសាងសង់

LETTER SYMBOLS		LETTER SYMBOLS		PIPING SYMBOLS		DRAINAGE SYMBOLS	
SYMBOLS	DESCRIPTION	SYMBOLS	DESCRIPTION	SYMBOLS	DESCRIPTION	SYMBOLS	DESCRIPTION
ACP	ASBESTOS CEMENT PIPE	MIN	MINUTE	CM	COLD WATER PIPE	1	CLEANOUT OR PLUG
A/C	Above CEILING	MMWA	METROPOLITAN WATER WORK AUTHORITY	CM	CHEMICAL WASTE PIPE	2	FLOOR CLEANOUT
A/F	Above FLOOR	MAL	MILLMETRE	DM	DRAIN PIPE	3	WALL CLEANOUT
APPROX	APPROXIMATE	NC	NORMALLY CLOSED	DM	DRAINING WATER PIPE	4	FLOOR DRAIN
B/C	BUILDING	NO	NORMALLY OPENED	DM	DRAINING WATER PIPE	5	PLANTING AREA DRAIN
B/P	Bottom OF PIPE	NTS	NOT TO SCALE	DM	DRAINING WATER PIPE	6	ROOF DRAIN
BP	BLACK STEEL PIPE	P	PUMP	DM	DRAINING WATER PIPE	7	MANHOLE
BT	BATH TUB	PB	POLYBUTYLENE	DM	DRAINING WATER PIPE	8	CUTTER
B/C	BELOW CEILING	PRS	PACKAGE BOOSTER PUMP	DM	DRAINING WATER PIPE	9	
B/F	BELOW FLOOR	PD	PLANTING AREA DRAIN	DM	DRAINING WATER PIPE		
BP	BOOSTER PUMP	PE	POLYETHYLENE	DM	DRAINING WATER PIPE		
C	CHEMICAL FEED PIPE	PRV	PRESSURE REDUCING VALVE	DM	DRAINING WATER PIPE		
CFM	CUBIC FEET PER MINUTE	PVC	POLYVINYL CHLORIDE PIPE	DM	DRAINING WATER PIPE		
CP	CAST IRON PIPE	R	RAIN WATER PIPE	DM	DRAINING WATER PIPE		
CO	CLEANOUT	RCP	REINFORCE CONCRETE PIPE	DM	DRAINING WATER PIPE		
CP	CONCRETE PIPE	RD	ROOF DRAIN	DM	DRAINING WATER PIPE		
CJ	COPPER PIPE	RL	RAIN LEADER PIPE	DM	DRAINING WATER PIPE		
CW	COLD WATER PIPE	RO	REVERSE OSMOSIS	DM	DRAINING WATER PIPE		
CWT	COLD WATER SUPPLY TO ROOF	RPM	REGULATION PER MINUTE	DM	DRAINING WATER PIPE		
CHP	COLD WATER PUMP	S	SOIL PIPE	DM	DRAINING WATER PIPE		
D	DRAIN PIPE	SD	SCUPPER DRAIN	DM	DRAINING WATER PIPE		
DF	DRINKING FOUNTAIN	SF	SOFTENER	DM	DRAINING WATER PIPE		
DN	DOWN	SPW	SOFT WATER PIPE	DM	DRAINING WATER PIPE		
DP	DRAINAGE PUMP	SH	SHOWER	DM	DRAINING WATER PIPE		
DW	DRINKING WATER PIPE	SH	SHOWER	DM	DRAINING WATER PIPE		
DWG	DRAWING	SK	SINK	DM	DRAINING WATER PIPE		
EA	EACH	T/A	TO ABOVE	DM	DRAINING WATER PIPE		
ELEV	ELEVATION	T/B	TO BOTTOM	DM	DRAINING WATER PIPE		
FAU	Faucet	TP	TYPICAL	DM	DRAINING WATER PIPE		
FCD	FLOOR CLEANOUT	U/G	UNDER GROUND	DM	DRAINING WATER PIPE		
FNC	FIRE HOSE CABINET	W	WASTE	DM	DRAINING WATER PIPE		
F	FIRE PIPE	W/P	WASTE WATER TREATMENT PLANT	DM	DRAINING WATER PIPE		
FD	FLOOR DRAIN	W/O	WITHOUT	DM	DRAINING WATER PIPE		
FL	FLOOR	PLUMBING FIXTURES SYMBOLS		DM	DRAINING WATER PIPE		
FT	FEET	SYMBOLS	DESCRIPTION	DM	DRAINING WATER PIPE		
F/A	FROM ABOVE	WC	WATER CLOSET	DM	DRAINING WATER PIPE		
F/B	FROM BELOW	WC	WATER CLOSET	DM	DRAINING WATER PIPE		
GAL	GALLON	UR	URINAL	DM	DRAINING WATER PIPE		
GFH	GALLON PER HOUR	UR	URINAL	DM	DRAINING WATER PIPE		
GFN	GALLON PER MINUTE	BD	BOSET	DM	DRAINING WATER PIPE		
GFN	GALLON PER MINUTE	BT	BATH TUB	DM	DRAINING WATER PIPE		
GSP	GALVANIZED STEEL PIPE	LAV	LAVATORY	DM	DRAINING WATER PIPE		
GT	GREASE TRAP	SK	SINK	DM	DRAINING WATER PIPE		
HB	HOSE BIB	SK	SINK	DM	DRAINING WATER PIPE		
HWR	HOT WATER RETURN	SK	SINK	DM	DRAINING WATER PIPE		
HWS	HOT WATER SUPPLY	SK	SINK	DM	DRAINING WATER PIPE		
HWP	HOT WATER RETURN PUMP	SK	SINK	DM	DRAINING WATER PIPE		
HWP	HOT WATER SUPPLY PUMP	SK	SINK	DM	DRAINING WATER PIPE		
J	JOCKEY PUMP	SK	SINK	DM	DRAINING WATER PIPE		
LPM	LITRE PER MINUTE	SK	SINK	DM	DRAINING WATER PIPE		
M	METRE	SK	SINK	DM	DRAINING WATER PIPE		
SQM . M <sup>2</sup>	SQUARE METRE	SK	SINK	DM	DRAINING WATER PIPE		
CUH . M <sup>3</sup>	CUBIC METRE	SK	SINK	DM	DRAINING WATER PIPE		
MH	MANHOLE	SK	SINK	DM	DRAINING WATER PIPE		
MAX	MAXIMUM	SK	SINK	DM	DRAINING WATER PIPE		
MIN	MINIMUM	SK	SINK	DM	DRAINING WATER PIPE		

VALVE AND ACCESSORIES SYMBOLS		DRAINAGE SYMBOLS	
SYMBOLS	DESCRIPTION	SYMBOLS	DESCRIPTION
TEE	TEE CONNECTION BOTTOM	1	CLEANOUT OR PLUG
TEE . OUTLET UP	TEE . OUTLET UP	2	FLOOR CLEANOUT
TEE . OUTLET DOWN	TEE . OUTLET DOWN	3	WALL CLEANOUT
TEE . REDUCER	TEE . REDUCER	4	FLOOR DRAIN
FLANGE	FLANGE	5	PLANTING AREA DRAIN
UNION	UNION	6	ROOF DRAIN
REMOVEABLE CAP END	REMOVEABLE CAP END	7	MANHOLE
BUND FLANGE END	BUND FLANGE END	8	CUTTER
PUMP	PUMP		
PRESSURE GAUGE WITH SHIMMER AND NEEDLE VALVE WITH DRAIN	PRESSURE GAUGE WITH SHIMMER AND NEEDLE VALVE WITH DRAIN		
FLEXIBLE PIPE CONNECTION	FLEXIBLE PIPE CONNECTION		
GATE VALVE	GATE VALVE		
GLOBE VALVE	GLOBE VALVE		
BALL VALVE	BALL VALVE		
BUTTERFLY VALVE	BUTTERFLY VALVE		
CHECK VALVE	CHECK VALVE		
SOLENOID VALVE	SOLENOID VALVE		
2-WAY MOTORIZED CONTROL VALVE, SPRING RETURN	2-WAY MOTORIZED CONTROL VALVE, SPRING RETURN		
BALANCING VALVE	BALANCING VALVE		
PRESSURE REDUCING VALVE	PRESSURE REDUCING VALVE		
AUTOMATIC AIR VENT WITH VALVE . AV	AUTOMATIC AIR VENT WITH VALVE . AV		
FLOW SWITCH	FLOW SWITCH		
WATER METER	WATER METER		
FLEXIBLE CONNECTION	FLEXIBLE CONNECTION		
DIRT POCET	DIRT POCET		
EXPANSION JOINT (STAINLESS STEEL BELOW TYPE)	EXPANSION JOINT (STAINLESS STEEL BELOW TYPE)		
STRAINER WITH BLOW-OFF	STRAINER WITH BLOW-OFF		
FLOAT VALVE	FLOAT VALVE		
FLAMELESS SWITCH	FLAMELESS SWITCH		
FOOT VALVE	FOOT VALVE		
SAFETY OR RELIEF VALVE	SAFETY OR RELIEF VALVE		

សម្រាប់ការងារសាងសង់  
សម្រាប់ការងារសាងសង់

សម្រាប់ការងារសាងសង់  
សម្រាប់ការងារសាងសង់



มหาวิทยาลัยเกษตรศาสตร์



ศูนย์วิจัยและวิศวกรรม  
การสถาปัตยกรรมศาสตร์

โครงการ :  
ข้อต่อจอยท์แบบมีจุดหมุน  
และจุดรับที่ คณะวิศวกรรมศาสตร์

สถาปัตย์กรร :  
คณะวิศวกรรมศาสตร์  
มหาวิทยาลัยเกษตรศาสตร์ บางเขน

ชื่อชิ้นแบบ : อัดอากาศ  
ชื่อโครงการ : วิทยาลัยเทคโนโลยี

ผู้ควบคุมแบบ :  
คณะวิศวกรรมศาสตร์  
รศ.ดร.อภิสิทธิ์ รุ่งเรือง

สถาปนิก :  
สุวิมล ชัยทรัพย์ 080-4847  
Cher

ผู้ควบคุมสร้าง :  
คณะวิศวกรรมศาสตร์  
รศ.ดร.ศุภฤกษ์ อวสานิชย์ 081-1039

ผู้ควบคุมทำ :  
บุญธง ชัยทรัพย์ 080-3229  
S.P. Chaiyaprasit

ผู้ควบคุมอาคาร :  
ศ.ดร.นันทิยา 081-3760  
C.H.

ผู้ควบคุมช่าง :  
ศ.ดร.นันทิยา 081-3760  
C.H.

ชื่อแบบและชื่อแบบ  
ชื่อ : วิทยาลัย

แบบเลขที่ : ค.ว.บ. 02/2564  
แบบแสดง :

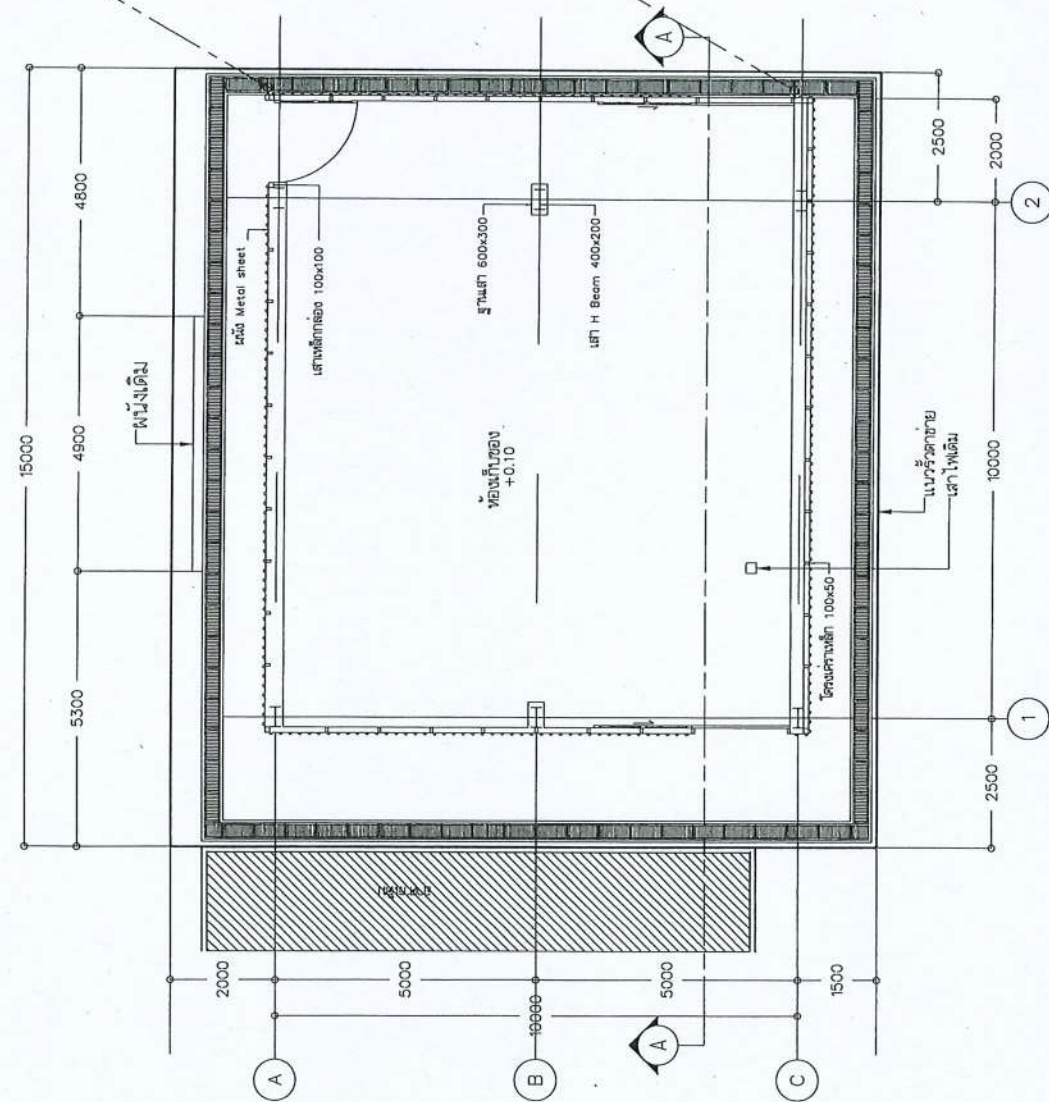
ชื่อโครงการ :  
วิทยาลัยเทคโนโลยี

จำนวนรวม :  
แผ่น

SN-2-01

RL 44"  
FROM ROOF.

RL 44"  
FROM ROOF.



ผังบริเวณ  
มาตราส่วน 1:100



มหาวิทยาลัยราชภัฏสกลนคร



ศูนย์วิจัยและปรึกษาวิชาการ  
คณะสถาปัตยกรรมศาสตร์

โครงการ :  
โครงการจัดเก็บข้อมูลแบบ  
และคู่มือใช้ คณะวิทยาศาสตร์

สถานที่ก่อสร้าง :  
มหาวิทยาลัยราชภัฏ  
มหาวิทยาลัยเทคโนโลยีราชมงคลธัญบุรี

ผู้จัดทำแบบ : อธิวัฒน์  
อรรถงาษา วิชาช่างศิลป์

ผู้ตรวจสอบ : อธิวัฒน์  
อรรถงาษา วิชาช่างศิลป์

สถาปนิก :  
สุวิมล วิชาช่างศิลป์ ปรก. 4847

ผู้ควบคุมงานก่อสร้าง :  
ดร.ดร.ดร.ดร. อภิวัฒน์ วิชาช่างศิลป์ 1039

ผู้ว่าจ้าง :  
บุญทอง วิชาช่างศิลป์ สท. 3229

จำนวนชั้นอาคาร :  
ตึก ๓ ชั้น ๓๗๖๐

อาคารเลขที่อาคาร :  
ตึก ๓ ชั้น ๓๗๖๐

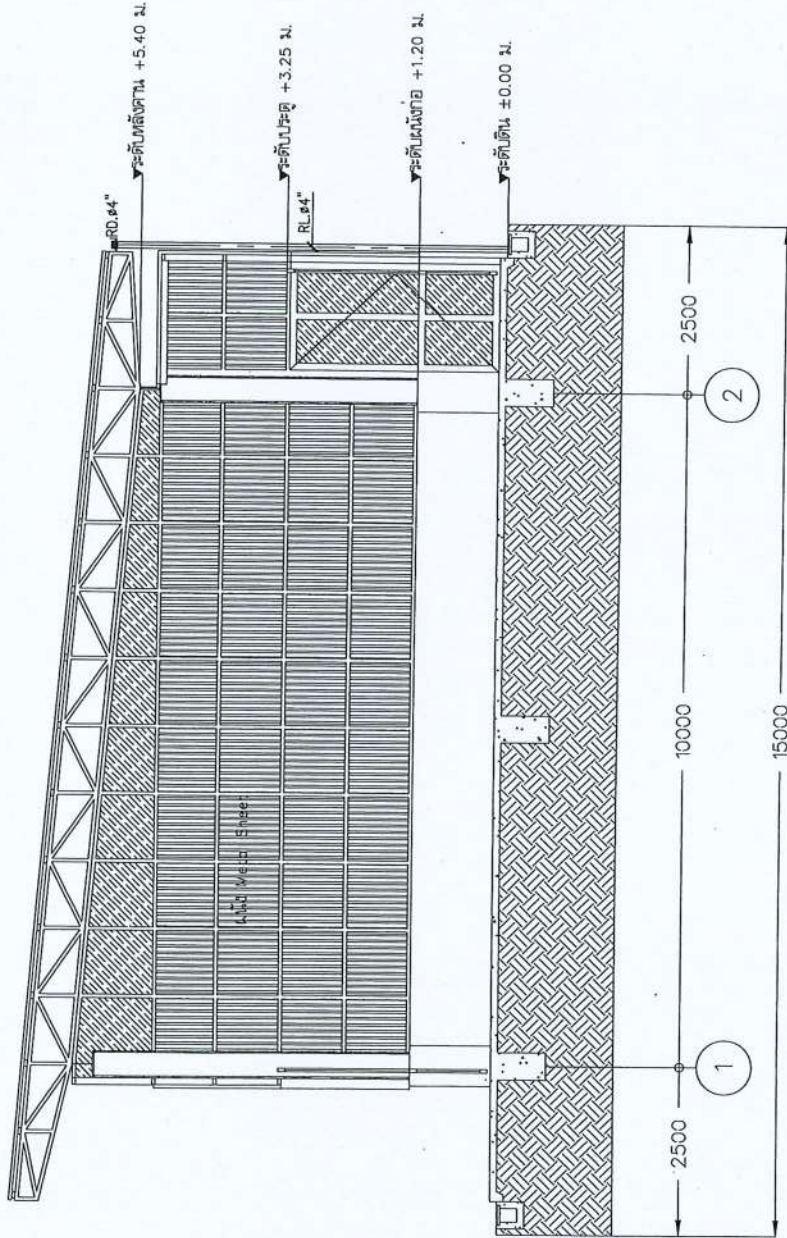
เจ้าของและเขียนแบบ  
วันที่

แบบเลขที่ : ส.ว.บ. 02/2564  
แบบย่อ:

รูปตัด A

จำนวนรวม  
แผ่นนี้

SN-2-02



รูปตัด A  
มาตราส่วน 1:75

## งวดงานก่อสร้าง

### โครงการ โรงหลังคาจัดเก็บวัสดุอุปกรณ์ และครุภัณฑ์ คณะวิทยาศาสตร์ มหาวิทยาลัยเกษตรศาสตร์

#### งวดที่ 1 (จ่าย 50%)

เมื่อผู้รับจ้างได้ปฏิบัติงานดังนี้

- สำรวจแนว ปักผัง ปรับพื้นที่บริเวณงานก่อสร้างแล้วเสร็จ
- ดำเนินการรื้อวัสดุ ปรับพื้นที่ และขนย้ายวัสดุสิ่งกีดขวางบริเวณพื้นที่ก่อสร้างแล้วเสร็จ
- ทำงานติดตั้งรั้วรอบโครงการและติดตั้งวัสดุกันฝุ่นแล้วเสร็จแล้วเสร็จ
- ทำงานฐานรากแล้วเสร็จ 100%
- ทำงานโครงสร้างเสาและพื้นชั้นที่ 1แล้วเสร็จ 100%
- ทำงานผิวพื้นคอนกรีตขัดมัน ไม่น้อยกว่าร้อยละ 80 ของงานทั้งหมด
- ทำงานโครงสร้างหลังคาไม่น้อยกว่าร้อยละ 50 ของงานทั้งหมด
- ทำงานโครงคร่าวผนังไม่น้อยกว่าร้อยละ 50 ของงานทั้งหมด
- ทำงานทาสีรองพื้นและงานกันสนิมเหล็กไม่น้อยกว่าร้อยละ 50 ของงานทั้งหมด
- ติดตั้งวงกบประตูแล้วเสร็จ 100%
- ทำแผนงานหลัก (Master Schedule) S-Curve วางแผนการใช้งาน บุคลากร/แรงงาน แล้วเสร็จ
- ทำ Construction Drawing ของงานทุกประเภทแล้วเสร็จ
- ทำ Program Schedule แล้วเสร็จ
- ทำรายงานประจำงวด, Monthly Schedule, Weekly Schedule

ระยะเวลาในการดำเนินงาน 60 วัน

#### งวดที่ 2 งวดสุดท้าย (จ่าย 50%)

เมื่อผู้รับจ้างได้ปฏิบัติงานดังนี้

- ทำงานโครงสร้างหลังคาและปูวัสดุผนังหลังคาและฉนวนใต้หลังคาแล้วเสร็จ
- ทำงานฉาบปูนแล้วเสร็จ
- ทำงานติดตั้งผนังเหล็กชุบสังกะสีและตะกรงเหล็กฉีก แล้วเสร็จ
- ทำงานเดินท่อระบบระบายน้ำฝนและติดตั้งรางน้ำ แล้วเสร็จ
- ทำงานร้อยสายและติดตั้งอุปกรณ์ดวงโคม งานเชื่อมระบบไฟฟ้า แล้วเสร็จ
- ทำงานติดตั้งประตูและอุปกรณ์ แล้วเสร็จ
- ทำงานทาสีส่วนที่เหลือแล้วเสร็จ
- ทำงานติดตั้งอุปกรณ์ระบบสุขาภิบาล (ท่อระบายน้ำและฝาท่อ คสล.)พร้อมต่อเชื่อมระบบ แล้วเสร็จ
- ทำงานปรับผังบริเวณและทางเท้าภายนอกอาคาร แล้วเสร็จ
- ส่ง As built Drawing
- ดำเนินการก่อสร้างงานส่วนต่างๆพร้อมเก็บงานทั้งหมดตามที่ระบุไว้ในรูปแบบรายการก่อสร้าง
- ทำรายงานประจำงวด, Monthly Schedule, Weekly Schedule

ระยะเวลาในการดำเนินงาน 40 วัน

ระยะเวลาในการดำเนินการก่อสร้างทั้งสิ้น 100 วัน

## การจัดทำแผนป้าย

ผู้รับจ้างเป็นผู้รับผิดชอบในการดำเนินการจัดทำและติดตั้งแผนป้าย

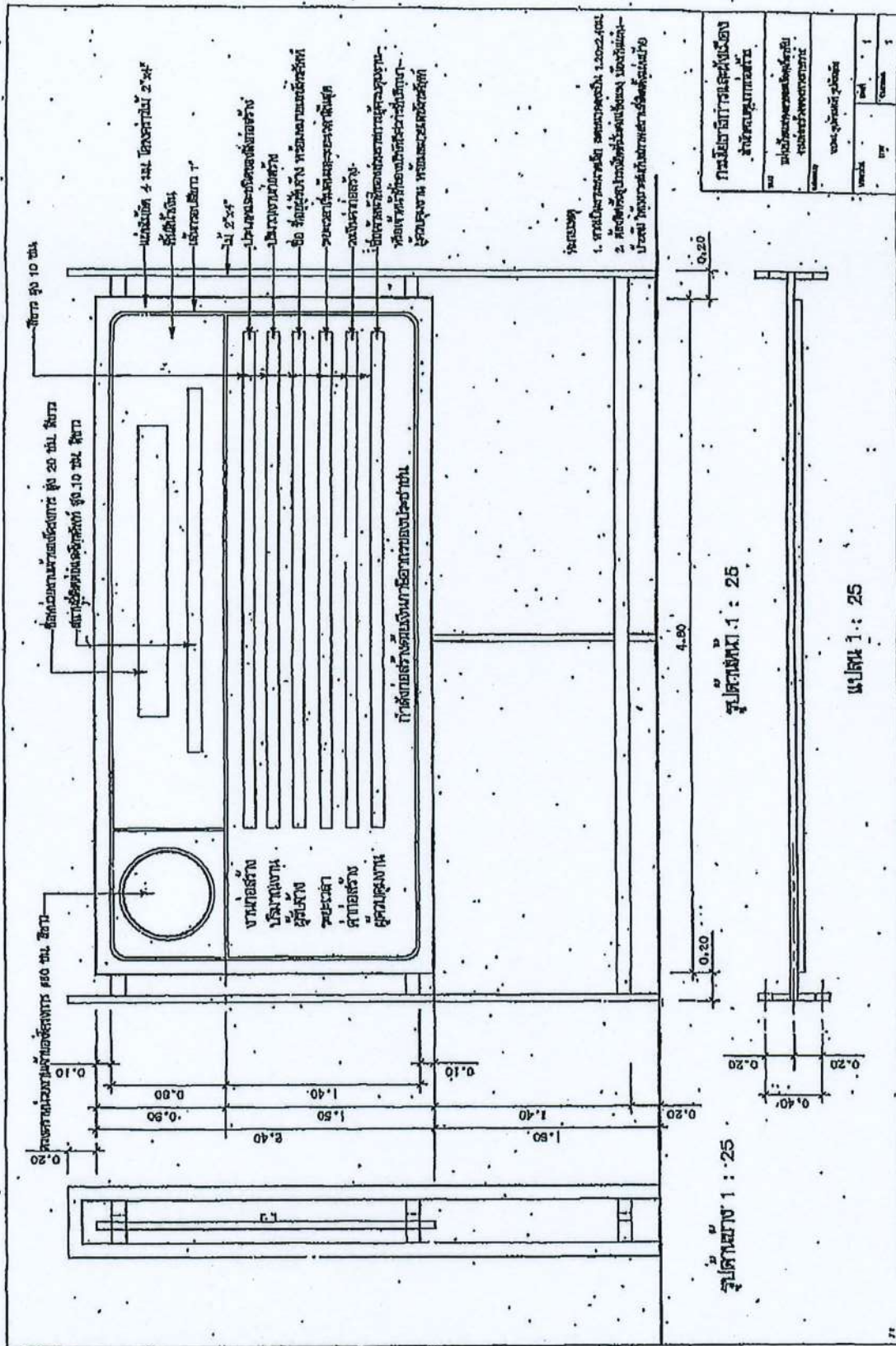
แผนป้ายแสดงรายละเอียดเกี่ยวกับงานก่อสร้าง โดยให้จัดทำตามแบบที่ ๒ โดยให้มีรายละเอียดในการประกาศ ดังนี้ คือ

-ชื่อหน่วยงานเจ้าของโครงการ สถานที่ติดต่อและหมายเลขโทรศัพท์ พร้อมดวงตรา  
หน่วยงานเจ้าของโครงการ

- ประเภทและชนิดของสิ่งก่อสร้าง
- ปริมาณงานก่อสร้าง
- ชื่อ ที่อยู่ ผู้รับจ้างพร้อมหมายเลขโทรศัพท์
- ระยะเวลาเริ่มต้นและระยะเวลาสิ้นสุดของโครงการ
- วงเงินค่าก่อสร้าง
- ชื่อเจ้าหน้าที่ของส่วนราชการผู้ควบคุมงานพร้อมหมายเลขโทรศัพท์
- ชื่อเจ้าหน้าที่ของบริษัท วิศวกรที่ปรึกษา ผู้ควบคุมงานพร้อมหมายเลขโทรศัพท์
- กำลั้งก่อสร้างด้วยเงินภาษีอากรของประชาชน



(แบบที่ ๒)



กรมโยธาธิการและผังเมือง		หน้า	1
สำนักควบคุมการก่อสร้าง		หน้า	1
แผนผังอาคารและสิ่งปลูกสร้าง		หน้า	1
แบบควบคุมการก่อสร้าง		หน้า	1
ชื่อโครงการ		หน้า	1
ชื่อผู้จัดทำ		หน้า	1
ชื่อผู้ตรวจสอบ		หน้า	1

รูปตัดหน้า 1 : 25  
 รูปตัดข้าง 1 : 25

ใบรับรองการเป็นวิศวกร

วันที่.....

ข้าพเจ้า.....อยู่บ้านเลขที่.....

ชื่อย.....ถนน.....ตำบล/แขวง.....

อำเภอ/เขต.....จังหวัด.....คุณวุฒิ.....

สาขา.....จาก.....

ได้รับอนุญาตจาก ก.ว. ให้มีสิทธิในการประกอบวิชาที่วิศวกรรมควบคุมประเภท.....

สาขา.....ทะเบียนเลขที่.....ตั้งแต่วันที่.....

เดือน.....พ.ศ.....ถึงวันที่.....เดือน.....พ.ศ.....

ปัจจุบัน ข้าพเจ้าเป็นวิศวกรประจำบริษัทห้าง.....

และขอรับรองว่าข้าพเจ้าเป็นผู้รับผิดชอบและควบคุมงานก่อสร้างของบริษัท/ห้าง.....

ซึ่งตั้งสำนักงานอยู่เลขที่.....

ชื่อย.....ถนน.....ตำบล/แขวง.....

อำเภอ/เขต.....จังหวัด.....และหากบริษัท/ห้าง.....

ประกวดราคาจ้างงานก่อสร้าง.....

.....ของมหาวิทยาลัยเกษตรศาสตร์ ข้าพเจ้าจะรับผิดชอบใน

การประกอบการตามสัญญาให้เป็นไปตามหลักวิชาซึ่งที่ใดทุกประการ

หนังสือรับรองฉบับนี้ ข้าพเจ้าจะไม่เพิกถอนในระหว่างที่บริษัท/ห้าง.....

ต้องรับผิดชอบอยู่ตามสัญญาจ้างเหมาทำการก่อสร้างกับมหาวิทยาลัยเกษตรศาสตร์

(ลงชื่อ).....

(.....)

ใบรับรองการเป็นสถาปนิก

วันที่.....

ข้าพเจ้า.....อยู่บ้านเลขที่.....

รอย.....ถนน.....ตำบล/แขวง.....

อำเภอ/เขต.....จังหวัด.....คุณวุฒิ.....

สาขา.....จาก.....

ได้รับอนุญาตจาก ก.ส. ให้มีสิทธิในการประกอบวิชาชีพสถาปนิกควบคุมประเภท.....

สาขา.....ทะเบียนเลขที่.....ตั้งแต่วันที่.....

เดือน.....พ.ศ.....ถึงวันที่.....เดือน.....พ.ศ.....

ปัจจุบัน ข้าพเจ้าเป็นสถาปนิกประจำบริษัท/ห้าง.....

และขอรับรองว่าข้าพเจ้าเป็นผู้รับผิดชอบและควบคุมงานก่อสร้างของบริษัท/ห้าง.....

.....ซึ่งตั้งสำนักงานอยู่เลขที่.....

รอย.....ถนน.....ตำบล/แขวง.....

อำเภอ/เขต.....จังหวัด.....และหากบริษัท/ห้าง.....

.....ประกวดราคางานก่อสร้าง.....

.....ของมหาวิทยาลัยเกษตรศาสตร์ ข้าพเจ้าจะรับผิดชอบใน

การประกอบกิจการตามสัญญาฯ ให้เป็นไปตามหลักวิชาการที่ดีทุกประการ

หนังสือรับรองฉบับนี้ ข้าพเจ้าจะไม่เปิดถนอมในระหว่างที่บริษัท/ห้าง.....

ต้องรับผิดชอบอยู่ตามสัญญาฯ จึงเหมาะทำการก่อสร้างกับมหาวิทยาลัยเกษตรศาสตร์

(ลงชื่อ).....

(.....)



## แบบสรุปราคากลางงานก่อสร้างอาคาร

ชื่อโครงการ/งานก่อสร้าง โรงหลังคาจัดเก็บวัสดุอุปกรณ์ และครุภัณฑ์ คณะวิทยาศาสตร์ จำนวน 1 งาน

สถานที่ก่อสร้าง คณะวิทยาศาสตร์ มหาวิทยาลัยเกษตรศาสตร์ วิทยาเขตบางเขน

แบบเลขที่ ศ.วบส.02/2564

หน่วยงานเจ้าของโครงการ/งานก่อสร้าง คณะวิทยาศาสตร์

แบบ ปร.4 ที่แนบ มีจำนวน 5 หน้า

คำนวณราคากลาง เมื่อวันที่

หน่วย : บาท

ลำดับ	รายการ	ค่าก่อสร้าง	หมายเหตุ
	โรงหลังคาจัดเก็บวัสดุอุปกรณ์ และครุภัณฑ์ คณะวิทยาศาสตร์		
1	หมวดงานโครงสร้าง		
2	หมวดงานสถาปัตยกรรม		
3	หมวดงานไฟฟ้า		
4	หมวดงานสุขาภิบาล		
5	หมวดงานพิเศษตามข้อกำหนด		
สรุป	รวมค่าก่อสร้างโครงการ โรงหลังคาจัดเก็บวัสดุอุปกรณ์ และครุภัณฑ์ คณะวิทยาศาสตร์		
	สรุปราคากลางคิดสุทธิ		

## แบบสรุปค่าก่อสร้าง

ชื่อโครงการ/งานก่อสร้าง โรงหลังคาจัดเก็บวัสดุอุปกรณ์ และครุภัณฑ์ คณะวิทยาศาสตร์ จำนวน 1 งาน

สถานที่ก่อสร้าง คณะวิทยาศาสตร์ มหาวิทยาลัยเกษตรศาสตร์ วิทยาเขตบางเขน

แบบเลขที่ ศ.วบส.02/2564

หน่วยงานเจ้าของโครงการ/งานก่อสร้าง คณะวิทยาศาสตร์

แบบ ปร.4 ที่แนบ มีจำนวน 5 หน้า

คำนวณราคากลาง เมื่อวันที่

ลำดับที่	รายการ	ค่างานต้นทุน	FACTOR F	ค่าก่อสร้าง	ราคากลาง
1	หมวดงานโครงสร้าง				
2	หมวดงานสถาปัตยกรรม				
3	หมวดงานไฟฟ้า				
4	หมวดงานสุขาภิบาล				
5	หมวดงานพิเศษตามข้อกำหนด				
	เงื่อนไขการใช้ตาราง Factor F				
	เงินล่วงหน้าจ่าย 0 %				
	เงินประกันผลงานหัก 0 %				
	ดอกเบี้ยเงินกู้ 5 %				
	ภาษีมูลค่าเพิ่ม 7 %				
รวมค่าก่อสร้าง					

เฉลี่ย

บาท/ตร.ม.

แบบแสดงรายการ ปริมาณงาน และราคา

กลุ่มงาน/งานโครงสร้าง

ชื่อโครงการ/งานก่อสร้าง โรงหลัค้จัดเก็บวัสดุอุปกรณ์ และครุภัณฑ์ คณะวิทยาศาสตร์ จำนวน 1 งาน

สถานที่ก่อสร้าง คณะวิทยาศาสตร์ มหาวิทยาลัยเกษตรศาสตร์ บางเขน

หน่วยงานเจ้าของโครงการ/งานก่อสร้าง คณะวิทยาศาสตร์ มหาวิทยาลัยเกษตรศาสตร์

คำนวณราคากลางโดย

แบบเลขที่ ศ.วส.02/2564

วันที่

หน่วย : บาท

ลำดับ	รายการ	จำนวน	หน่วย	ค่าวัสดุ (บาท)		ค่าแรงงาน (บาท)		ค่าวัสดุและแรงงานรวมเป็นเงิน (บาท)	หมายเหตุ
				หน่วยละ	รวมค่าวัสดุ	หน่วยละ	รวมค่าแรงงาน		
1	หมวดงานโครงสร้างคสล. และโครงสร้างเหล็ก								
1	งานดินซุด - ฉมเคิน	24.00	ลบ.ม						
2	งานทรายรอง	22.00	ลบ.ม						
3	งานคอนกรีตหยาบ	1.00	ลบ.ม						
4	งานคอนกรีตโครงสร้าง f'c = 280 KSC	38.00	ลบ.ม						
5	ไม้แบบคีด 50 %	124.00	ตร.ม						
6	เหล็กสนิม SR24 Ø 6 mm.	180.00	กก.						
7	เหล็กสนิม SR24 Ø 9 mm.	130.00	กก.						
8	เหล็กสนิม SR24 Ø 12 mm.	500.00	กก.						
9	เหล็กสนิม SR24 Ø 16 mm.	160.00	กก.						
10	ลวดตะปู	74.00	กก.						
11	wire mesh 4mm	190.00	ตร.ม						
12	1.18*18*6m	36.00	ตัน						
13	Plastic 0.7mm+บดอัดแน่น	180.00	ตร.ม						
14	Base Plate 20mm+Jbolt 16mm	6.00	set						
15	แปจ 100*50*20*2.3mm	198.00	เมตร						
16	WF 300*200*8*12	36.00	เมตร						
17	เหล็กกล่อง 75*75*2.3mm	180.00	เมตร						
18	เหล็กกล่อง 50*50*2.3mm	396.00	เมตร						
19	steel plate 9 mm. - 20 mm.	155.00	กก.						
20	Primer+Top coat	360.00	ตร.ม						













แบบแสดงรายการ ปริมาณงาน และราคา

(ค่าใช้จ่ายพิเศษตามข้อกำหนดและค่าใช้จ่ายอื่นที่จำเป็นต้องมี)

ชื่อโครงการ/งานก่อสร้าง โรงหลังคาจัดเก็บวัสดุอุปกรณ์ และครุภัณฑ์ คณะวิทยาศาสตร์ จำนวน 1 งาน  
 สถานที่ก่อสร้าง คณะวิทยาศาสตร์ มหาวิทยาลัยเกษตรศาสตร์  
 หมายเลขเจ้าของโครงการ/งานก่อสร้าง คณะวิทยาศาสตร์ มหาวิทยาลัยเกษตรศาสตร์  
 คำนำณราคากลางโดย

แบบเลขที่ ศ.ว.บส.02/2564

เมื่อวันที่

หน่วย : บาท

หมวดที่	รายการ	จำนวน	หน่วย	ค่าใช้จ่ายรวม (ค่าก่อสร้าง)	หมายเหตุ
	งานอื่นๆ (งานเรือถอน)				
1	งานปรับพื้นที่ก่อสร้างและขนย้ายวัสดุออกจากพื้นที่ก่อสร้าง	1	งาน		
2	งานล้อมรั้วและป้องกันความปลอดภัยและฝุ่นรอบอาคาร	1	งาน		
รวมงานอื่นๆ					